

27 Dicembre 2010

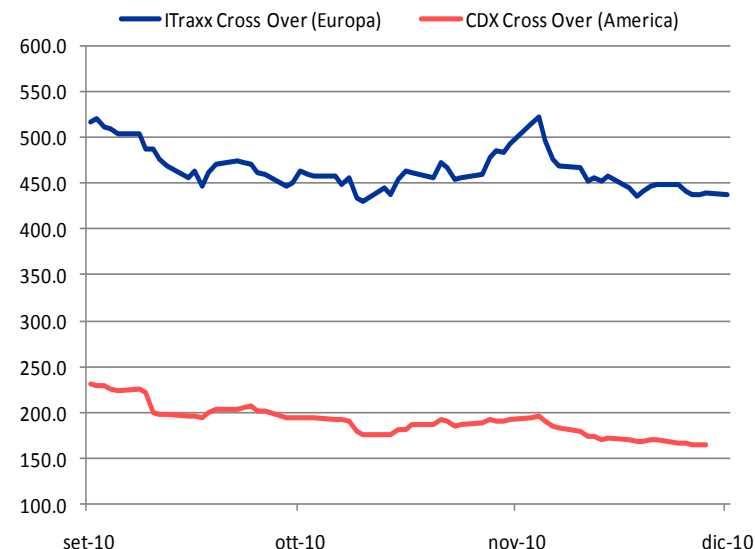
# Weekly Corporate & Financial Monitor

Area Pianificazione Strategica, Research& IR

# I Corporate CDS 5 anni America ed Europa sotto osservazione



Prezzi dei **Corporate CDS europei** in rialzo, dopo le buone performance delle ultime settimane. Particolarmente alta la tensione nel settore **Servizi Pubblici**, dove segnaliamo il netto incremento subito nell'ultima settimana dal CDS **Union Fenosa**, che ha toccato i 255bps. Invariato CDS **RWE AG**, ai massimi come sette giorni fa, mentre **Energias de Portugal** si allarga di 16bps (prezza 322bps), e CDS **Endesa** risale a 177bps. In aumento anche i **Corporate CDS americani**, con **MBIA Inc (Ass. Finanziarie)** che dopo oltre 4 mesi torna sopra i 1000bps. L'allargamento di maggior rilievo è però quello del CDS **Sara Lee (Settore Alimentare)**, che accumula 65bps in sette giorni, e tocca il suo massimo di sempre, a 179bps. Invariati gli **indici Cross Over: iTraxx** prezza 439bps, **CDX** a 165bps.

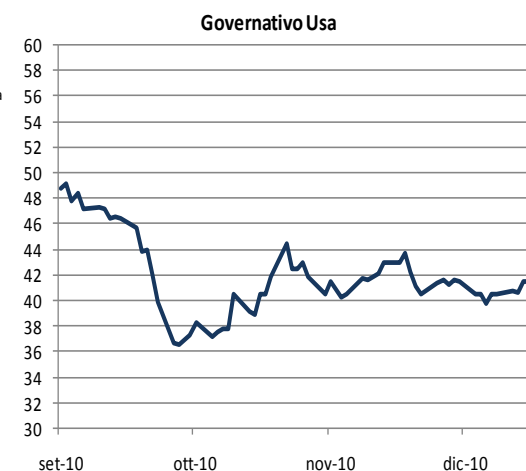
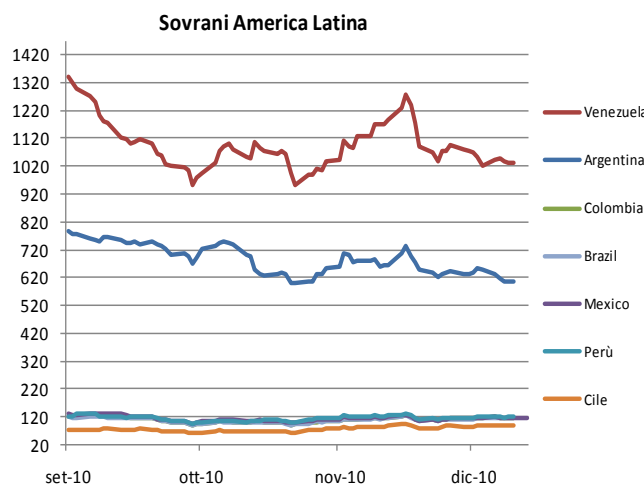
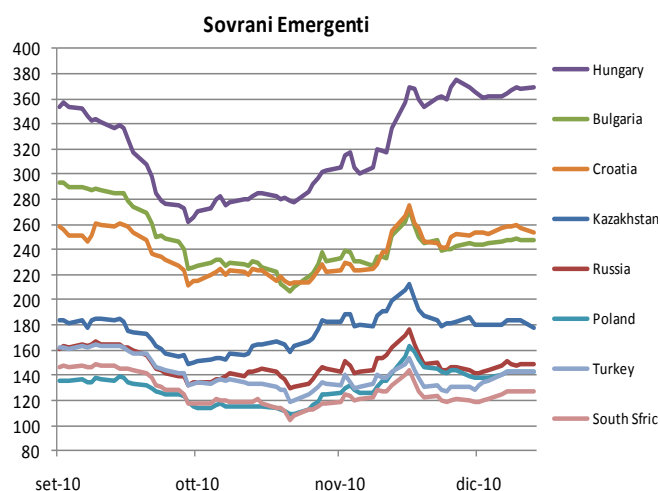
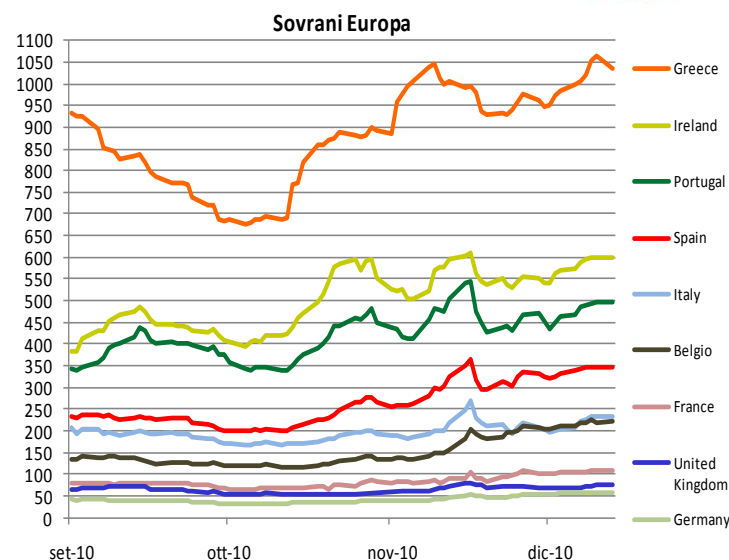


EUROPA					AMERICA				
Società	Settore	17/12/10	27/12/10	Var bps	Società	Settore	17/12/10	27/12/10	Var bps
BCM Ireland Finance	Lenders	3,232.4	3,331.1	<b>98.7</b>	MBIA Inc	Assic finanziaria	902.1	1,017.2	<b>115.1</b>
Union Fenosa	Servizi pubblici	163.5	255.3	<b>91.8</b>	Sara Lee	Alimenti e Bevande	114.0	179.3	<b>65.3</b>
DSG Intern'l	Al dettaglio	576.3	598.5	<b>22.2</b>	Chesapeake Energy	Petr e gas/Prod	355.2	377.6	<b>22.3</b>
Energias de Portugal	Servizi pubblici	305.7	321.6	<b>15.8</b>	Dynegy Holdings	Servizi pubblici	1,207.7	1,229.5	<b>21.8</b>
Gas Natural SDG SA	Petrolio e gas	239.1	254.8	<b>15.8</b>	Massey Energy	Metalli e Minerario	254.2	272.5	<b>18.3</b>
SAS	Linee aeree	681.8	695.3	<b>13.6</b>	Computer Sciences	Tecnologia	127.7	140.7	<b>13.1</b>
Enel SpA	Servizi pubblici	165.3	177.7	<b>12.5</b>	H&R Block Inc	Servizi commerciali	517.2	529.4	<b>12.2</b>
CIR	Media	534.1	546.6	<b>12.5</b>	Pactiv	Packaging	330.5	342.5	<b>12.0</b>
Endesa SA	Servizi pubblici	164.0	176.4	<b>12.5</b>	Hovnanian	Home Builders	1,544.1	1,420.3	<b>-123.8</b>
Corus Group	Metalli e Minerario	338.1	348.2	<b>10.1</b>	YRC Worldwide	Trasporto	2,374.7	2,314.5	<b>-60.1</b>

# Stati sovrani: CDS Trend



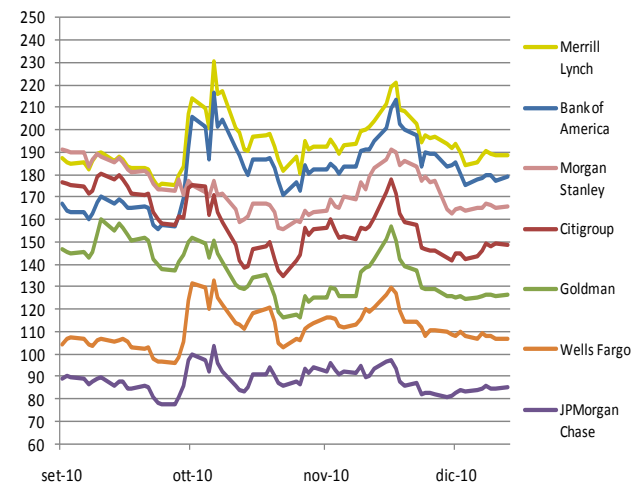
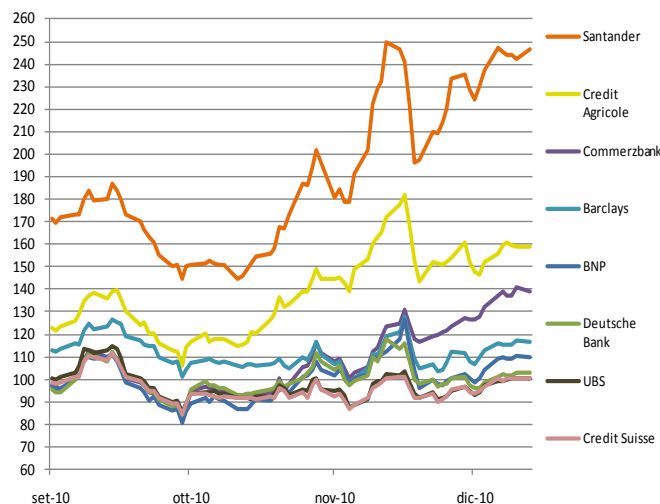
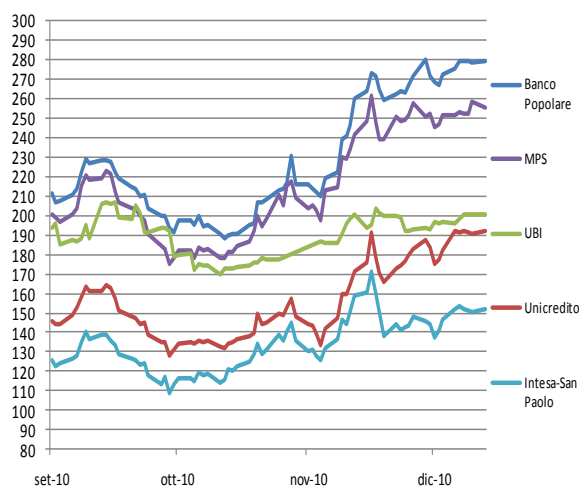
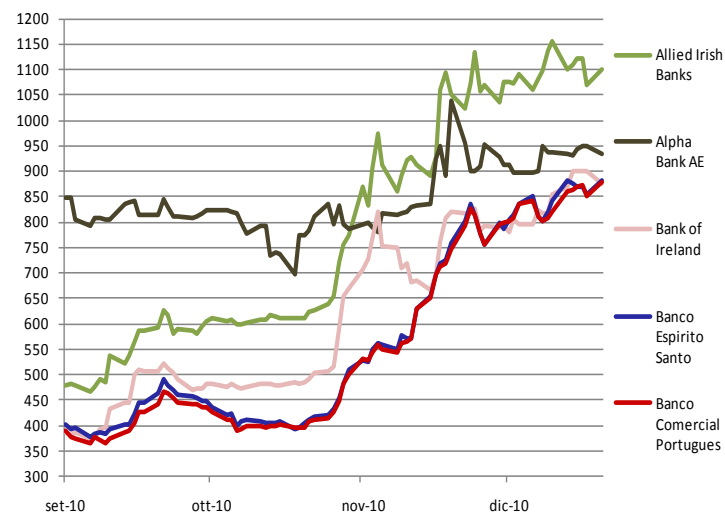
Settimana fortemente negativa per i prezzi dei CDS **Governativi europei**, tutti in netto rialzo dopo il rallentamento di sette giorni fa. CDS **Portogallo** in aumento di 33bps, dopo il taglio del rating da parte di Fitch (ora ad A+, dal precedente AA-), e l'avvertimento arrivato da Moody's, pronta anch'essa ad abbassare il rating del Paese, a causa delle deboli prospettive di crescita. CDS prezza 496bps. A guidare i rialzi nell'ultima settimana è comunque il CDS **Grecia** tornato sopra i 1000bps: +49 a 1035bps. +26bps per i CDS di **Irlanda** (a 598bps) e **Italia**, a 233bps. Nuovo incremento anche per CDS **Belgio**, +9 a 221bps: S&P's aveva confermato il rating a "AA+", portando però l'outlook da stabile a negativo. Stabili i CDS **Sovrani Emergenti**, mentre tra i **latino americani**, segnaliamo il calo di 41bps del CDS **Argentina**, ora a 605bps. Unico CDS che si mantiene sotto i 100bps è quello del **Cile**, stabile a 89bps.



# Banche Europa e USA: CDS Trend



Cresce la tensione sui **bancari europei** sotto osservazione: aumentano in particolare i prezzi di quei CDS che hanno accumulato i maggiori rialzi nel corso delle ultime settimane. +60bps in sette giorni per CDS **Banco Comercial Portugues**, a 878bps, +40 per **Banco Espirito Santo** a 881bps. Non si arrestano i rialzi sul CDS **Dexia**, che ha superato anche i 300bps (311). Segnaliamo questa settimana anche CDS **BAWAG**, ai massimi dell'ultimo anno, a 192bps. CDS **WestLB** prezza 250bps. Tale andamento coinvolge anche i **bancari italiani**. Guida i rialzi CDS **Unicredit**, +10 a 192bps, seguito da **BAPO**, +7 a 280bps. Stesso incremento, +6bps, per **Intesa**, a 152bps, e **BMPS**, a 256bps. Invariato il prezzo del CDS **UBI**, a 200bps. Sembra invece permanere la stabilità sui CDS **bancari americani**, sostanzialmente invariati. Nel corso dell'ultimo mese, i prezzi sotto osservazione risultano tutti in discesa (in media di 14bps).

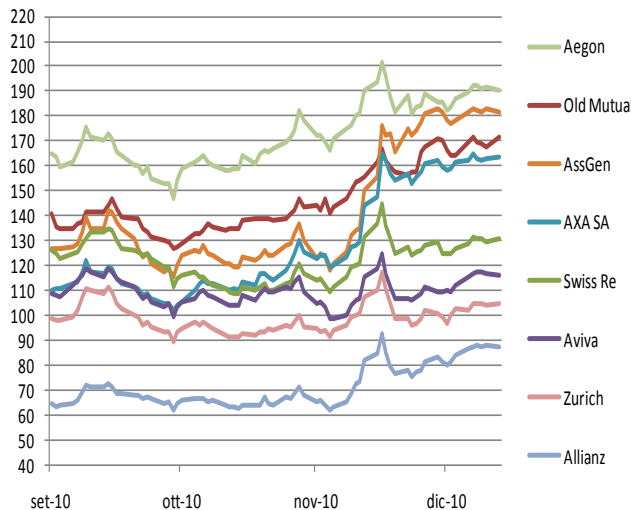


# Assicurazioni Europa e USA: CDS trend

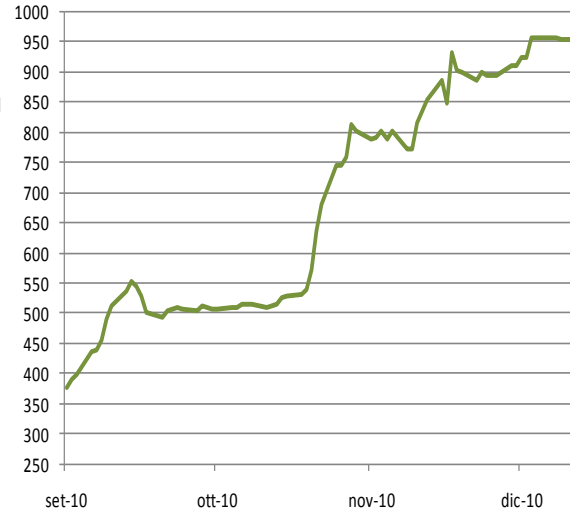


Dopo settimane di tensione, sembrano essersi arrestati i rialzi sui CDS **Assicurativi europei**, che anche nell'ultima settimana non hanno fatto registrare variazioni di rilievo. Unico aumento sopra i 5bps è stato quello del CDS **Old Mutual**, +8 a 171bps, mentre osservando i prezzi nel confronto mensile, CDS **Assicurazioni Generali** è quello che è aumentato di più (dopo **Irish Life and Permanent**): +27bps, prezzo ora 182bps. In America nuovo rialzo per CDS **Chubb Corp**, a 85bps, e **Allstate Corp**, a 96bps, già segnalati sette giorni fa.

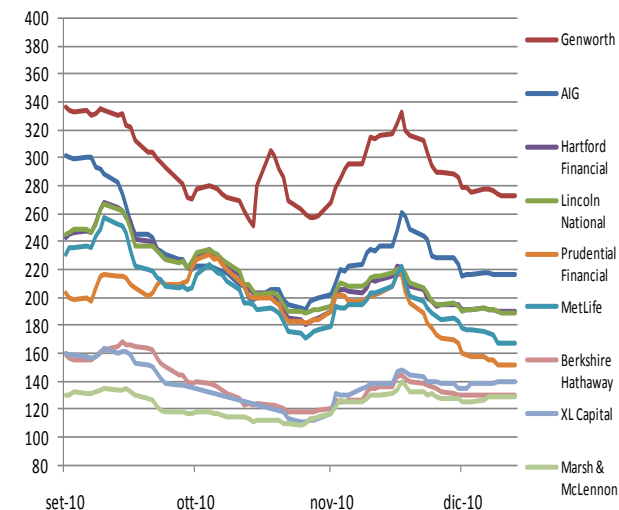
Assicurazioni Europa



Irish Life & Permanent



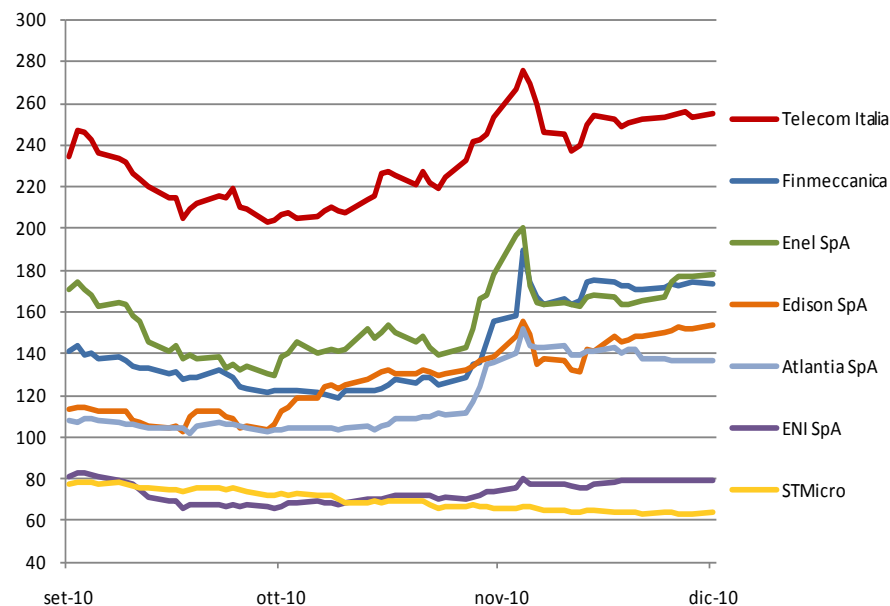
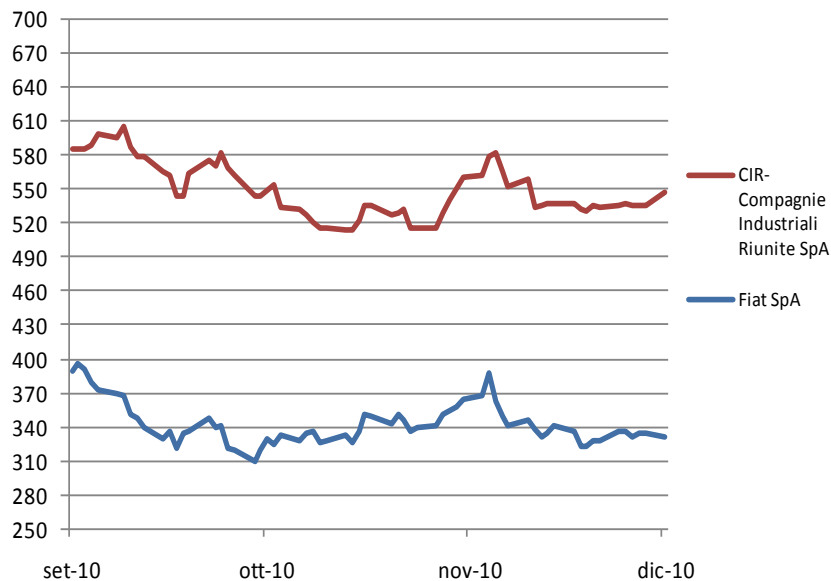
Assicurazioni Usa



# Corporate Italia: CDS Trend



Stabili negli ultimi sette giorni i prezzi dei **Corporate CDS Italia** sotto osservazione. In linea con quanto osservato a livello europeo, fanno eccezione solo i prezzi dei CDS del settore **Servizi Pubblici**: +13bps per **ENEL**, ora a 178bps, +6 per **EDISON** a 154bps.





## Area Pianificazione Strategica, Research & IR

Alessandro Santoni

### Research

Stefano Cianferotti

### Investor Relations

Elisabetta Pozzi

### Macroeconomia e Congiuntura

Lucia Lorenzoni - Nicola Zambli

### Rating e Debito

Simone Maggi - Paola Fabretti

### Mercati Creditizi

Marcello Lucci - Antonella Rigacci - Raffaella Stirpe – Claudia Ticci

### Distretti e Territori

Pietro Ripa - Giuseppe Alfano

### Autori Pubblicazione

Paola Fabretti

Email: [paola.fabretti@mpscapitalservices.it](mailto:paola.fabretti@mpscapitalservices.it)

Tel: +39 0577-296907

Simone Maggi

Email: [simone.maggi@banca.mps.it](mailto:simone.maggi@banca.mps.it)

Tel: +39 0577-296476



**MONTE  
DEI PASCHI  
DI SIENA**  
BANCA DAL 1472

[www.mps.it](http://www.mps.it)