

VI Meeting (passaggio a Nord Ovest): **spunti su come utilizzare excel per monitorare le obbligazioni.**

Solonghello – AL -Italia

Aprile 16, 2011

Autori: Fabbro / Kino

Versione: 5

Agenda:

1. Excel: funzioni finanziarie
2. Excel: le web query
3. Esempio1: il calcolo del rendimento di una obbligazione a TF
4. Esempio2: il calcolo del rendimento di una obbligazione a TV
5. Monitor: come monitorare N-obbligazioni (Patrimonio)
6. Google spreadsheet
7. Conclusioni



Agenda:

Excel: funzioni finanziarie

Excel sheets utilizzati dalla comunita' (IO/FOL)

- Il foglio di **maino**
 - versione 6.5
- Il foglio di icecube
- Il foglio di **woolloomooloo**
 - In inglese
 - In Italiano
- I monitor di **umbi78**
 - Obb. TV con floor
- Il foglio Abramo48



..AND I HAVE FOUND THIS ONE WORKS ALOT BETTER.

Tab. di corrispondenza funz. excel it-en 1/2

Indispensabili

ita	en	Semantica	Commento	Esempio
REND	YIELD	Returns the yield on a security that pays periodic interest	Adatta per obbligazione a tasso fisso	YIELD(settlement,maturity,rate,pr,redemption,frequency,basis)
TIR.X	XIRR	Returns the internal rate of return for a schedule of cash flows that is not necessarily periodic	Adatta nel caso in cui i flussi di cassa non siano periodici. Si puo' applicare anche al tasso fisso	XIRR("colonna_dei_flussi", colonna delle date")
FRAZIONE.ANNO	YEARFRAC	Returns the year fraction representing the number of whole days between start_date and end_date		YEARFRAC("15/04/2010","21/07/2019",1) => 8,266 anni
CERCA.VERT	VLOOKUP	Looks in the first column of an array and moves across the row to return the value of a cell	Per "pescare"il dato a cui si e' interssati: ad esempio prezzo di chiusura, minimo, massimo	=VLOOKUP("isin","matrice",indice_campo,tipo_di_ricerca)
DURATA DURATA.M	DURATION MDURATION	Returns the annual duration of a security with periodic interest payments Returns the Macauley modified duration for a security with an assumed par value of \$100		MDURATION("TODAY","scadenza","Cedola","Rendimento",FreqCedola")

- [link in rete dove trovate la corrispondenza](#)

Tab. di corrispondenza funz. excel it-en 2/2

Non indispensabili ma utili

it	en	Semantica	Commento	Esempio
DATA.CED. PREC	COUPPCD	Returns the previous coupon date before the settlement date	Utile per calcolare la data dell'ultima cedola	Cella: "Data Ultima Cedola" foglio di Maino
DATA.CED. SUCC	COUPNCD	Returns the next coupon date after the settlement date	Utile per calcolare la data della prossima cedola	Cella: "Data Prossima Cedola" foglio di Maino

- [link in rete dove trovate la corrispondenza it-en](#)

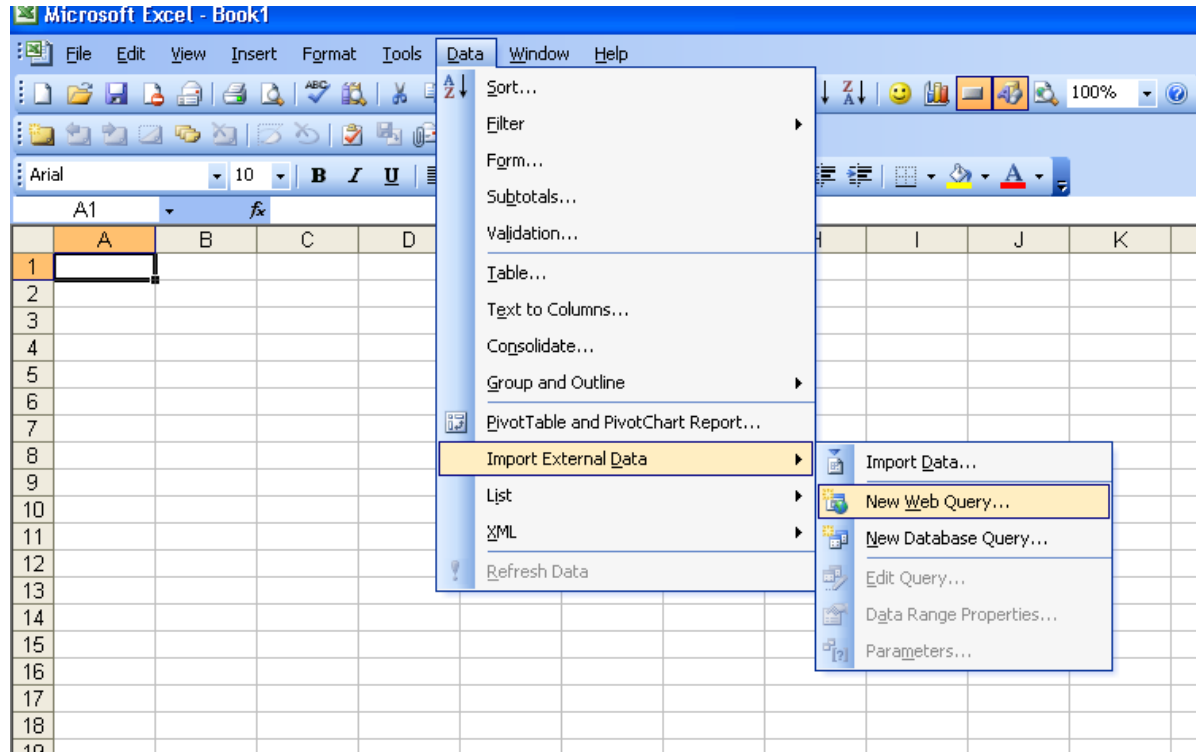


Agenda:

Excel: le web query

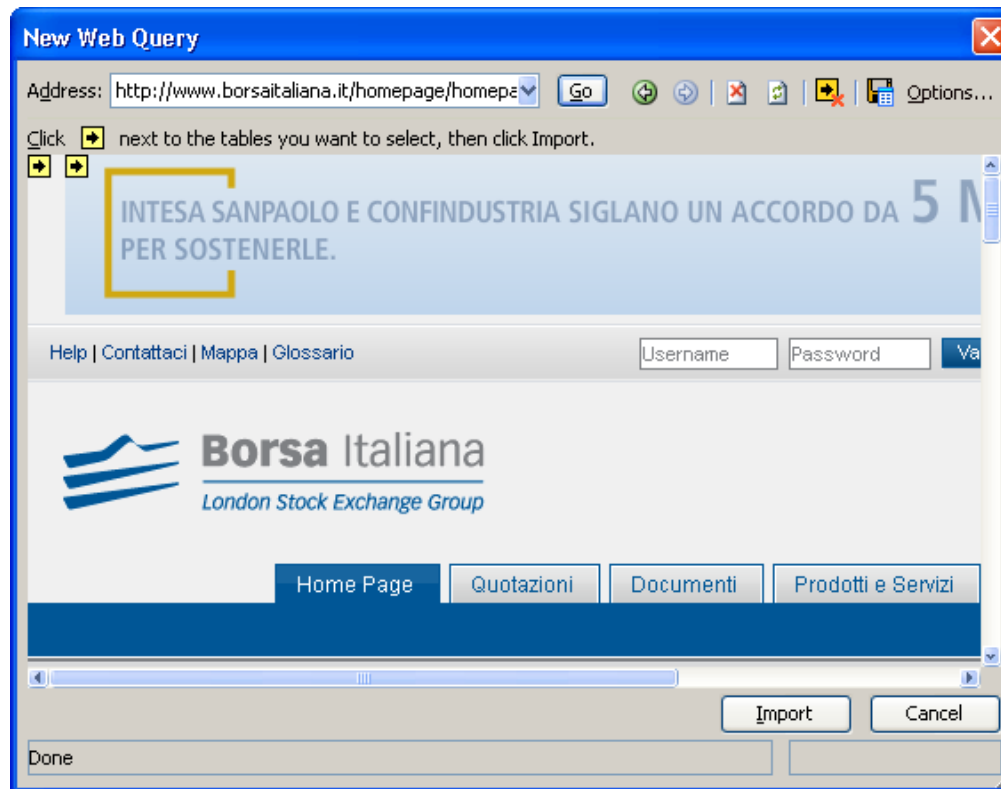
Web Query con excel 2003 (in inglese) 1/8

Aprire un foglio excel vuoto; posizionarsi su una cella qualsiasi; dopo di che
[Data] -> Import External Data -> New Web Query



Web Query con excel 2003 (in inglese) 2/8

a questo punto si apre una finestra di navigazione. Andare sul sito di Borsa Italiana digitando nel box Address l'indirizzo (e' come se aveste internet explorer)



Web Query con excel 2003 (in inglese) 3/8

navigate sino al titolo che vi interessa: ad esempio mediobanca. Notate le freccette in giallo per ogni riquadro della pagina.

New Web Query

Address: <http://www.borsaitaliana.it/borsa/quotazioni/azioni/scheda.html?isin=IT0000062957&lang=it> Go

Click next to the tables you want to select, then click Import.

Sei in: Home Page > Quotazioni > Azioni > Listino A-Z > **Mediobanca**

Cerca Titolo

- Ricerca Avanzata
- Listino A-Z
- MTA International
- Settori
- Obbligazioni Convertibili
- Warrant
- Mercato Serale

Tutti gli Indici

- FTSE
- All Share
- FTSE MIB
- Mid Cap
- STAR
- Small Cap
- Micro Cap
- Indici Settoriali
- Indici Dismessi

IPO e Matricole

Mediobanca

SCHEDA GRAFICO CONTRATTI PORTAFOGLIO ANALISI TECNICA

Dati Mercato

Diurno **Serale**

Fase di Mercato:	Chiusura
Prezzo Ultimo Contratto:	8,48
Var %:	-1,79
Data - Ora Ultimo Contratto:	15/01/10 - 17.30.52
Apertura:	8,645
Max:	8,685
Min:	8,48
Max Anno:	8,925 - 08/01/10
Min Anno:	8,24 - 04/01/10
Performance 1 Mese %:	+6,20
Performance 6 Mesi %:	+5,23
Performance 1 Anno %:	+22,80
Codice Isin:	IT0000062957

Notizie [Elenco Completo](#)

- 15 Gen 18:39**
Mediobanca: la chiusura degli indici
- 15 Gen 11:32**
Mediaset: Querci guida team per integrare Cuatro (Expansion)

Dividendi [Elenco Completo](#)

- 24/11/08** - Ordinaria 0,65 Div. Ass.
- 19/11/07** - Ordinaria 0,65 Div. Ass.

Documenti Societari [Elenco Completo](#)

- 2010** Supplemento al prospetto di base relativo al programma di sollecitazione e quotazione di obbligazioni a tasso fisso con eventuale facoltà di rimborso - 12/01/2010
(file pdf - 221,49 kb)
- 2009** Condizioni definitive del prestito obbligazionario

Import Cancel

Web Query con excel 2003 (in inglese) 4/8

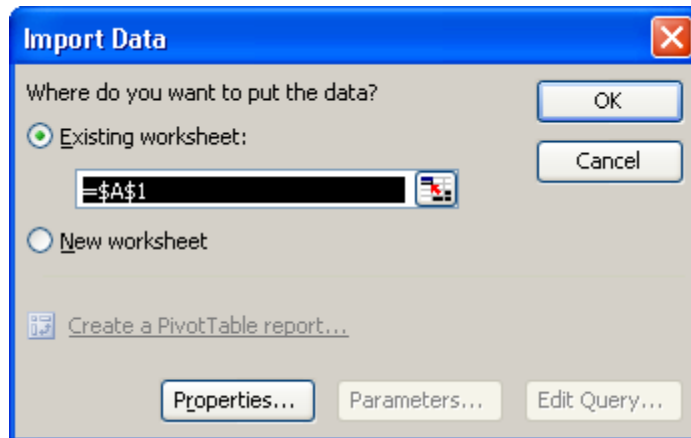
Ora cliccate sul bottone import (in basso a destra)

The screenshot shows the 'New Web Query' dialog box in Excel 2003. The address bar contains the URL: <http://www.borsaitaliana.it/borsa/quotazioni/azioni/scheda.html?isin=IT0000062957&lang=it>. Below the address bar, there is a instruction: 'Click [arrow] next to the tables you want to select, then click Import.' The main content area displays a web page from 'borsaitaliana.it' showing the 'Mediobanca' stock page. The page has a sidebar with 'Cerca Titolo' and 'Listino A-Z' sections. The 'Listino A-Z' section is active, showing a list of stocks including 'MTA International', 'Settori', 'Obbligazioni Convertibili', 'Warrant', and 'Mercato Serale'. The 'Mediobanca' stock page is displayed, showing 'Dati Mercato' (Market Data) and 'Notizie' (News). The 'Dati Mercato' section is expanded, showing a table of market data for 'Mediobanca'. The 'Notizie' section shows news items dated '15 Gen 18:39' and '15 Gen 11:32'. The 'Dividendi' section shows dividend information for '24/11/08' and '19/11/07'. The 'Documenti Societari' section shows a document titled '2010 Supplemento al prospetto di base relativo al programma di sollecitazione e quotazione di obbligazioni a tasso fisso con eventuale facoltà di rimborso - 12/01/2010'. The 'Import' button is highlighted at the bottom right of the dialog box.

Dati Mercato	
Diurno	
Fase di Mercato:	Chiusura
Prezzo Ultimo Contratto:	8,48
Var %:	-1,79
Data - Ora Ultimo Contratto:	15/01/10 - 17.30.52
Apertura:	8,645
Max:	8,685
Min:	8,48
Max Anno:	8,925 - 08/01/10
Min Anno:	8,24 - 04/01/10
Performance 1 Mese %:	+6,20
Performance 6 Mesi %:	+5,23
Performance 1 Anno %:	+22,80
Codice Isin:	IT0000062957

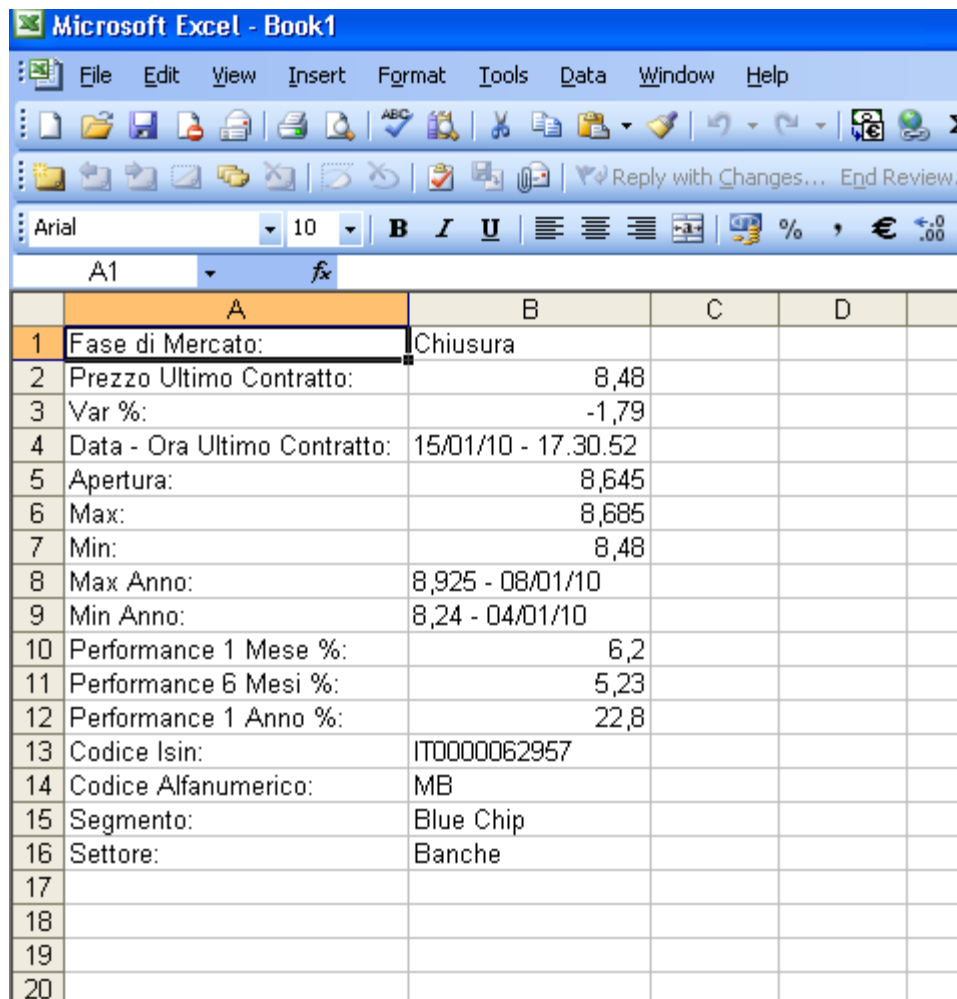
Web Query con excel 2003 (in inglese) 5/8

Date ok



Web Query con excel 2003 (in inglese) 6/8

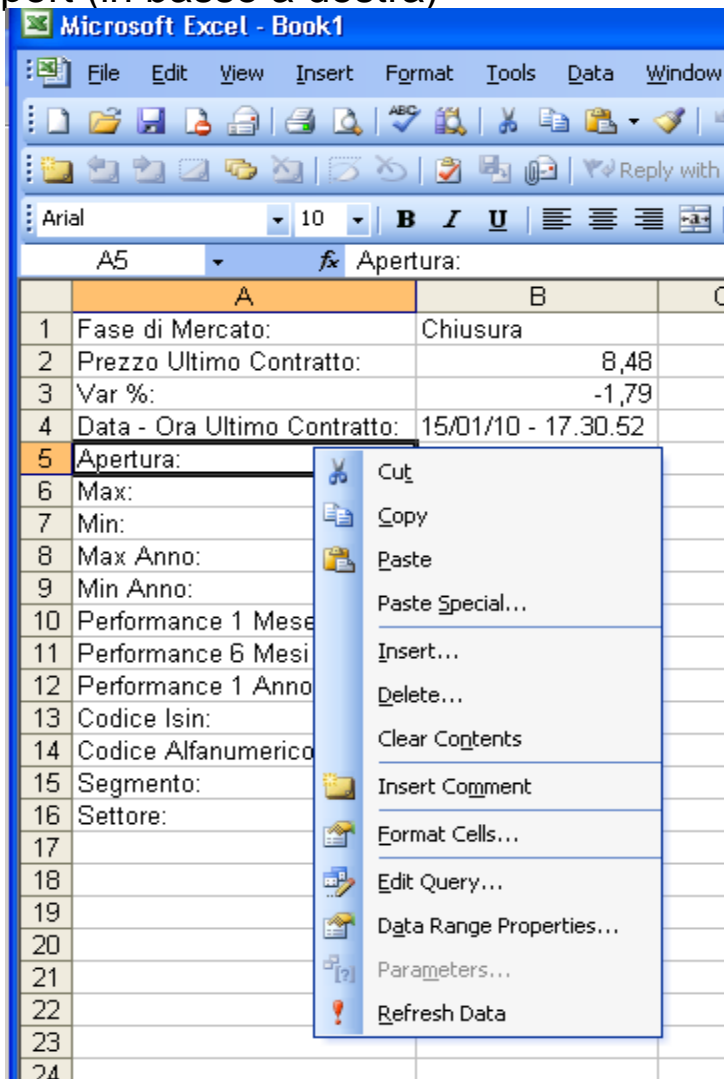
Ora cliccate sul bottone import (in basso a destra)



	A	B	C	D	E
1	Fase di Mercato:	Chiusura			
2	Prezzo Ultimo Contratto:	8,48			
3	Var %:	-1,79			
4	Data - Ora Ultimo Contratto:	15/01/10 - 17.30.52			
5	Apertura:	8,645			
6	Max:	8,685			
7	Min:	8,48			
8	Max Anno:	8,925 - 08/01/10			
9	Min Anno:	8,24 - 04/01/10			
10	Performance 1 Mese %:	6,2			
11	Performance 6 Mesi %:	5,23			
12	Performance 1 Anno %:	22,8			
13	Codice Isin:	IT0000062957			
14	Codice Alfanumerico:	MB			
15	Segmento:	Blue Chip			
16	Settore:	Banche			
17					
18					
19					
20					

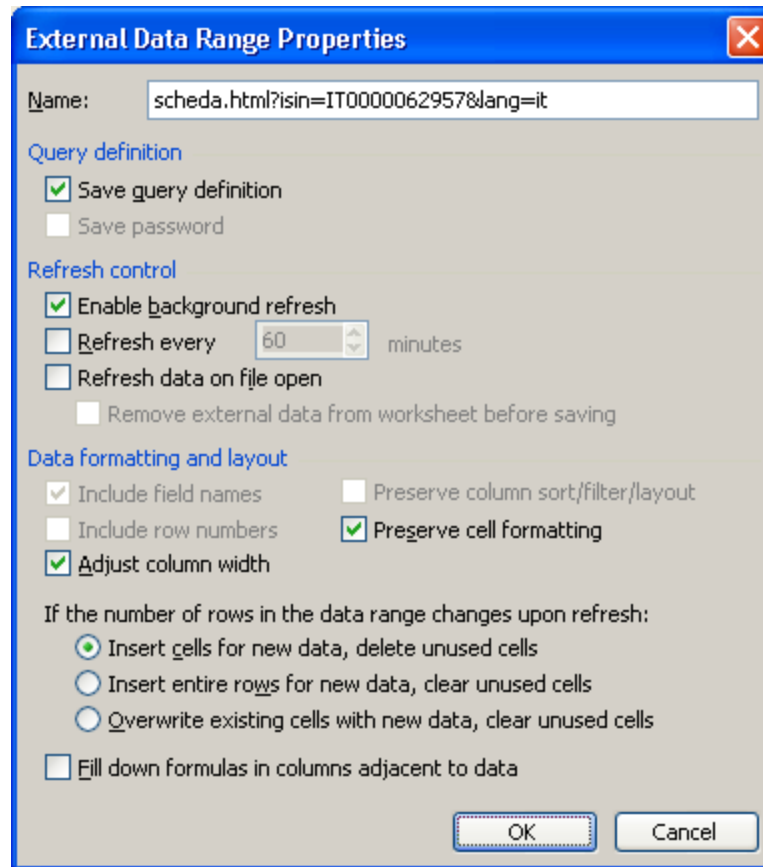
Web Query con excel 2003 (in inglese) 7/8

Ora cliccate sul bottone import (in basso a destra)



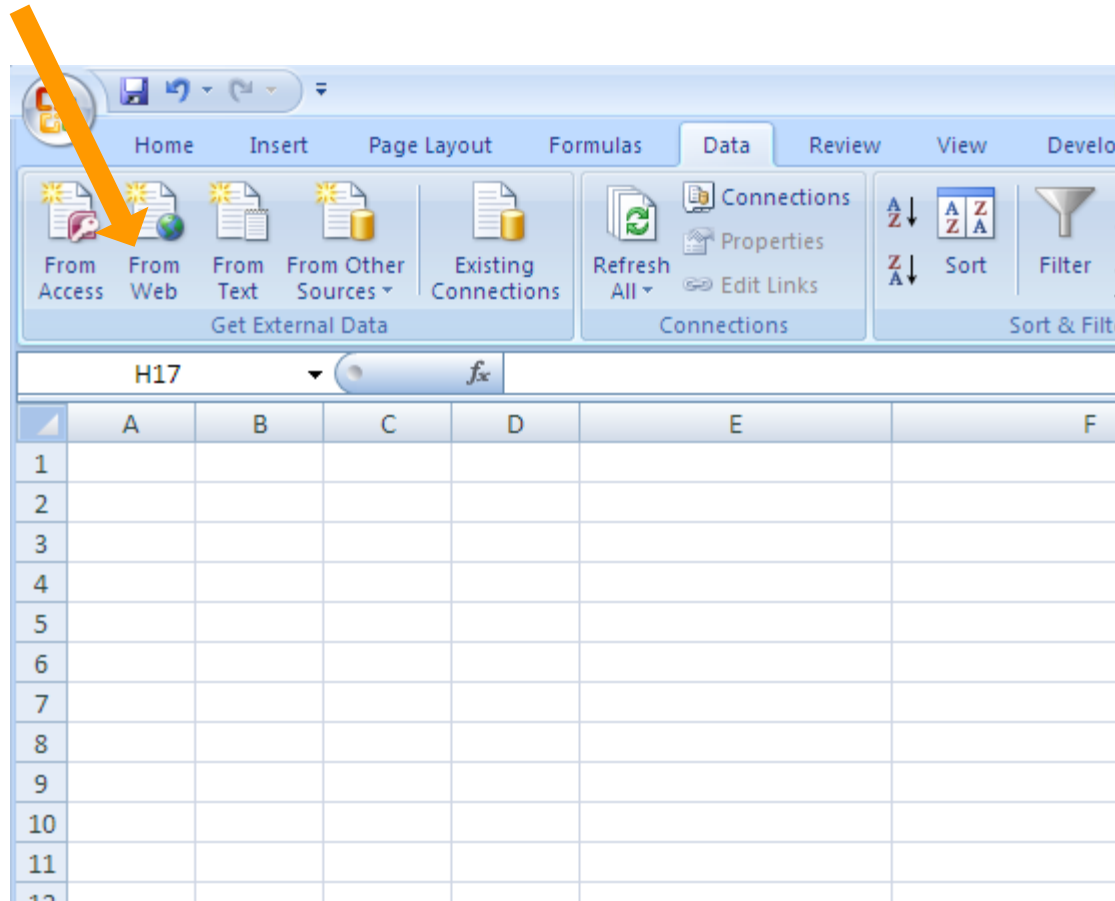
Web Query con excel 2003 (in inglese) 8/8

Nella parte Refresh control potete decidere la frequenza o l'evento (e.g. apertura del file) che vi fa aggiornare i dati, cioè quando excel fa girare la query.



Web Query con excel 2007 (in inglese) 1/1

[Data] -> [From Web] ->identico a excel 2003



Agenda:

- 1. Esempio1: il calcolo del rendimento di una obbligazione a TF**

Banca Carige Cv 4.75% 2010-2015

- Banca Carige Cv 4.75% 2010-2015

- ISIN: IT0004576606
- TF 4.75%
- Scadenza 5-Mar-2015
- Senior
- Frequenza cedole: 1
- Soft Mandatory
- Si compra a multipli di 12€ pari a n.5 obbl che ha nominale di 2,40€





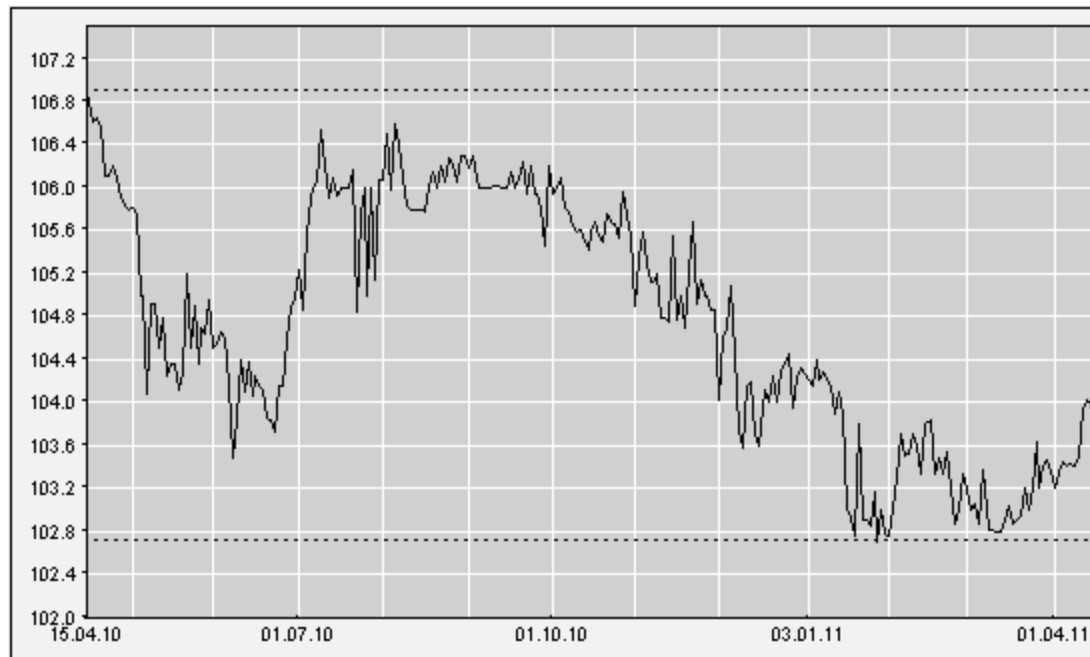
Agenda:

Il calcolo del rendimento di una obb. a TV

INTESA SANPAOLO - TV

- INTESA SANPAOLO - TV AMORTISING SUBORDINATO
12.03.2016 EUR

- ISIN: IT0004467186
- Euriobor_3m + 4%
- Scadenza 12/3/2016
- LT2
- Frequenza cedole: 4





Agenda:

Google spreadsheet

Motivazioni

•Pros:

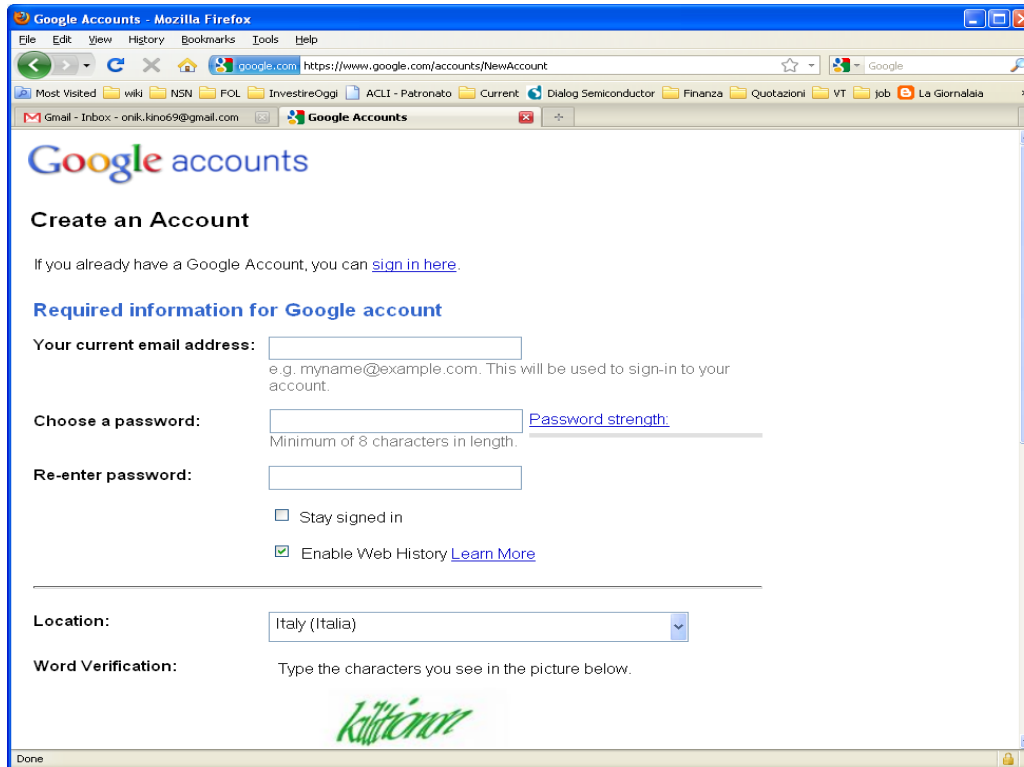
- **Condivisione dati storici (IRS, ...etc)**
- **permette di condividere i calcoli => cross check**
- **divide et impera: suddivide il carico di lavoro**
- **Google permette a degli script di essere eseguiti sui loro sever.**

•Cons:

- **Google ha delle limitazioni**
 - **256** colonne per sheet.
 - **400,000** celle,
 - **50 import html** funzioni **per sheet**
- **I Trader sono “giustamente” gelosi dei loro calcoli**
- **Come ogni progetto “open” senza un numero minimo di persone il progetto non decolla.**
- **JavaScript sono lenti**

Step1: creare un account in google

- <https://www.google.com/accounts/NewAccount>



The screenshot shows the 'Google Accounts - Mozilla Firefox' browser window. The address bar displays 'https://www.google.com/accounts/NewAccount'. The page title is 'Google accounts'. The main heading is 'Create an Account'. Below this, it says 'If you already have a Google Account, you can [sign in here](#).' The section 'Required information for Google account' contains the following fields and options:

- Your current email address:** A text input field with placeholder text 'e.g. myname@example.com. This will be used to sign-in to your account.'
- Choose a password:** A text input field with a link '[Password strength](#)' to its right. Below the field, it says 'Minimum of 8 characters in length.'
- Re-enter password:** A text input field.
- ☐ Stay signed in
- ☒ Enable Web History [Learn More](#)

Below these fields is a horizontal line. Underneath, there is a 'Location:' label and a dropdown menu showing 'Italy (Italy)'. At the bottom, there is a 'Word Verification:' label and the instruction 'Type the characters you see in the picture below.' Below this instruction is a green, stylized word 'Killicorn'.

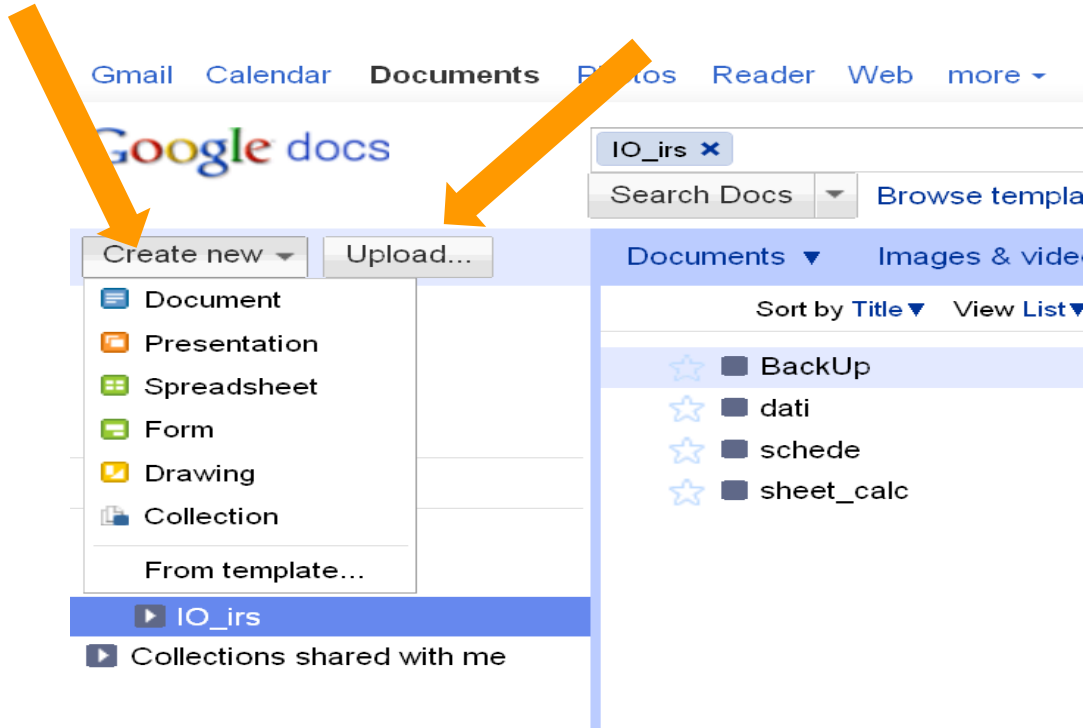
- Suggerimento: non fornire dati personali.
- Il minimo indispensabile

Step2: Google docs: creazione di doc.

Create new: creazione diretta di :

documenti / presentazione /spreadsheet

Upload: importano documenti (creati con Microsoft Windows e.g. un vecchio foglio excel



Esempio di uno spreadsheet in google doc

• Scheda calcolo rend. DE000A0D24Z1 DPB - F.T. III

ISIN	Issuer / Emittente	Debt Redemption Date / Data Scadenza	Data Next Coupon / Data Prossima Cedola	YTC(bid) / REL(d)	YTC(ask) / REL (i)	IRR(bid) / REN (d)	IRR(ask) / REN (i)	Accrued Interest / Rateo Trascorso	Years to Redemption Date / Anni alla scadenza	Modified Duration	RIN (annual)
DE000A0D24Z1	DPB - F.T. III	7-Jun-2023	7-Apr-11	8.44%	8.27%	7.74%	7.58%	1.0306	12.1397	8.5311	4.03%
bid	66.30										
ask	67.30										
								6-Apr-2010	Last Coupon Date		
				-6,630.00	-6,730.00	-6,630.00	-6,730.00	17-Apr-2011			
		1	3.103%	-279.81	-279.81	-279.81	-279.81	17-Apr-2011	Accrued		
						-15	-15	17-Apr-2011	Commision		
		0	0.0000%	0	0	0	0	7-Apr-2010	Coupon		
		1	3.1030%	310.30	310.30	271.51	271.51	7-Apr-2011	Coupon		
		1	0.1250%	12.50	12.50	10.94	10.94	7-Jun-2012	Coupon		
		1	4.1538%	415.38	415.38	363.46	363.46	7-Jun-2013	Coupon		
		1	4.3128%	431.28	431.28	377.37	377.37	7-Jun-2014	Coupon		
		1	4.4277%	442.77	442.77	387.42	387.42	7-Jun-2015	Coupon		
		1	4.5104%	451.04	451.04	394.66	394.66	7-Jun-2016	Coupon		
		1	4.5765%	457.65	457.65	400.44	400.44	7-Jun-2017	Coupon		
		1	4.6016%	460.16	460.16	402.64	402.64	7-Jun-2018	Coupon		
		1	4.6108%	461.08	461.08	403.44	403.44	7-Jun-2019	Coupon		
		1	4.6158%	461.58	461.58	403.88	403.88	7-Jun-2020	Coupon		
		1	4.6235%	462.35	462.35	404.55	404.55	7-Jun-2021	Coupon		
		1	4.6000%	460.00	460.00	402.50	402.50	7-Jun-2022	Coupon		
		1	4.5552%	455.52	455.52	398.58	398.58	7-Jun-2023	Coupon		
				10000	10000	10000	10000	7-Jun-2023	Final Principal		
						0	0	7-Jun-2023	Commision		
				-6,909.81	-7,009.81	-6,924.81	-7,024.81		Amount of money that you need		
				8,371.81	8,271.81	7,696.60	7,596.60		Absolute Gain		
				8.44%	8.27%	7.74%	7.58%		Yields		

Esattamente come un foglio excel

Equivalente Web Query => importHtml

- =importXML("URL","XPath expression")
- =ImportHtml(["http://www.ariva.de/DE000A0D24Z1"](http://www.ariva.de/DE000A0D24Z1);"table";5)

☆ YieldForm_DE000A0D24Z1_DPB Anyone with the link

B	C	D	E	F	G
		http://www.ariva.de/DE000A0D24Z1			
		Geld	Brief	Vortag	Ver?nderung
		65,75	66,86	65,70	+0,07 %

- Limitazione sul numero di query massimo 50

Template scheda di calcolo

- ThreadIO: Schede calcolo rend. in google doc
- Obbiettivi:
 1. Condividere un template per il calcolo del rendimento di un' obb. perpetua
 2. Calcolare i ForwardRates dalla curva IRS – daily in automatico.

Step1: IRS => ForwardRates

- IRS del giorno (HtmlImport) si calcolano i forward rates 1y/2y/.../10y/12y/15y/20y/25y/30y/40y/50y “mutuonline”

File Edit View Insert Format Form Tools Help Perpetue																	
<div><div><div><div></div><div></div><div></div><div></div><div></div><div></div><div></div><div></div><div></div><div></div><div></div><div></div><div></div><div></div><div></div><div></div><div></div><div></div><div></div><div></div><div></div><div></div><div></div><div></div><div></div><div></div><div></div><div></div><div></div><div></div><div></div><div></div><div></div><div></div><div></div><div></div><div></div><div></div><div></div><div></div><div></div><div></div><div></div><div></div><div></div><div></div><div></div><div></div><div></div><div></div><div></div><div></div><div></div><div></div><div></div><div></div><div></div><div></div><div></div><div></div><div></div><div></div><div></div><div></div><div></div><div></div><div></div><div></div><div></div><div></div><div></div><div></div><div></div><div></div><div></div><div></div><div></div><div></div><div></div><div></div><div></div><div></div><div></div><div></div><div></div><div></div><div></div><div></div><div></div><div></div><div></div><div></div><div></div><div></div><div></div><div></div><div></div><div></div><div></div><div></div><div></div><div></div><div></div><div></div><div></div><div></div><div></div><div></div><div></div><div></div><div></div><div></div><div></div><div></div><div></div><div></div><div></div><div></div><div></div><div></div><div></div><div></div><div></div><div></div><div></div><div></div><div></div><div></div><div></div><div></div><div></div><div></div><div></div><div></div><div></div><div></div><div></div><div></div><div></div><div></div><div></div><div></div><div></div><div></div><div></div><div></div><div></div><div></div><div></div><div></div><div></div><div></div><div></div><div></div><div></div><div></div><div></div><div></div><div></div><div></div><div></div><div></div><div></div><div></div><div></div><div></div><div></div><div></div><div></div><div></div><div></div><div></div><div></div><div></div><div></div><div></div><div></div><div></div><div></div><div></div><div></div><div></div><div></div><div></div><div></div><div></div><div></div><div></div><div></div><div></div><div></div><div></div><div></div><div></div><div></div><div></div><div></div><div></div><div></div><div></div><div></div><div></div><div></div><div></div><div></div><div></div><div></div><div></div><div></div><div></div><div></div><div></div><div></div><div></div><div></div><div></div><div></div><div></div><div></div><div></div><div></div><div></div><div></div><div></div><div></div><div></div><div></div><div></div><div></div><div></div><div></div><div></div><div></div><div></div><div></div><div></div><div></div><div></div><div></div><div></div><div></div><div></div><div></div><div></div><div></div><div></div><div></div><div></div><div></div><div></div><div></div><div></div><div></div><div></div><div></div><div></div><div></div><div></div><div></div><div></div><div></div><div></div><div></div><div></div><div></div><div></div><div></div><div></div><div></div><div></div><div></div><div></div><div></div><div></div><div></div><div></div><div></div><div></div><div></div><div></div><div></div><div></div><div></div><div></div><div></div><div></div><div></div><div></div><div></div><div></div><div></div><div></div><div></div><div></div><div></div><div></div><div></div><div></div><div></div><div></div><div></div><div></div><div></div><div></div><div></div><div></div><div></div><div></div><div></div><div></div><div></div><div></div><div></div><div></div><div></div><div></div><div></div><div></div><div></div><div></div><div></div><div></div><div></div><div></div><div></div><div></div><div></div><div></div><div></div><div></div><div></div><div></div><div></div><div></div><div></div><div></div><div></div><div></div><div></div><div></div><div></div><div></div><div></div><div></div><div></div><div></div><div></div><div></div><div></div><div></div><div></div><div></div><div></div><div></div><div></div><div></div><div></div><div></div><div></div><div></div><div></div><div></div><div></div><div></div><div></div><div></div><div></div><div></div><div></div><div></div><div></div><div></div><div></div><div></div><div></div><div></div><div></div><div></div><div></div><div></div><div></div><div></div><div></div><div></div><div></div><div></div><div></div><div></div><div></div><div></div><div></div><div></div><div></div><div></div><div></div><div></div><div></div><div></div><div></div><div></div><div></div><div></div><div></div><div></div><div></div><div></div><div></div><div></div><div></div><div></div><div></div><div></div><div></div><div></div><div></div><div></div><div></div><div></div><div></div><div></div><div></div><div></div><div></div><div></div><div></div><div></div><div></div><div></div><div></div><div></div><div></div><div></div><div></div><div></div><div></div><div></div><div></div><div></div><div></div><div></div><div></div><div></div><div></div><div></div><div></div><div></div><div></div><div></div><div></div><div></div><div></div><div></div><div></div><div></div><div></div><div></div><div></div><div></div><div></div><div></div><div></div><div></div><div></div><div></div><div></div><div></div><div></div><div></div><div></div><div></div><div></div><div></div><div></div><div></div><div></div><div></div><div></div><div></div><div></div><div></div><div></div><div></div><div></div><div></div><div></div><div></div><div></div><div></div><div></div><div></div><div></div><div></div><div></div><div></div><div></div><div></div><div></div><div></div><div></div><div></div><div></div><div></div><div></div><div></div><div></div><div></div><div></div><div></div><div></div><div></div><div></div><div></div><div></div><div></div><div></div><div></div><div></div><div></div><div></div><div></div><div></div><div></div><div></div><div></div><div></div><div></div><div></div><div></div><div></div><div></div><div></div><div></div><div></div><div></div><div></div><div></div><div></div><div></div><div></div><div></div><div></div><div></div><div></div><div></div><div></div><div></div><div></div><div></div><div></div><div></div><div></div><div></div><div></div><div></div><div></div><div></div><div></div><div></div><div></div><div></div><div></div><div></div><div></div><div></div><div></div><div></div><div></div><div></div><div></div><div></div><div></div><div></div><div></div><div></div><div></div><div></div><div></div><div></div><div></div><div></div><div></div><div></div><div></div><div></div><div></div><div></div><div></div><div></div><div></div><div></div><div></div><div></div><div></div><div></div><div></div><div></div><div></div><div></div><div></div><div></div><div></div><div></div><div></div><div></div><div></div><div></div><div></div><div></div><div></div><div></div><div></div><div></div><div></div><div></div><div></div><div></div><div></div><div></div><div></div><div></div><div></div><div></div><div></div><div></div><div></div><div></div><div></div><div></div><div></div><div></div><div></div><div></div><div></div><div></div><div></div><div></div><div></div><div></div><div></div><div></div><div></div><div></div><div></div><div></div><div></div><div></div><div></div><div></div><div></div><div></div><div></div><div></div><div></div><div></div><div></div><div></div><div></div><div></div><div></div><div></div><div></div><div></div><div></div><div></div><div></div><div></div><div></div><div></div><div></div><div></div><div></div><div></div><div></div><div></div><div></div><div></div><div></div><div></div><div></div><div></div><div></div><div></div><div></div><div></div><div></div><div></div><div></div><div></div><div></div><div></div><div></div><div></div><div></div><div></div><div></div><div></div><div></div><div></div><div></div><div></div><div></div><div></div><div></div><div></div><div></div><div></div><div></div><div></div><div></div><div></div><div></div><div></div><div></div><div></div><div></div><div></div><div></div><div></div><div></div><div></div><div></div><div></div><div></div><div></div><div></div><div></div><div></div><div></div><div></div><div></div><div></div><div></div><div></div><div></div><div></div><div></div><div></div><div></div><div></div><div></div><div></div><div></div><div></div><div></div><div></div><div></div><div></div><div></div><div></div><div></div><div></div><div></div><div></div><div></div><div></div><div></div><div></div><div></div><div></div><div></div><div></div><div></div><div></div><div></div><div></div><div></div><div></div><div></div><div></div><div></div><div></div><div></div><div></div><div></div><div></div><div></div><div></div><div></div><div></div><div></div><div></div><div></div><div></div><div></div><div></div><div></div><div></div><div></div><div></div><div></div><div></div><div></div><div></div><div></div><div></div><div></div><div></div><div></div><div></div><div></div><div></div><div></div><div></div><div></div><div></div><div></div><div></div><div></div><div></div><div></div><div></div><div></div><div></div><div></div><div></div><div></div><div></div><div></div><div></div><div></div><div></div><div></div><div></div><div></div><div></div><div></div><div></div><div></div><div></div><div></div><div></div><div></div><div></div><div></div><div></div><div></div><div></div><div></div><div></div><div></div><div></div><div></div><div></div><div></div><div></div><div></div><div></div><div></div><div></div><div></div><div></div><div></div><div></div><div></div><div></div><div></div><div></div><div></div><div></div><div></div><div></div><div></div><div></div><div></div><div></div><div></div><div></div><div></div><div></div><div></div><div></div><div></div><div></div><div></div><div></div><div></div><div></div><div></div><div></div><div></div><div></div><div></div><div></div><div></div><div></div><div></div><div></div><div></div><div></div><div></div><div></div><div></div><div></div><div></div><div></div><div></div><div></div><div></div><div></div><div></div><div></div><div></div><div></div><div></div><div></div><div></div><div></div><div></div><div></div><div></div><div></div><div></div><div></div><div></div><div></div><div></div><div></div><div></div><div></div><div></div><div></div><div></div><div></div><div></div><div></div><div></div><div></div><div></div><div></div><div></div><div></div><div></div><div></div><div></div><div></div><div></div><div></div><div></div><div></div><div></div><div></div><div></div><div></div><div></div><div></div><div></div><div></div><div></div><div></div><div></div><div></div><div></div><div></div><div></div><div></div><div></div><div></div><div></div><div></div><div></div><div></div><div></div><div></div><div></div><div></div><div></div><div></div><div></div><div></div><div></div><div></div><div></div><div></div><div></div><div></div><div></div><div></div><div></div><div></div><div></div><div></div><div></div><div></div><div></div><div></div><div></div><div></div><div></div><div></div><div></div><div></div><div></div><div></div><div></div><div></div><div></div><div></div><div></div><div></div><div></div><div></div><div></div><div></div><div></div><div></div><div></div><div></div><div></div><div></div><div></div><div></div><div></div><div></div><div></div><div></div><div></div><div></div><div></div><div></div><div></div><div></div><div></div><div></div><div></div><div></div><div></div><div></div><div></div><div></div><div></div><div></div><div></div><div></div><div></div><div></div><div></div><div></div><div></div><div></div><div></div><div></div><div></div><div></div><div></div><div></div><div></div><div></div><div></div><div></div><div></div><div></div><div></div><div></div><div></div><div></div><div></div><div></div><div></div><div></div><div></div><div></div><div></div><div></div><div></div><div></div><div></div><div></div><div></div><div></div><div></div><div></div><div></div><div></div><div></div><div></div><div></div><div></div><div></div><div></div><div></div><div></div><div></div><div></div><div></div><div></div><div></div><div></div><div></div><div></div><div></div><div></div><div></div><div></div><div></div><div></div><div></div><div></div><div></div><div></div><div></div><div></div><div></div><div></div><div></div><div></div><div></div><div></div><div></div><div></div><div></div><div></div><div></div><div></div><div></div><div></div><div></div><div></div><div></div><div></div><div></div><div></div><div></div><div></div><div></div><div></div><div></div><div></div><div></div></div></div></div>																	

Step2: Interpolazione IRS 10 anni

- Ottengo i valori per ogni giorno dell'anno per l'IRS 10 anni

File Edit View Insert Format Form Tools Help Perpetue						
Formula: =A105+1						
	A	B	C	D	E	F
1	IRS 10a	14-apr-2011	FindMissing	14/04/2011 20.10.48	14-apr-2011	
2	15/04/2011 0.25.31	5.116	16	Fri Apr 15 2011 00:27:39 GMT+0200 (CEST)	5.116	
106	14-apr-2011	3,700%			3,700%	
107	15-apr-2011	3,701%			3,701%	
108	16-apr-2011	3,701%			3,701%	
109	17-apr-2011	3,702%			3,702%	
110	18-apr-2011	3,703%			3,703%	
111	19-apr-2011	3,703%			3,703%	
112	20-apr-2011	3,704%			3,704%	
113	21-apr-2011	3,705%			3,705%	
114	22-apr-2011	3,706%			3,706%	
115	23-apr-2011	3,706%			3,706%	
116	24-apr-2011	3,707%			3,707%	
117	25-apr-2011	3,708%			3,708%	
118	26-apr-2011	3,708%			3,708%	
119	27-apr-2011	3,709%			3,709%	
120	28-apr-2011	3,710%			3,710%	
121	29-apr-2011	3,710%			3,710%	
122	30-apr-2011	3,711%			3,711%	
123	1-mag-2011	3,712%			3,712%	
124	2-mag-2011	3,712%			3,712%	
125	3-mag-2011	3,713%			3,713%	
126	4-mag-2011	3,714%			3,714%	
127	5-mag-2011	3,715%			3,715%	
128	6-mag-2011	3,715%			3,715%	
129	7-mag-2011	3,716%			3,716%	
130	8-mag-2011	3,717%			3,717%	
131	9-mag-2011	3,717%			3,717%	
132	10-mag-2011	3,718%			3,718%	

- sheet “FR_IRS10a”

Step3: Salvo la curva in uno sheet

- Causa limitazioni di google -> uno sheet per mese.

Gmail Calendar Documents Photos Reader Web more - Worki

Google docs ☆ FR_IRS10a_2011-04 Anyone with the link

File Edit View Insert Format Form Tools Help Perpetue

Formula: IRS 10a

	A	B	C	D	E	F	G	H	I	J	K	L
1	IRS 10a	14-apr-2011	13-apr-2011	12-apr-2011	11-apr-2011	8-apr-2011	7-apr-2011	6-apr-2011	5-apr-2011	4-apr-2011	1-apr-2011	
2	data	5116	5116	5116	5116	5116	5116	5116	5116	5116	5116	
3	1-apr-2011											3,640%
4	2-apr-2011											3,641%
5	3-apr-2011											3,641%
6	4-apr-2011										3,650%	3,642%
7	5-apr-2011								3,670%	3,651%		3,643%
8	6-apr-2011							3,710%	3,671%	3,651%		3,644%
9	7-apr-2011						3,720%	3,711%	3,671%	3,652%		3,644%
10	8-apr-2011					3,720%	3,721%	3,711%	3,672%	3,653%		3,645%
11	9-apr-2011					3,721%	3,721%	3,712%	3,673%	3,654%		3,646%
12	10-apr-2011					3,721%	3,722%	3,713%	3,673%	3,654%		3,646%
13	11-apr-2011				3,770%	3,722%	3,723%	3,714%	3,674%	3,655%		3,647%
14	12-apr-2011			3,780%	3,771%	3,723%	3,723%	3,714%	3,675%	3,656%		3,648%
15	13-apr-2011		3,760%	3,781%	3,771%	3,723%	3,724%	3,715%	3,676%	3,656%		3,648%
16	14-apr-2011	3,700%	3,761%	3,781%	3,772%	3,724%	3,725%	3,716%	3,676%	3,657%		3,649%
17	15-apr-2011	3,701%	3,761%	3,782%	3,773%	3,725%	3,725%	3,716%	3,677%	3,658%		3,650%
18	16-apr-2011	3,701%	3,762%	3,783%	3,774%	3,725%	3,726%	3,717%	3,678%	3,658%		3,651%
19	17-apr-2011	3,702%	3,763%	3,784%	3,774%	3,726%	3,727%	3,718%	3,678%	3,659%		3,651%
20	18-apr-2011	3,703%	3,763%	3,784%	3,775%	3,727%	3,728%	3,718%	3,679%	3,660%		3,652%
21	19-apr-2011	3,703%	3,764%	3,785%	3,776%	3,728%	3,728%	3,719%	3,680%	3,661%		3,653%
22	20-apr-2011	3,704%	3,765%	3,786%	3,776%	3,728%	3,729%	3,720%	3,680%	3,661%		3,653%
23	21-apr-2011	3,705%	3,765%	3,786%	3,777%	3,729%	3,730%	3,721%	3,681%	3,662%		3,654%
24	22-apr-2011	3,706%	3,766%	3,787%	3,778%	3,730%	3,730%	3,721%	3,682%	3,663%		3,655%
25	23-apr-2011	3,706%	3,767%	3,788%	3,779%	3,730%	3,731%	3,722%	3,682%	3,663%		3,656%
26	24-apr-2011	3,707%	3,767%	3,788%	3,779%	3,731%	3,732%	3,723%	3,683%	3,664%		3,656%

- FR_IRS10a_2011-01
- FR_IRS10a_2011-02
- FR_IRS10a_2011-03
- FR_IRS10a_2011-04
- ...

Agenda:

- **Conclusioni**

Conclusioni

- Non vi e' miglior esercizio che farsi **da SOLI** i conti per comprendere il reale valore di un'obbligazioni.
- Excel permette di **MONITORARE** facilmente un numero considerevole di obbligazioni.
- Excel permette di **CONFRONTARE** facilmente un numero considerevole di obbligazioni.

Grazie per l'attenzione