

8 Febbraio 2010

Weekly Corporate & Financial Monitor

Area Research, Intelligence & Investor Relations



Le principali *rating action* dell'ultima settimana:

❑ Settore Finanziario:

- **BANCO POPOLARE:** Assegnato rating “AAA” all’ultima emissione covered bond.
- **BANCA POP. EMILIA ROMAGNA:** Confermato rating “A-”; outlook negativo da stabile (Fitch)
- **FORTIS BANK:** Upgrade rating a “AA” da “AA-”; outlook negativo (S&P)
- **GOLDMAN SACHS BANK (USA):** Assegnato rating “A+”; outlook stabile (Fitch)

❑ Stati sovrani, Regioni e Provincie:

- **BARCELLONA:** Confermato rating “AA+”, outlook stabile (Fitch)
- **LITUANIA:** Confermato rating “BBB”; outlook stabile da negativo (S&P)

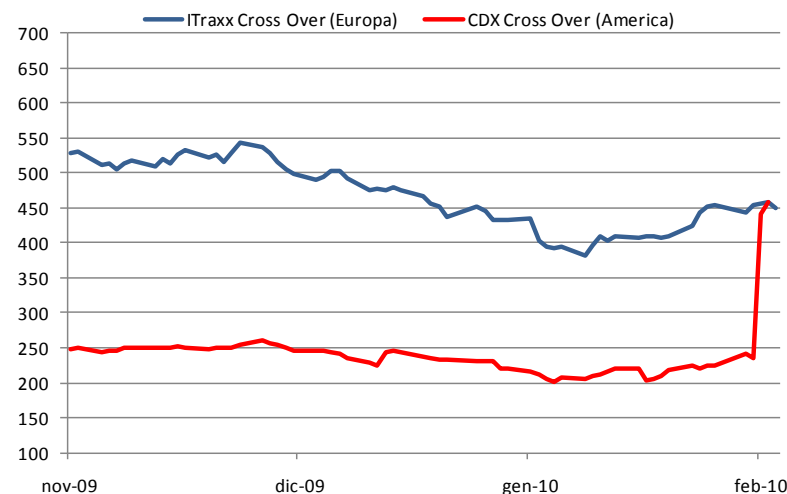
❑ Settore industriale:

- **ROCHE:** Confermato rating “AA-”; outlook da negativo a stabile (Fitch)
- **KRAFT:** Downgrade rating a “BBB”; outlook positivo (S&P). Downgrade outlook a negativo (Moody’s)

I Corporate CDS 5 anni America ed Europa sotto osservazione



Prevalgono gli aumenti sui prezzi dei **Corporate CDS europei** sotto osservazione. In Europa l'allargamento maggiore è per il CDS **Norske Skogindustrier** (Carta e Prodotti forestali), +110bps in sette giorni, ma oltre 400bps nelle ultime tre settimane. Da segnalare nel settore **Telecomunicazioni** CDS **Portugal Telecom**, che dai 68bps di un mese fa è passato agli attuali 162bps. Nel Settore **Petrolio e Gas** due CDS si sono allargati di oltre 50bps da inizio anno: si tratta dei CDS **Repsol**, che prezza 129bps, e **Gas Natural SDG SA**, a 123bps. Rialzi anche nel settore **Auto**, in cui spicca il CDS **Continental**, +70bps in sette giorni, +130 in quattro settimane, prezza 455bps. Panorama meno uniforme in America, dove segnaliamo innanzitutto il balzo del **CDX Cross Over** americano a 463bps. L'aumento più evidente è quello del CDS **AMBAC Financial**, che accumula oltre 730bps, partendo comunque da livelli di prezzo già elevatissimi. Gli altri aumenti, come evidenziato in tabella, non superano i 103bps del CDS **MGM Mirage** (Settore Tempo Libero). Settore auto "allineato" nei rialzi a quello europeo: CDS **Ford** prezza 690bps, +61bps nell'ultima settimana. Da segnalare anche l'aumento di oltre 90bps del CDS **Goodyear**, a 520bps.



EUROPA

Società	Settore	29/01/10	05/02/10	Var bps
Norske Skogindustrier	Carta e prod forestali	1,114.3	1,224.0	109.7
Continental	Auto/Ricambi	385.2	455.2	69.9
SAS	Linee aeree	765.8	828.5	62.7
Ono	TV a cavo	926.3	985.9	59.6
Alcatel-Lucent	Tecnologia	620.1	673.7	53.5
Portugal Telecom	Telecom	111.5	162.4	50.8
BCM Ireland Finance	Lenders	919.1	967.9	48.8
Kabel Deutschland	TV a cavo	413.7	460.7	47.0
Ineos Group	Chimici	1,457.1	1,375.9	-81.3
Cognis	Chimici	488.5	459.0	-29.5

AMERICA

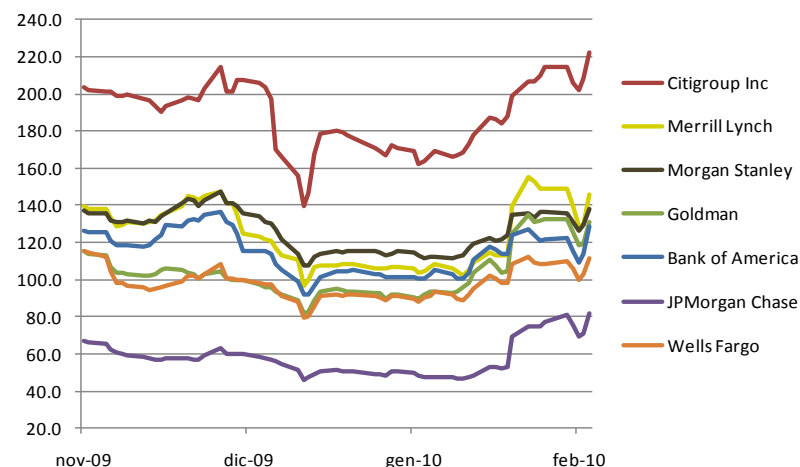
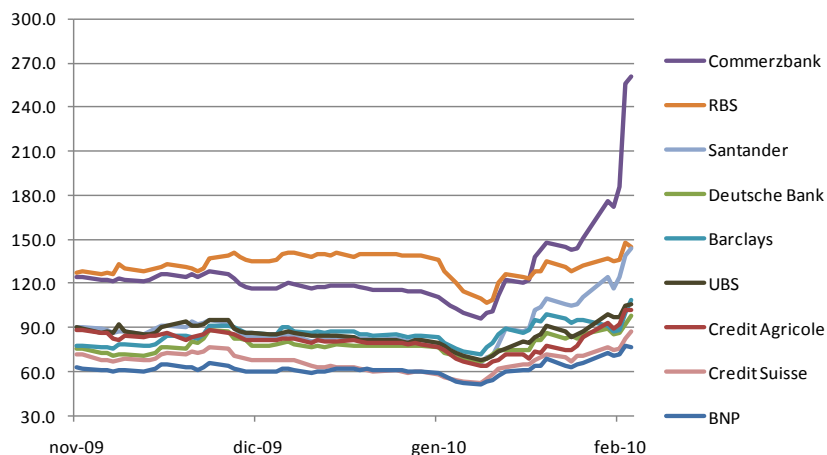
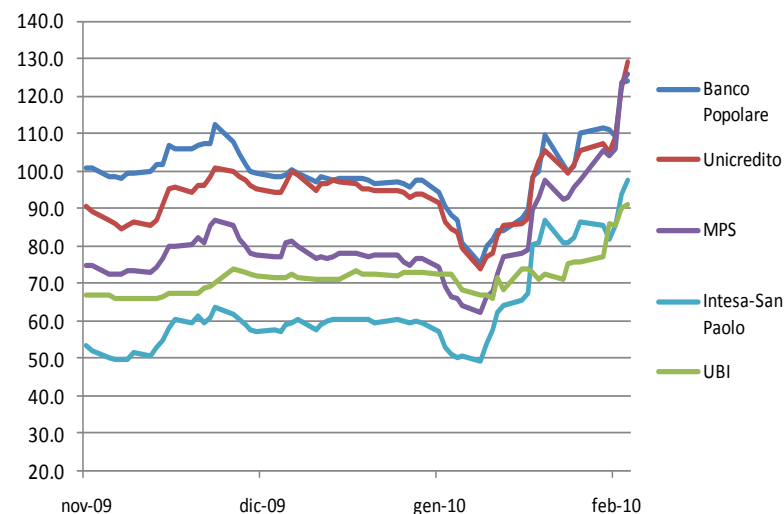
Società	Settore	29/01/10	05/02/10	Var bps
AMBAC Financial Group	Assic finanziaria	4,882.9	5,615.8	732.9
MGM Mirage	Tempo libero	906.4	1,010.2	103.8
Dynegy Holdings	Servizi pubblici	894.7	967.5	72.8
Ford Motor Co	Auto/Ricambi	629.3	690.6	61.3
TXU Corp	Servizi pubblici	1,378.7	1,422.9	44.2
iStar Financial	REIT	1,853.2	1,625.8	-227.4
Radian Group Inc	Assic finanziaria	1,771.4	1,669.0	-102.4
Reckson Operating Partnersh	REIT	637.5	539.3	-98.2
Eastman Kodak	Tecnologia	896.6	830.9	-65.7
MBIA Insurance	Assic finanziaria	3,227.9	3,175.9	-52.0

Banche Europa e USA: CDS Trend



CDS bancari sotto pressione, dopo la temporanea fase di stabilità della scorsa settimana. i CDS delle banche italiane aumentano in media di 15bps: +24bps per CDS **BMPS**, che segna il rialzo maggiore, prezza 126bps, tornando a livelli che non registrava da marzo 2009. Il CDS con il prezzo più alto è quello di **Unicredit**, 130bps (+19 in sette giorni). **Banco Popolare** prezza 124bps. CDS **UBI** a 91 e **Intesa** a 97bps sono gli unici sotto 100bps. I CDS di Unicredit e Intesa sono ai massimi da oltre 8 mesi. In Europa la situazione appare ancora più marcata, in particolare per le banche portoghesi e quelle spagnole. +92bps per il CDS **Banco Comercial Portugues**, a 246bps, +87 per **Banco Espirito Santo**, a 260bps. In Spagna CDS **Santander** è praticamente raddoppiato nell'ultimo mese: da 75bps agli attuali 145bps. CDS **Alpha Bank** ancora sotto osservazione: +27bps, sfiora i 450bps.

A tali movimenti, corrisponde, per i CDS delle banche americane, una serie di rialzi, in media di 15bps, concentrati in soli due giorni (cfr. grafico). CDS **Bank of America** prezza 128bps, **Citigroup** 223bps, **Goldman** 130bps, **Merrill Lynch** 146bps.

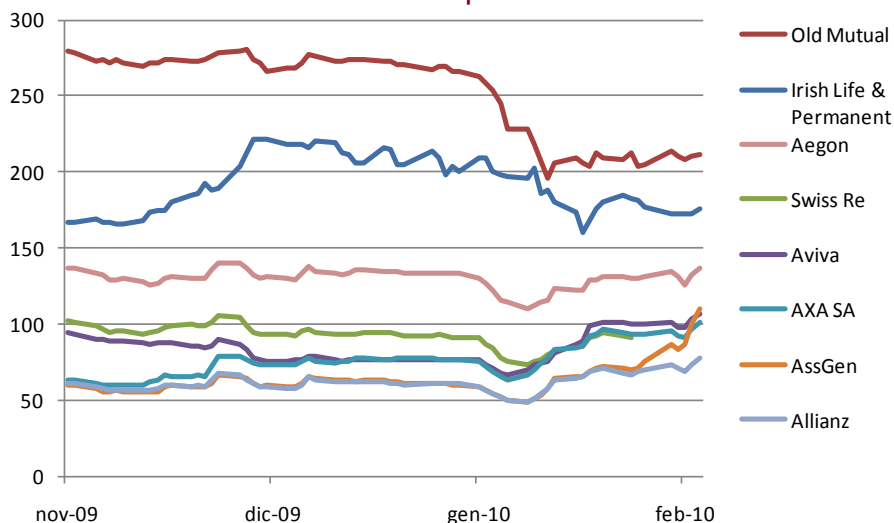


Assicurazioni Europa e USA: CDS Trend

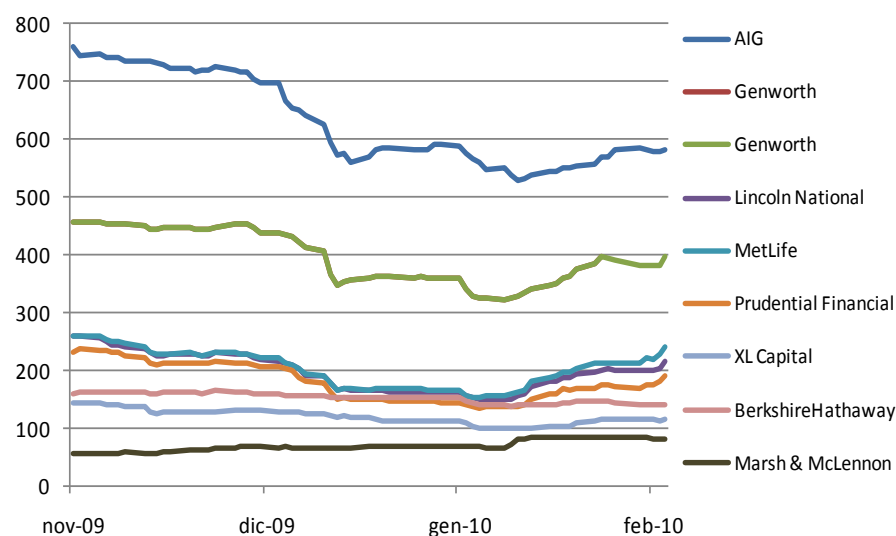


Settimana con pochi movimenti di rilievo sui prezzi dei CDS **Assicurativi europei**. Unica eccezione da segnalare è quella del CDS **Assicurazioni Generali**, che è praticamente raddoppiato nel corso dell'ultimo mese: dai 57bps di inizio anno, fino agli attuali 110bps, +27bps nell'ultima settimana. Le altre variazioni non superano i 10bps del CDS **ING**. Più variegata la situazione degli **Assicurativi americani**, dove in generale prevalgono gli allargamenti. Anche in questo caso è da notare come, da inizio anno, alcuni CDS abbiano incrementato il loro prezzo in maniera significativa. Citiamo in particolare CDS **MetLife**, +85bps nell'ultimo mese (prezzo 240bps), **Lincoln National** (a 215) e **Genworth** (a 397) aumentati di 60bps, +52bps per **Prudential Financial** (a 190bps).

Assicurazioni Europa



Assicurazioni USA

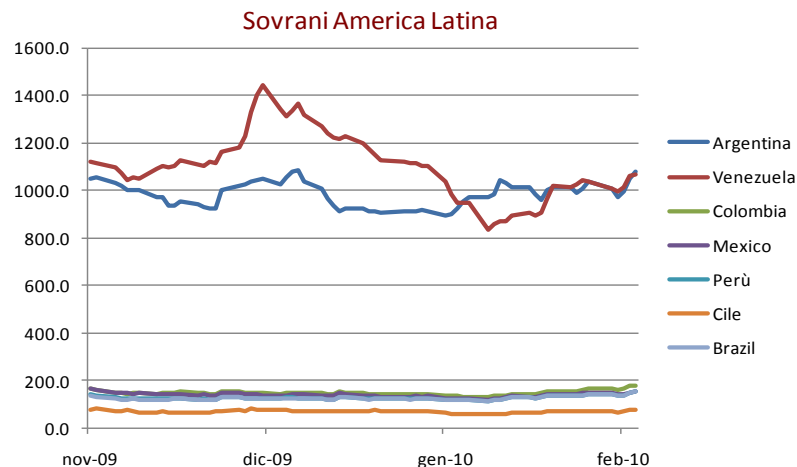
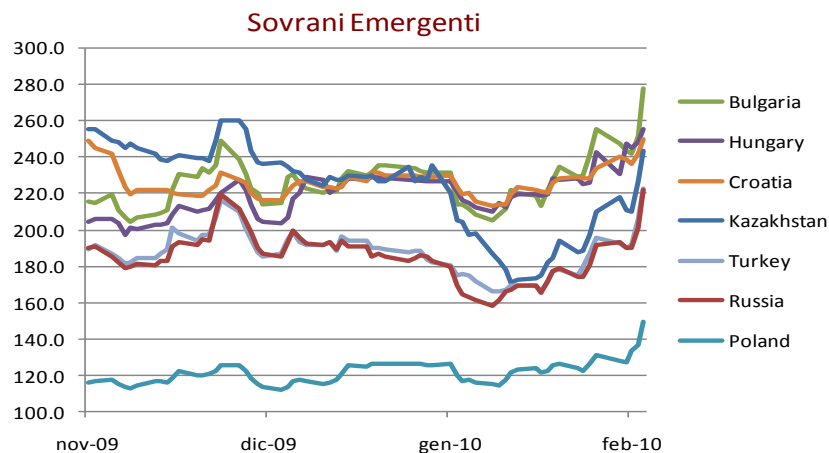
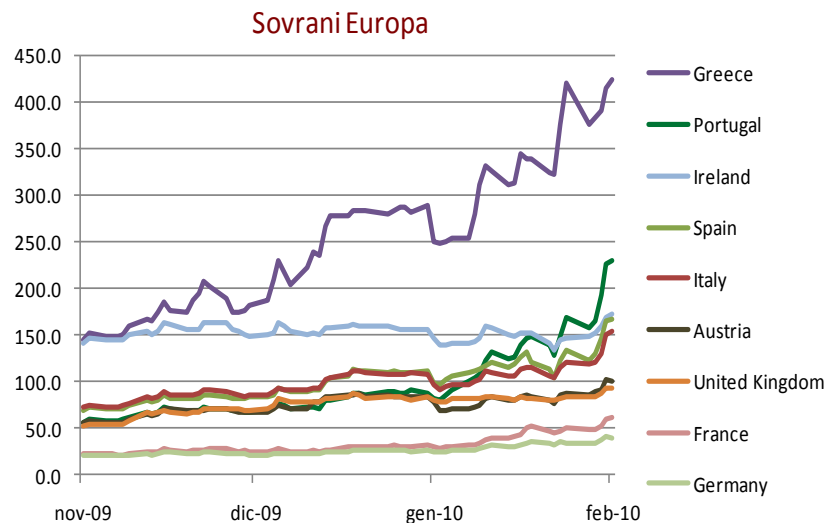


Stati sovrani: CDS Trend



Prezzi dei CDS Governativi influenzati dal clima di sfiducia che ha investito le prospettive economiche di molti paesi europei. CDS **Grecia** prezza 425bps, ma colpisce l'andamento del CDS **Spagna**, sotto quota 100bps solo un mese fa, che ha subito un rialzo di ben 70bps nelle ultime quattro settimane: prezza attualmente 168bps, livello che non si registrava da più di un anno. CDS **Portogallo** prezza 230bps, +70bps in sette giorni: per il paese è il livello massimo mai raggiunto. +35bps per CDS **Italia**, a 155bps, +15 per CDS **Austria** che ha superato quota 100 (101bps). Da segnalare anche CDS **Francia**: prezza ancora 61bps, tra i più bassi in Europa, ma si è allargato di 32bps nell'ultimo mese. Tutti in aumento anche i CDS dei **Sovrani Emergenti**, in media di 25bps: anche in questo caso, molti stanno toccando i massimi da almeno tre mesi a oggi. Spicca il CDS **Bulgaria**, che prezza 278bps, +65bps in un mese. Analoga situazione per CDS **Russia** +55bps da inizio anno, a 223bps, **Croazia**, a 250bps e **Kazakhstan**, a 243bps.

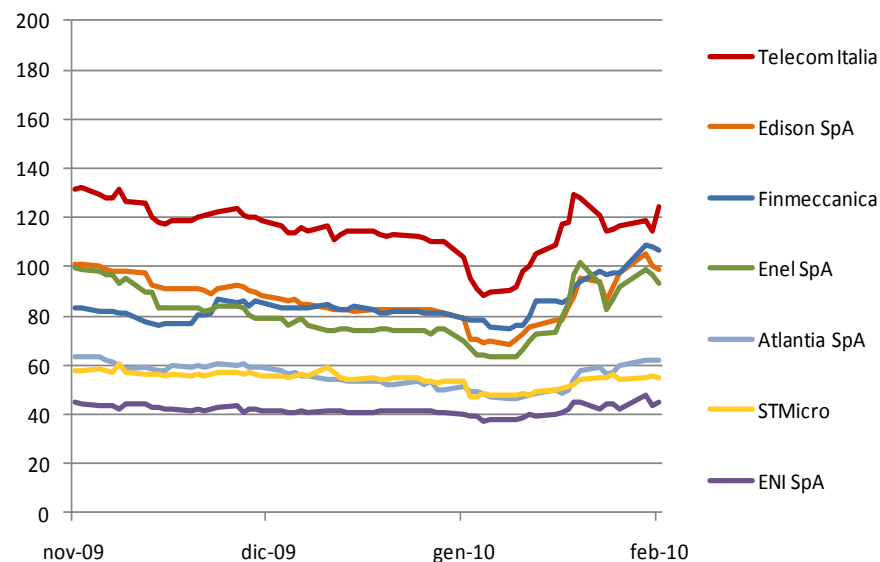
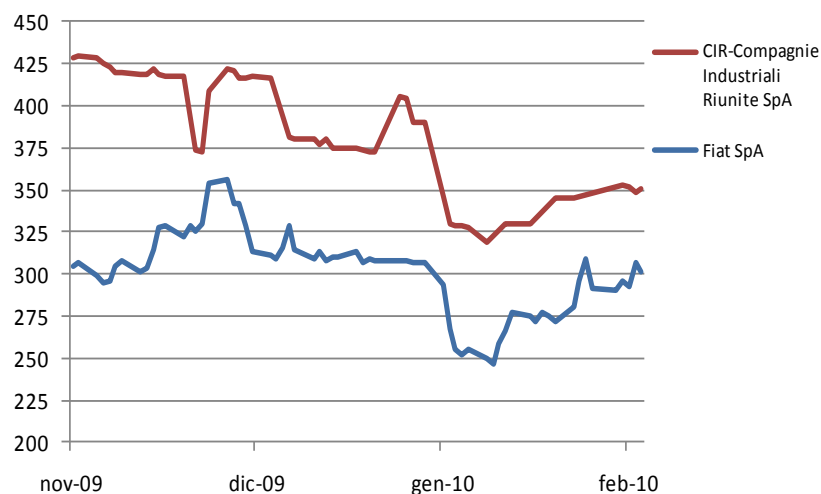
Rispetto alla scorsa settimana, invertono il trend i **Sovrani latinoamericani**: +56bps per CDS **Argentina** (a 1080bps) e **Venezuela** (1070bps). In aumento CDS **Colombia**, che prezza 180bps, **Perù**, a 153bps e **Brasile**, a 152bps.



Corporate Italia: CDS Trend



L'ondata di rialzi di questa settimana ha coinvolto anche i **Corporate CDS Italia** sotto osservazione. +33bps per CDS **Fiat**, quasi 70bps da inizio anno, in rialzo anche CDS **Telecom Italia**, +23 a 142bps (ca. 50bps nell'ultimo mese). CDS **Finmeccanica** ed **Enel** aumentano di 18bps, prezzano rispettivamente 121 e 115bps: CDS **Finmeccanica** è ai massimi da oltre 8 mesi, CDS **Enel** non superava i 100bps da oltre tre mesi. In linea con le ultime rilevazioni CDS **CIR**, a 351bps.



Main Rating Actions (1/3): Settore Finanziario



Società	Azione su Rating	Rating/Outlook
BANCHE ARGENTINE	↔	Outlook stabile (Moody's)
GOLDMAN SACHS BANK (USA)	★	Assegnato rating "A+"; outlook stabile (Fitch)
NATIONAL BANK OF BAHRAIN	↔	Confermato rating "A"; outlook stabile (Fitch)
FORTIS BANK	↑	Upgrade rating a "AA" da "AA-"; outlook negativo (S&P)
BANCO POPOLARE	↔	Confermato rating "A-"; outlook negativo (Fitch)
BANCA POPOLARE EMILIA ROMAGNA	↓	Confermato rating "A-"; outlook negativo da stabile (Fitch)

Main Rating Actions (2/3): Stati, Regioni e Provincie



Stati, Regioni e Provincie	Azione su Rating	Rating/Outlook
BARCELLONA	↔	Confermato rating “AA+”, outlook stabile (Fitch)
LITUANIA	↗	Confermato rating “BBB”; outlook stabile da negativo (S&P)
ROMANIA	↗	Confermato rating “BB+”, outlook stabile da negativo (Fitch)
COSTA RICA	↔	Confermato rating “BB”, outlook stabile (Fitch)

Main Rating Actions (3/3): Industries



Società	Azione su Rating	Rating/Outlook
KRAFT	↓	Downgrade rating a "BBB"; outlook positivo (S&P). Confermato rating "Baa2"; outlook negativo da stabile (Moody's)
ROCHE	↗	Confermato rating "AA-"; outlook da negativo a stabile (Fitch)



Contacts

Head of Research Intelligence & IR

Alessandro Santoni

Research e Intelligence

Stefano Cianferotti

Investor Relations

Elisabetta Pozzi

Macroeconomia e Congiuntura

Lucia Lorenzoni - Giuseppe Fontana

Rating e Debito

Simone Maggi - Paola Fabretti

Mercati Creditizi

Marcello Lucci - Antonella Rigacci - Raffaella Stirpe – Claudia Ticci

Distretti e Territori

Pietro Ripa - Giuseppe Alfano

Autori Pubblicazione

Paola Fabretti

Email: paola.fabretti@mpscapitalservices.it

Tel: +39 0577-296907

Simone Maggi

Email: simone.maggi@banca.mps.it

Tel: +39 0577-296476



**MONTE
DEI PASCHI
DI SIENA**
BANCA DAL 1472

www.mps.it