

1 Febbraio 2010

Weekly Corporate & Financial Monitor

Area Research, Intelligence & Investor Relations



Le principali *rating action* dell'ultima settimana:

❑ Settore Finanziario:

- **BANK OF MOSCOW:** Confermato rating “BBB-”; outlook stabile da negativo (Fitch)
- **BANK OF IRELAND:** Downgrade rating a “A-” da “A”; outlook stabile (S&P)
- **Downgrade rating di Fitch su 592 strumenti ibridi di capitale emessi da banche e altre istituzioni finanziarie**

❑ Stati sovrani, Regioni e Province:

- **INDONESIA:** Upgrade rating a “BB+”, outlook stabile (Fitch)
- **PORTOGALLO:** Confermato rating “AA”, outlook negativo (Fitch)
- **LECCO:** Confermato rating “AA-”, outlook stabile (Fitch)
- **NAPOLI:** Downgrade rating a “Baa1” da “A3” (Moody's)

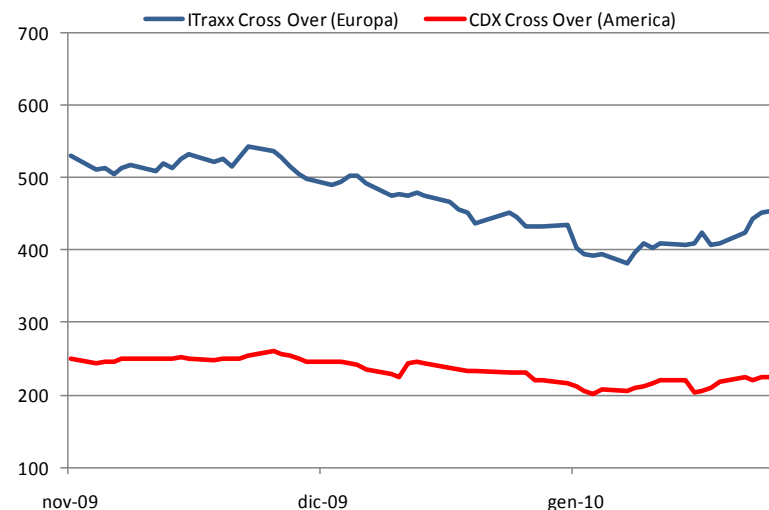
❑ Settore industriale:

- **THAI OIL:** Confermato rating a “AA-”, outlook stabile da negativo (Fitch)
- **TOYOTA MOTOR:** Confermato rating “A+”; *credit watch* negativo (Fitch)

I Corporate CDS 5 anni America ed Europa sotto osservazione



Settimana caratterizzata da allargamenti più contenuti rispetto alle ultime rilevazioni per i **Corporate CDS europei**: tutti gli aumenti non superano comunque i 70bps del CDS **Kabel Deutschland**, nel settore Tv a cavo, interessato anche da altri rialzi (v. tabella). Unico CDS in ribasso è quello di **Arcelor Finance**, che si è praticamente dimezzato in sette giorni. Nel settore **Linee Aeree** CDS **SAS** è ai massimi da settembre, prezza 708bps. Segnaliamo anche CDS **EMI Group** (**Settore Media**), che ha superato i 1000bps: sempre difficile la situazione del gruppo, che ha un debito di £2,6mld. Situazione più marcata in America: **CDX Cross Over** prezza circa 230bps, Corporate CDS sotto osservazione presentano allargamenti che continuano a interessare i settori **Ass. Finanziarie** e, questa settimana, **Tempo Libero** (v. tabella). Segnaliamo CDS **Hovnanian** (**Settore Home Builders**), che è tornato sopra i 1000bps in un mese. Nel settore **Tecnologia** spicca CDS **First Data**, prezza 840bps, +140bps nelle ultime tre settimane.



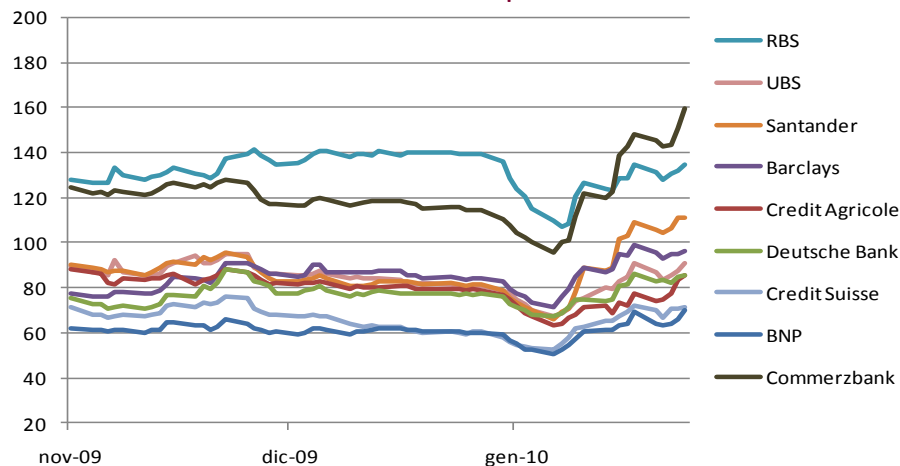
EUROPA					AMERICA				
Società	Settore	22/01/10	29/01/10	Var bps	Società	Settore	22/01/10	29/01/10	Var bps
Kabel Deutschland	TV a cavo	334.3	403.3	69.0	AMBAC Financial Group	Assic finanziaria	4,729.6	4,901.7	172.0
SAS	Linee aeree	643.8	708.3	64.5	Harrahs Entertainment Inc	Tempo libero	1,105.7	1,266.1	160.4
Norske Skogindustrier	Carta e prod forestali	1,053.2	1,112.7	59.5	Radian Group Inc	Assic finanziaria	1,643.1	1,782.1	139.1
Ono	TV a cavo	883.4	940.9	57.5	Sprint Capital Corp	Telecom	358.9	490.2	131.3
EMI Group	Media	989.7	1,033.2	43.5	PMI Group Inc	Assic finanziaria	1,794.6	1,914.9	120.3
BCM Ireland Finance	Lenders	893.3	928.8	35.5	AMR Corp	Linee aeree	1,555.0	1,646.6	91.6
Cable & Wireless	Telecom	298.7	328.3	29.7	Dynegy Holdings	Servizi pubblici	794.9	883.1	88.3
Unity Media	TV a cavo	482.2	510.1	27.9	MGM Mirage	Tempo libero	830.0	912.5	82.6
Grohe Holding	Edilizia/Costruzione	998.3	1,025.8	27.5	Hovnanian	Home Builders	939.8	1,020.2	80.4
Arcelor Finance	Metalli e Minerario	213.7	97.6	-116.1	Rock-Tenn	Packaging	270.2	184.5	-85.8

Banche Europa e USA: CDS Trend

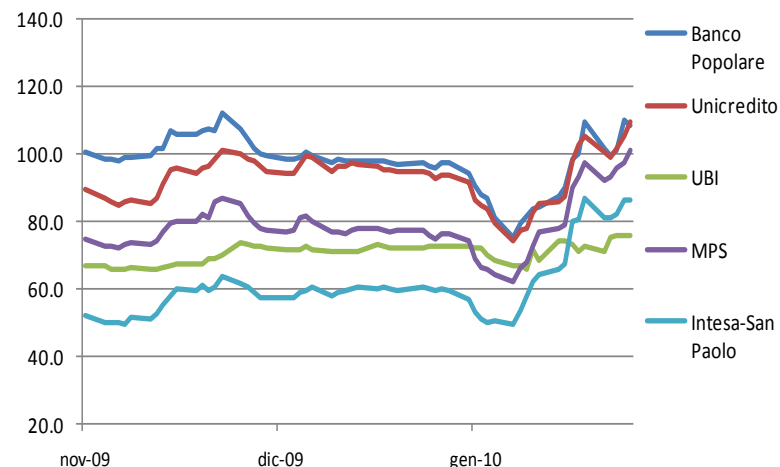


I CDS bancari sembrano rallentare il trend al rialzo della scorsa settimana, ma si registrano ancora aumenti per molte banche sotto osservazione, soprattutto in Europa. Segnaliamo in particolare, CDS **Alpha Bank** che si allarga di altri 35bps, a 420bps. +32 per l'inglese **FCE Bank PLC**, +12bps per le portoghesi **Banco Comercial Portugues**, a 142bps, e **Banco Espirito Santo**, a 160bps. CDS **Erste Bank** si allarga di 15bps, a 155bps, mentre per **Commerzbank** l'aumento è di 12bps, prezza 160bps. Sostanzialmente stabili rispetto a sette giorni fa i CDS delle banche italiane, che permangono comunque su livelli massimi degli ultimi tre mesi: CDS **BMPS** prezza 101bps, **Intesa** 87bps, **Unicredit** e **Banco Popolare** entrambi 109bps. Lo stesso andamento si osserva anche in America: +18 per CDS **Citigroup**, che dopo tre mesi torna oltre i 200bps (217). +12bps per **Capital One Bank** (a 87bps) e **Merrill Lynch** (151bps), +10bps per **JP Morgan** a 78bps e **Goldman** a 135bps. I CDS delle banche americane sono aumentati in media di 20bps nell'ultimo mese.

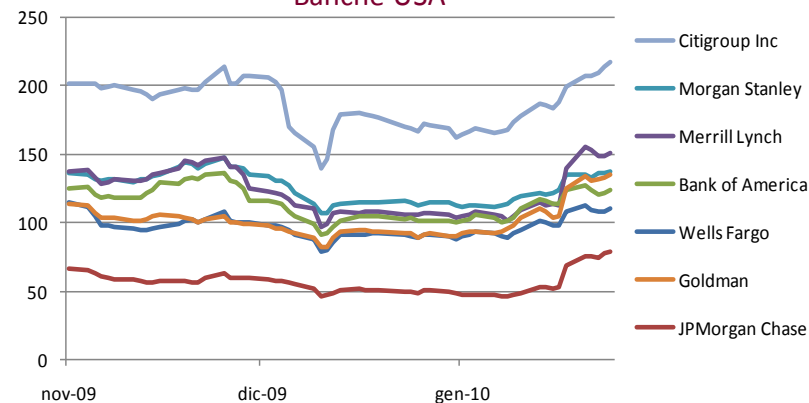
Banche europee



Banche Italia



Banche USA

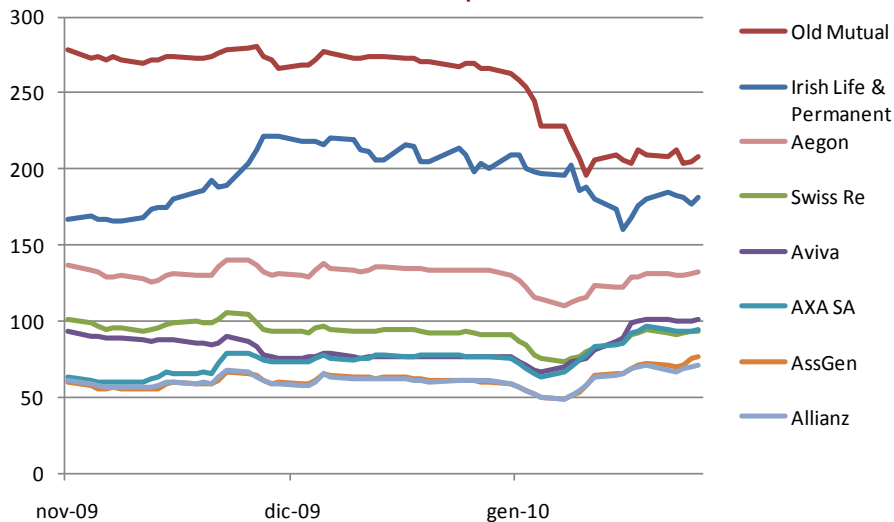


Assicurazioni Europa e USA: CDS Trend

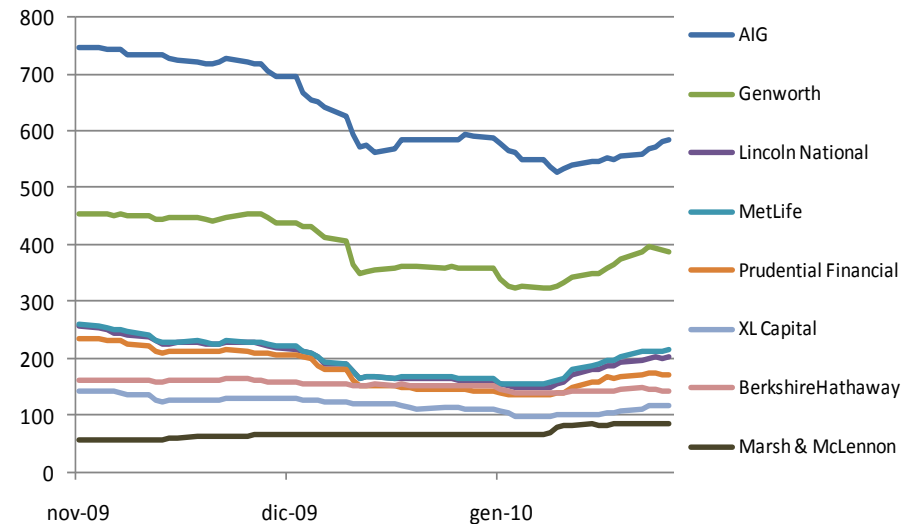


Settimana con pochi movimenti di rilievo sui prezzi dei CDS **Assicurativi**. Nessuna variazione significativa ha interessato i prezzi dei CDS **Assicurativi europei**, sostanzialmente stabili. Segnaliamo solo l'ulteriore, seppur lieve, aumento del CDS **Assicurazioni Generali**, +6 a 76bps. La stessa stabilità si osserva anche per gli Assicurativi americani: in evidenza solo l'allargamento di oltre 30bps del CDS **AIG**, che prezza 585bps. +12bps per CDS **Genworth**, che prezza 390bps, e **Lincoln National**, a 201bps. +11 per CDS **MetLife** a 214bps.

Assicurazioni Europa



Assicurazioni USA



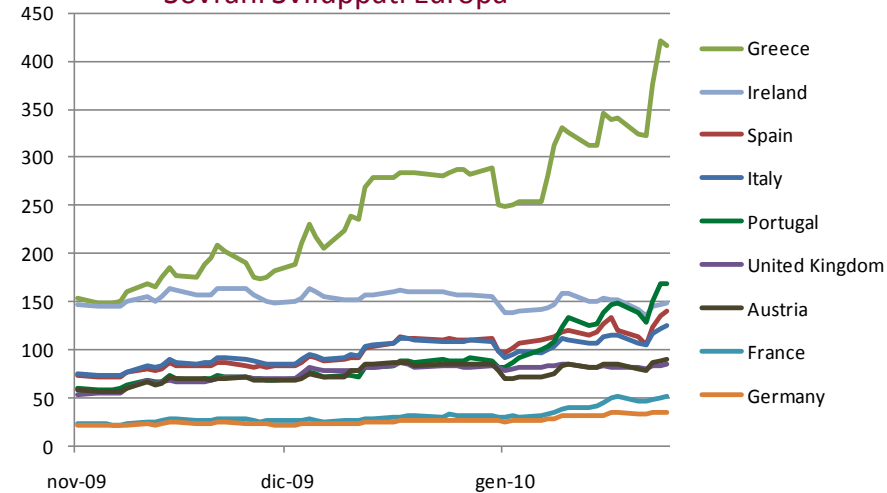
Stati sovrani: CDS Trend



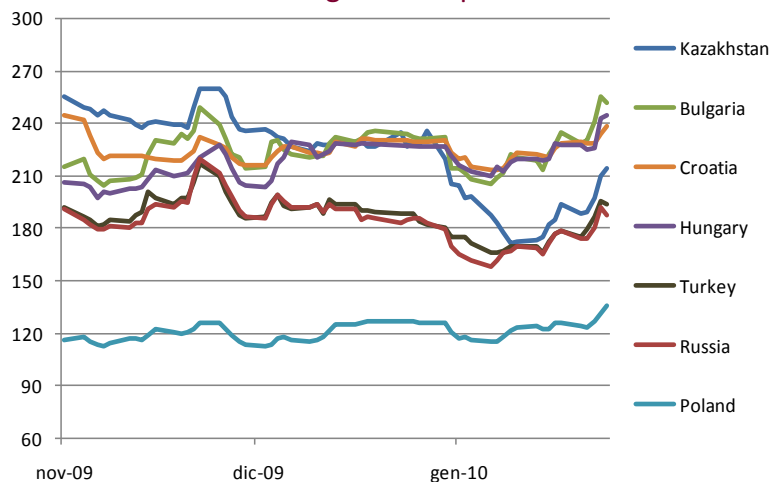
Sono tre i CDS **Sovrani Sviluppati** che nell'ultima settimana sono stati coinvolti dai rialzi maggiori. Il CDS **Grecia** ha superato i 400bps (417bps). Sotto osservazione anche CDS **Spagna** e **Portogallo**, entrambi aumentati di ca. 20bps: il primo prezza 140bps, il secondo 168bps, +80bps da inizio anno. +9 per CDS **Italia** a 125bps. Il CDS con prezzo più basso è quello della **Norvegia**: prezza 19bps. Molti rialzi si osservano sui **Sovrani Emergenti**, tra cui spicca in particolare l'aumento di 20bps del CDS **Kazakhstan**, a 215bps, e quello di 17bps dei CDS **Ungheria**, a 245bps, e **Bulgaria** a 252bps. CDS **Turchia** sfiora i 200bps: 196bps, +16 in sette giorni.

Sui prezzi dei Sovrani latinoamericani segnaliamo l'allargamento dei CDS **Colombia**, circa 30bps nell'ultimo mese, prezza 169bps. Rispetto all'ultima rilevazione invece non si registrano significative variazioni.

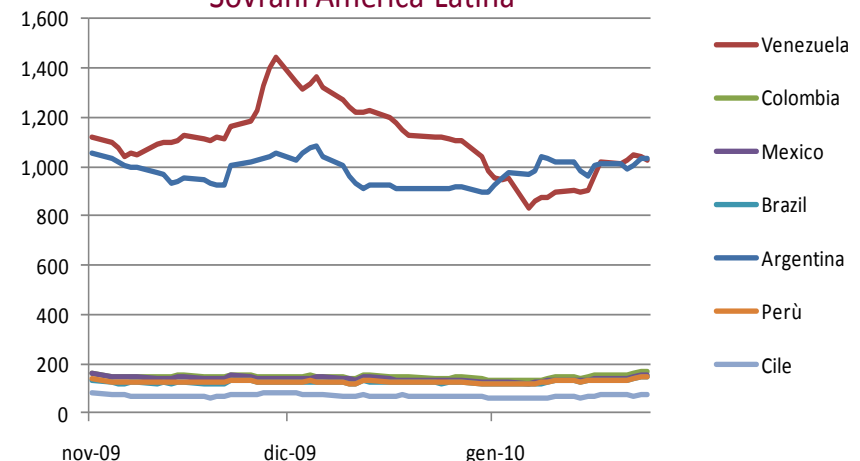
Sovrani Sviluppati Europa



Sovrani Emergenti Europa



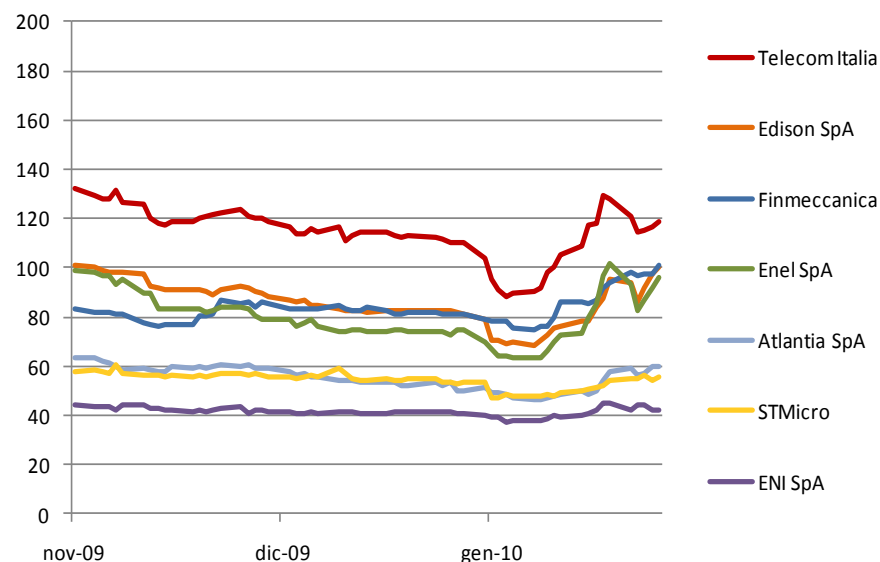
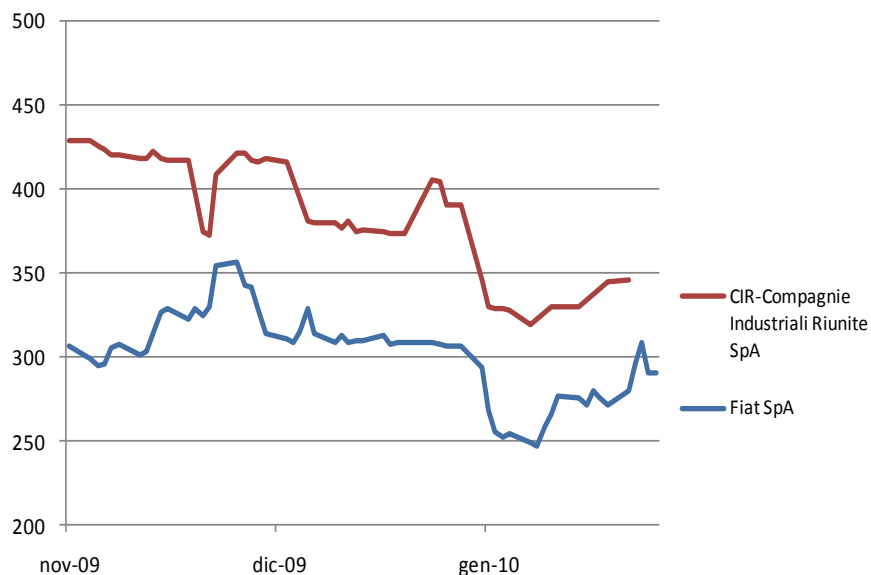
Sovrani America Latina



Corporate Italia: CDS Trend







Corporate CDS Italia sotto osservazione sostanzialmente stabili, dopo i rialzi della scorsa settimana. CDS **Fiat** recupera 9bps, prezza 299bps, -10bps per CDS **Telecom Italia** a 118bps. Due i CDS che risalgono oltre i 100bps dopo oltre 6 mesi: si tratta di **Finmeccanica**, che prezza 102bps, +20bps nell'ultimo mese, e di **Edison**, a 101bps (18bps l'incremento da inizio anno).



Main Rating Actions (1/3): Settore Finanziario



Società	Azione su Rating	Rating/Outlook
BANK OF MOSCOW		Confermato rating “BBB-”; outlook stabile da negativo (Fitch)
BANK OF IRELAND		Downgrade rating a “A-” da “A”; outlook stabile (S&P)
ULSTER BANK LTD.		Downgrade rating a “A” da “A+”; outlook stabile (S&P)
ULSTER BANK IRELAND LTD.		Downgrade rating a “A” da “A+”; outlook stabile (S&P)

Main Rating Actions (2/3): Stati, Regioni e Province



Stati, Regioni e Province	Azione su Rating	Rating/Outlook
LECCO	↔	Confermato rating “AA-”, outlook stabile (Fitch)
NAPOLI	↓	Downgrade rating a “Baa1” da “A3” (Moody’s)
PORTOGALLO	↔	Confermato rating “AA”, outlook negativo (Fitch)
GIAPPONE	↘	Confermato rating “AA”, outlook negativo da stabile (S&P)
INDONESIA	↑	Upgrade rating a “BB+”, outlook stabile (Fitch)
MADRID	↔	Confermato rating “AA”; outlook negativo (Fitch)

Main Rating Actions (3/3): Industries



Società	Azione su Rating	Rating/Outlook
FORD MOTOR Co.	↔	Confermato rating "B-"; outlook stabile (S&P)
TOYOTA MOTOR	↘	Confermato rating "A+"; <i>credit watch</i> negativo (Fitch)
THAI OIL	↗	Confermato rating a "AA-", outlook stabile da negativo (Fitch)
SNAI	↔	Assegnato rating "B+"; outlook stabile (S&P)



Contacts

Head of Research Intelligence & IR

Alessandro Santoni

Research e Intelligence

Stefano Cianferotti

Investor Relations

Elisabetta Pozzi

Macroeconomia e Congiuntura

Lucia Lorenzoni - Giuseppe Fontana

Rating e Debito

Simone Maggi - Paola Fabretti

Mercati Creditizi

Marcello Lucci - Antonella Rigacci - Raffaella Stirpe – Claudia Ticci

Distretti e Territori

Pietro Ripa - Giuseppe Alfano

Autori Pubblicazione

Paola Fabretti

Email: paola.fabretti@mpscapitalservices.it

Tel: +39 0577-296907

Simone Maggi

Email: simone.maggi@banca.mps.it

Tel: +39 0577-296476



**MONTE
DEI PASCHI
DI SIENA**
BANCA DAL 1472

www.mps.it