

12 Aprile 2010

# Weekly Corporate & Financial Monitor

Area Pianificazione Strategica, Research& IR

# Weekly Rating Actions



Le principali *rating action* :

## ❑ Settore Finanziario:

- **CATTOLICA ASSICURAZIONI:** Confermato rating “A-”; outlook negativo (Fitch)
- **5 BANCHE GRECHE:** Downgrade rating di un “notch”; outlook negativo (Moody’s)
- **AXA GROUP:** Downgrade rating a “A” da “A+”; outlook stabile (S&P)
- **ZURICH GROUP:** Confermato rating “AA-”; outlook stabile da negativo (S&P)
- **AXA BANK EUROPE:** Rettifica: confermato rating “A+”; outlook stabile (S&P)
- **POSTE FRANCESI:** Downgrade rating a “A” da “A+”; outlook stabile (S&P)
- **BANCO ITAU EUROPA:** Confermato rating “BBB+”; outlook stabile (Fitch)

## ❑ Stati sovrani, Regioni e Provincie:

- **FRANCIA:** Confermato rating “AAA”; outlook stabile (Fitch)
- **UK:** Confermato rating “AAA”; outlook negativo (S&P)
- **LETTONIA:** Confermato rating “Baa3”; outlook stabile da negativo (Moody’s)
- **MONTENEGRO:** Downgrade rating a “BB” da “BB+”; outlook negativo (S&P)
- **CAGLIARI:** Confermato rating “AA-”; outlook stabile (Fitch)
- **IRLANDA:** Confermato rating “BAA”; outlook negativo (Fitch)
- **ISLANDA:** Confermato rating; outlook negativo da stabile (Moody’s)

## ❑ Settore industriale:

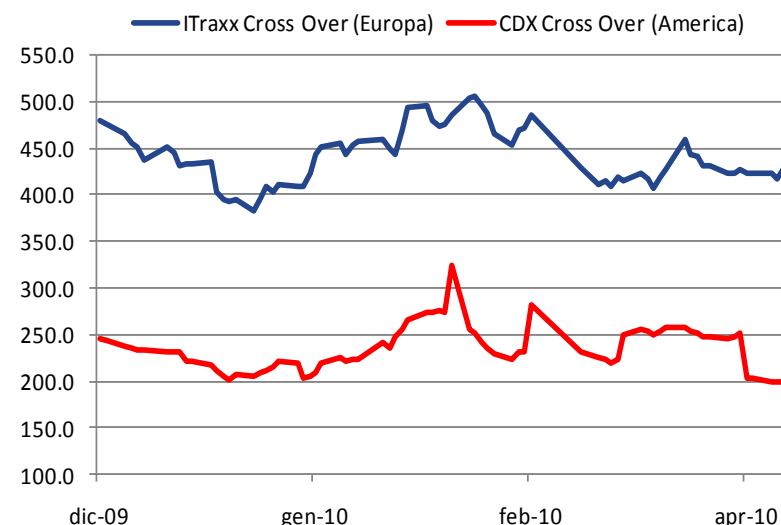
- **LEVI STRAUSS & CO.:** Confermato rating “BB-”; outlook stabile (Fitch)
- **TELEKOM AUSTRIA AG:** Downgrade rating a “BBB” da “BBB+”; outlook stabile (S&P)
- **PIONEER:** Confermato rating “BB+”, outlook stabile da negativo (S&P)
- **CHEVRON CORPORATION:** Confermato rating “AA”; outlook stabile (Fitch)
- **SAFILO:** Upgrade rating “CC+” da “D”; outlook stabile (S&P)

# I Corporate CDS 5 anni America ed Europa sotto osservazione



In netto calo **CDX Cross Over** americano, che scende di quasi 50bps e prezza 200bps. Tale restringimento si riflette in maniera diffusa su tutti i prezzi dei **Corporate CDS**, con pochissime eccezioni. Continua l'andamento altalenante dei CDS del settore **Assicurazioni Finanziarie**, in calo questa settimana (v. tabella), ma **AMBAC Financial Group** è sempre oltre 8.800bps. Tra i pochi aumenti, segnaliamo CDS **iStar Financial** e **Residential Capital**, e soprattutto **First Data** (settore **Tecnologia**), +15bps questa settimana, ma oltre 120bps accumulati nell'ultimo mese. Molto positivo l'andamento dei CDS del settore **Home Builders**: i dati sulle vendite di case in costruzione a febbraio sono stati oltre le aspettative, +8,2% su gennaio e +17,3% rispetto a un anno fa.

In leggero aumento in Europa **iTraxx Cross Over**, a 433ps: come si può osservare dai dati riportati in tabella, le variazioni dei prezzi dei CDS interessano diversi settori. Segnaliamo in particolare il CDS **BCM Ireland Finance**, che si è allargato di circa 200bps nell'ultimo mese. Risale anche il CDS **Hellenic Telecom**, a 133bps.



## EUROPA

## AMERICA

Società	Settore	30/03/10	09/04/10	Var bps	Società	Settore	30/03/10	09/04/10	Var bps
BCM Ireland Finance	Lenders	1,045.4	1,143.0	<b>97.5</b>	MBIA Insurance	Assic finanziaria	3,048.1	2,519.1	<b>-529.0</b>
EMI Group	Media	763.0	851.6	<b>88.6</b>	AMBAC Financial Group	Assic finanziaria	9,260.6	8,854.7	<b>-405.9</b>
Ono	TV a cavo	857.4	943.9	<b>86.5</b>	PMI Group Inc	Assic finanziaria	1,504.6	1,340.6	<b>-164.0</b>
Continental	Auto/Ricambi	385.4	418.0	<b>32.6</b>	MBIA Inc	Assic finanziaria	1,295.3	1,167.4	<b>-127.9</b>
UPC Holding	TV a cavo	502.9	535.3	<b>32.3</b>	Radian Group Inc	Assic finanziaria	1,058.5	960.6	<b>-97.9</b>
Wind Acquisition Finance	Telecom	509.9	540.2	<b>30.3</b>	Wyndham Worldwide Corp	Tempo libero	380.7	305.7	<b>-75.0</b>
Hellenic Telecom	Telecom	103.5	133.0	<b>29.5</b>	First Industrial LP	REIT	441.2	377.2	<b>-64.0</b>
HeidelbergCement	Edilizia/Costruzione	303.4	328.0	<b>24.6</b>	Eastman Kodak	Tecnologia	817.6	757.3	<b>-60.4</b>
SAS	Linee aeree	678.9	701.5	<b>22.6</b>	iStar Financial	REIT	1,113.2	1,197.7	<b>84.5</b>
Norske Skogindustrier	Carta e prod forestali	976.9	999.4	<b>22.5</b>	Residential Capital	Società prestiti	499.3	559.5	<b>60.2</b>

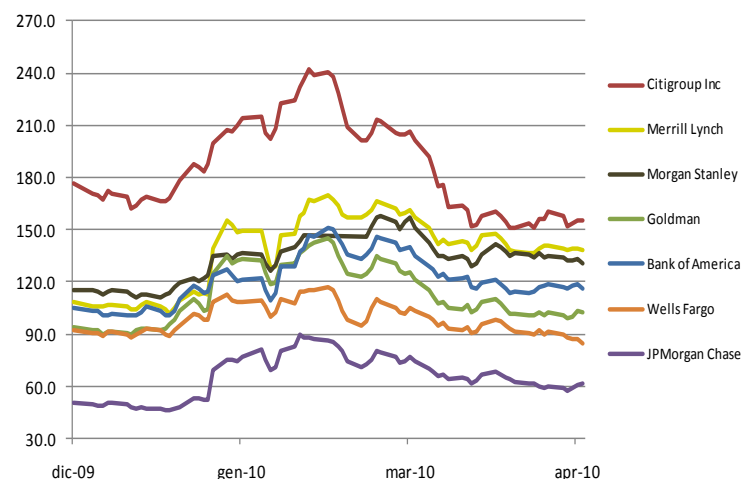
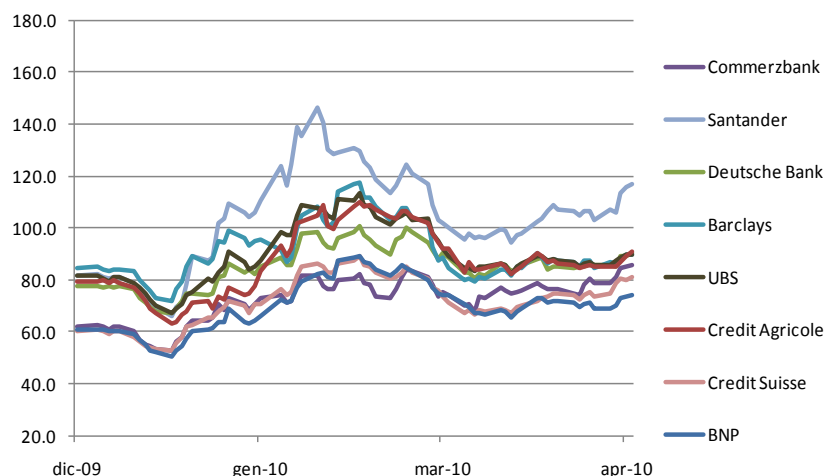
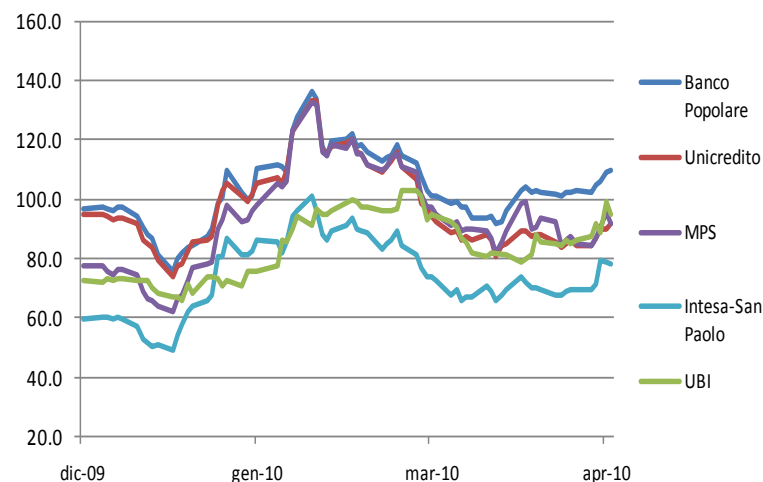
# Banche Europa e USA: CDS Trend



Tutti in aumento i CDS del **comparto bancario europeo**. I CDS delle banche portoghesi e spagnole sono risaliti in media di 25bps rispetto a fine marzo. In particolare CDS **Banco Comercial Portugues** e **Banco Espírito Santo** si avvicinano nuovamente a quota 200bps, rispettivamente 187 e 198bps, mentre i CDS delle spagnole **BBVA**, a 122bps, e **Santander**, a 117bps, aumentano entrambi di 15bps. +22bps per CDS **Alpha Bank**, a 440bps. Segnaliamo anche i CDS di **Dresdner** e **Commerzabank**, prezzano entrambi 86bps, in aumento di 12bps.

Questa tendenza al rialzo interessa anche le **banche italiane**, con i CDS che aumentano in media di 8bps. I CDS che segnano l'aumento maggiore (+10bps) sono quelli di **Intesa**, a 78bps, e **UBI**, a 95bps. CDS **BMPS** in linea con il settore, +7 a 92bps.

Situazione più stabile in America, con i CDS che non registrano variazioni di rilievo, e rimangono stabili sui valori delle ultime settimane.

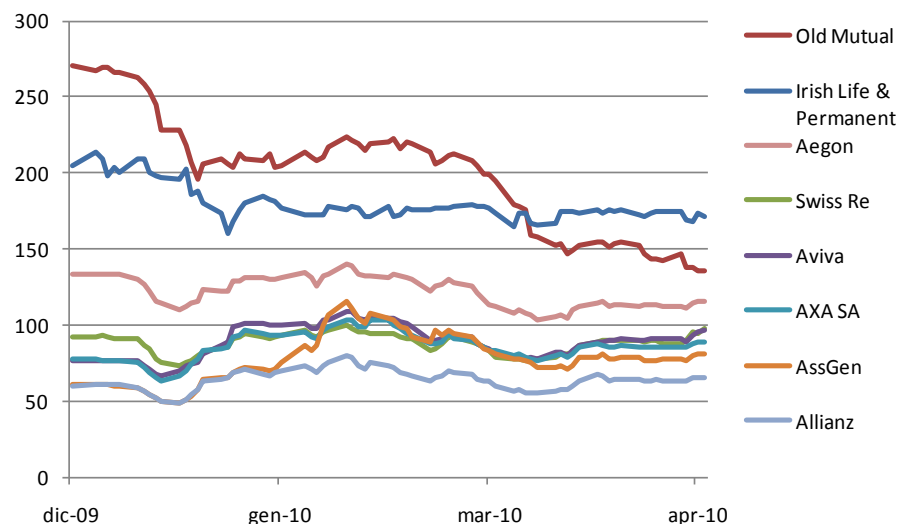


# Assicurazioni Europa e USA: CDS Trend

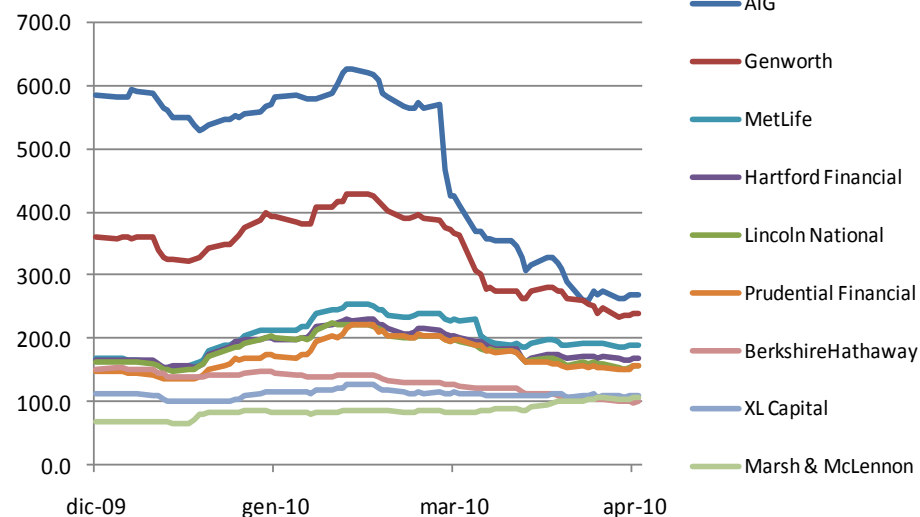


Si conferma la stabilità osservata nel settore assicurativo europeo nelle ultime settimane, con pochissimi i movimenti da segnalare: +9bps per CDS **Swiss RE** (a 97bps) e +7bps per CDS **ING**, a 125bps. In America invece prosegue la fase di allentamento caratterizzata da un calo diffuso dei prezzi, già in atto da diverse settimane. Anche questi movimenti, comunque, sono piuttosto contenuti, se si esclude il CDS della compagnia **Fairfax**, calato di ben 130bps da fine marzo (prezza 240bps). Unico aumento da segnalare i 15bps del CDS **Unum**, a 200bps.

## Assicurazioni Europa



## Assicurazioni Usa

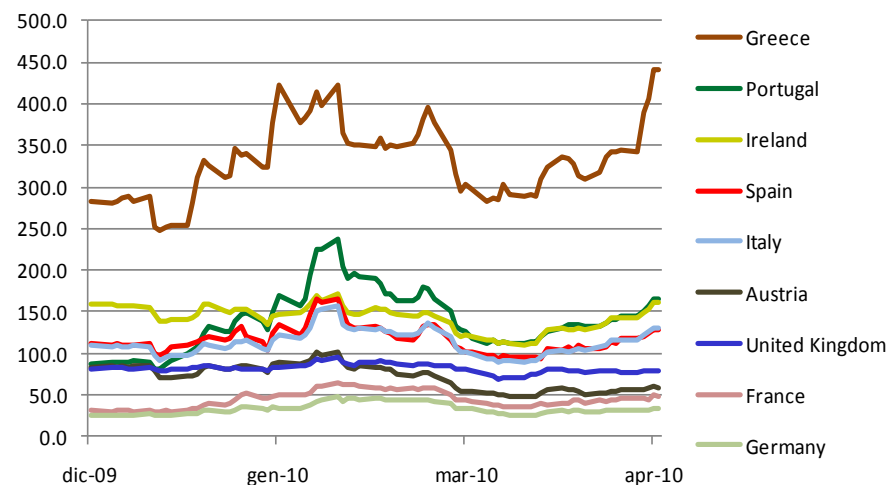


# Stati sovrani: CDS Trend

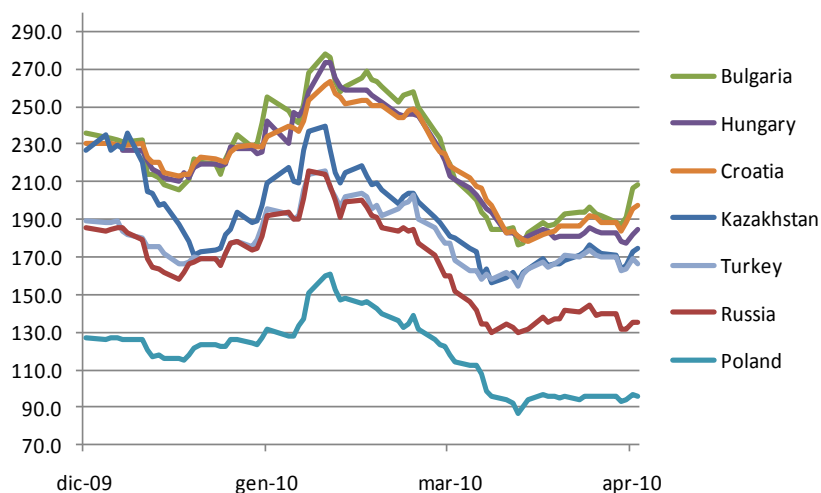


CDS **Grecia** a 440bps, segna il suo valore massimo: dopo la stabilità delle ultime settimane, il CDS ha subito un allargamento di oltre 100bps rispetto a fine marzo. Stessa situazione si è verificata negli ultimi dieci giorni per i CDS di **Portogallo**, +30 a 165bps, **Irlanda**, +25 a 161bps, **Spagna**, +22 a 130bps e **Italia**, +20 a 131bps. CDS **Francia**, che aumenta di 7bps, si avvicina ai valori massimi toccati due mesi fa, prezza 50bps. Stabili o in leggero calo i prezzi dei CDS **Sovrani Emergenti**, sui valori delle ultime settimane, con la sola eccezione dei CDS **Bulgaria**, che torna oltre i 200bps (+15bps), e **Croazia**, +8 a 197bps. Sui **Sovrani latino americani** segnaliamo solo l'ulteriore discesa (-55bps) del CDS **Venezuela**, a 890bps, mentre il **Governativo Usa**, dopo la discesa delle ultime settimane, prezza ora 42bps.

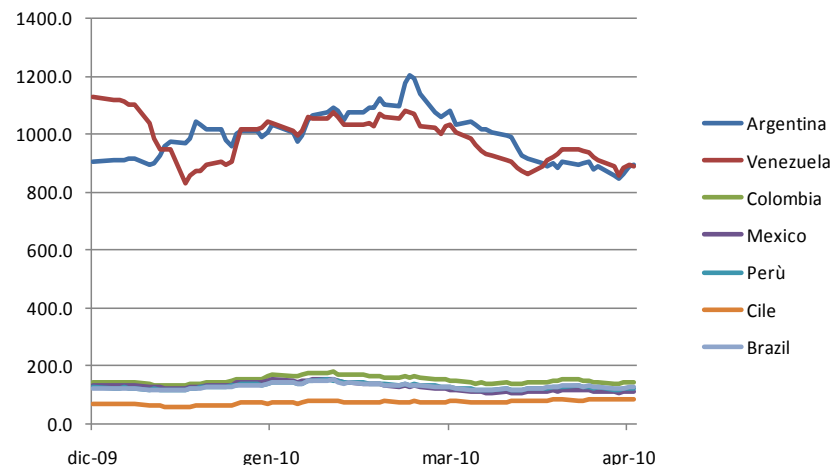
Sovrani Europa



Sovrani Emergenti



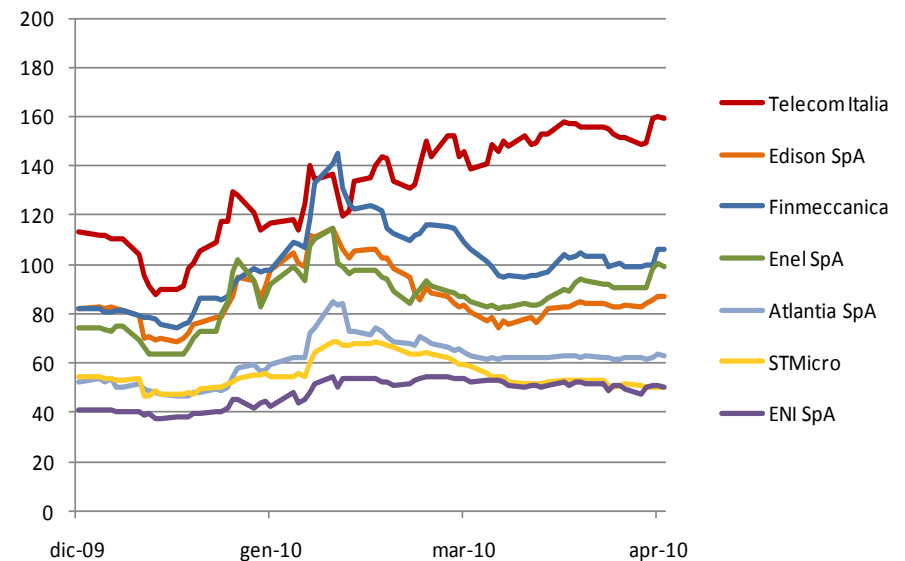
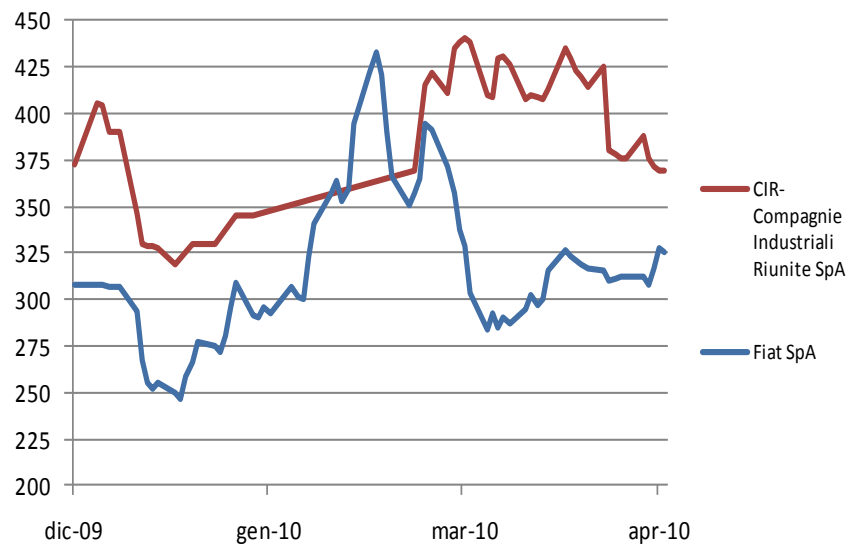
Sovrani America Latina



# Corporate Italia: CDS Trend



In aumento negli ultimi dieci giorni i **Corporate CDS Italia** sotto osservazione. Segnaliamo in particolare CDS **Fiat**, +13 a 325bps (+35bps nell'ultimo mese), allineato al settore Auto europeo, **Enel** + 10 a 99bps, **Telecom**, che rimane sui valori massimi a 160bps, e **Finmeccanica** che risale oltre i 100bps dopo più di un mese, +7 a 106bps.



# Main Rating Actions: Settore Finanziario (1/2)



Società	Azione su Rating	Rating/Outlook
HSBC BANK (TAIWAN)	★	Assegnato rating "A+"; outlook stabile (S&P)
WESTPAC BANKING CO.	↑	Upgrade rating a "AA" da "AA-"; outlook stabile (Fitch)
BCI (CILE)	↔	Confermato rating "A-"; outlook stabile (Fitch)
5 BANCHE GRECHE	↓	Downgrade rating di un "notch"; outlook negativo (Moody's)
ZURICH GROUP	↗	Confermato rating "AA-"; outlook stabile da negativo (S&P)
BARCLAYS BANK (MESSICO)	↗	Upgrade outlook a stabile da negativo (Moody's)
AXA GROUP	↓	Downgrade rating a "A" da "A+"; outlook stabile (S&P)
EUROFIDI	↔	Confermato rating "BBB+"; outlook stabile (Fitch)
CATTOLICA ASSICURAZIONI	↔	Confermato rating "A-"; outlook negativo (Fitch)

\* Sono state downgradate le seguenti banche greche: NBG (a "A2" da "A1"), EFG Eurogroup, Alpha Bank e Emporiki (a "A3" da "A2") e Piraeus (a "Baa1" da "A2").

# Main Rating Actions: Settore Finanziario (2/2)



Società	Azione su Rating	Rating/Outlook
PUBLIC BANK BERHAD (MALAYSIA)	↔	Confermato rating "B" (Fitch)
U.S. CENTURY BANK	↓	Downgrade rating a "C" da "BB"; outlook negativo (Fitch)
TAIB BANK	↑	Upgrade rating a "B+" da "BB"; outlook negativo (Fitch)
COMMERCIAL BANK OF KUWAIT	↓	Downgrade rating a "BBB" da "A-"; outlook stabile (S&P)
OMAN INSURANCE	↑	Upgrade rating a "BBB+"; outlook stabile (S&P)
BANCO ITAU EUROPA	↔	Confermato rating "BBB+"; outlook stabile (Fitch)
AXA BANK EUROPE	☀	Rettifica: confermato rating "A+"; outlook stabile (S&P)
POSTE FRANCESI	↓	Downgrade rating a "A" da "A+"; outlook stabile (S&P)
PRIMERICA LIFE INSURANCE	↓	Downgrade rating "AA-" da "AA"; outlook stabile (S&P)

# Main Rating Actions: Stati, Regioni e Province (1/2)



Stati, Regioni e Province	Azione su Rating	Rating/Outlook
BUENOS AIRES	↔	Confermato rating "B"; outlook stabile (Fitch)
MONTENEGRO	↓	Downgrade rating a "BB" da "BB+"; outlook negativo (S&P)
LETTONIA	↗	Confermato rating "Baa3"; outlook stabile da negativo (Moody's)
ESTONIA	↗	Confermato rating "A1"; outlook stabile da negativo (Moody's)
STATO DI RIO DE JANEIRO	↔	Assegnato rating "BBB-"; outlook stabile (S&P)
FRANCIA	↔	Confermato rating "AAA"; outlook stabile (Fitch)
LIBIA	↔	Confermato rating "BBB+"; outlook stabile (Fitch)
CAGLIARI	↔	Confermato rating "AA-"; outlook stabile (Fitch)
UK	↔	Confermato rating "AAA", outlook negativo (S&P)

# Main Rating Actions : Stati, Regioni e Province (2/2)



Stati, Regioni e Province	Azione su Rating	Rating/Outlook
IRLANDA	↔	Confermato rating "BAA"; outlook negativo (Fitch)
ISLANDA	↓	Confermato rating; outlook negativo da stabile (Moody's)
BANGLADESH	↔	Confermato rating "BB-"; outlook stabile (S&P)

# Main Rating Actions: Industries (1/2)



Società	Azione su Rating	Rating/Outlook
MITSUBISHI UFJ SECURITIES	★	Assegnato rating "Aa2" (Moody's)
SYDNEY AIRPORT	↗	Confermato rating "BBB"; outlook positivo da stabile (Fitch)
BICENT POWER LLC	↘	Downgrade outlook a negativo da stabile (S&P)
LEVI STRAUSS & CO.	↔	Confermato rating "BB-"; outlook stabile (Fitch)
CHEVRON CORPORATION	↔	Confermato rating "AA"; outlook stabile (Fitch)
TELECOM ARGENTINA S.A.	✗	Ritirato rating "B" su richiesta della società (S&P)
ALCOA INC.	↔	Confermato rating "Baa3"; outlook negativo (Moody's)
TELEKOM AUSTRIA AG	↘	Downgrade rating a "BBB" da "BBB+"; outlook stabile (S&P)
PIONEER	↗	Confermato rating "BB+", outlook stabile da negativo (S&P)
DUPONT	↔	Confermato rating "A"; outlook negativo (Fitch)

# Main Rating Actions: Industries (2/2)



Società	Azione su Rating	Rating/Outlook
ETAP	↔	Confermato rating "AA+"; outlook stabile (Fitch)
SAFILO	↑	Upgrade rating "CC+" da "D"; outlook stabile (S&P)
TAURON POLSKA ENERGIA S.A.	↔	Confermato rating "BBB"; outlook stabile (Fitch)



## Area Pianificazione Strategica, Research & IR

Alessandro Santoni

### Research

Stefano Cianferotti

### Investor Relations

Elisabetta Pozzi

### Macroeconomia e Congiuntura

Lucia Lorenzoni - Nicola Zambli

### Rating e Debito

Simone Maggi - Paola Fabretti

### Mercati Creditizi

Marcello Lucci - Antonella Rigacci - Raffaella Stirpe – Claudia Ticci

### Distretti e Territori

Pietro Ripa - Giuseppe Alfano

### Autori Pubblicazione

Paola Fabretti

Email: [paola.fabretti@mpscapitalservices.it](mailto:paola.fabretti@mpscapitalservices.it)

Tel: +39 0577-296907

Simone Maggi

Email: [simone.maggi@banca.mps.it](mailto:simone.maggi@banca.mps.it)

Tel: +39 0577-296476



**MONTE  
DEI PASCHI  
DI SIENA**  
BANCA DAL 1472

[www.mps.it](http://www.mps.it)