

Analisi 18 Luglio 2015 by Shino

Ben trovati a tutti, anche questa settimana facciamo un riepilogo di quanto successo e vediamo cosa potrebbe attenderci per i prossimi giorni (quando si sarà definitivamente sul sito nel weekend si farà solo un piccolo riepilogo dei mercati trattati, visto che già durante la settimana, quotidianamente, si forniranno indicazioni su analisi varie ed operative in base al metodo adottato).

#### EUROSTOXX INDEX:

Vediamo cosa scrivevo e cosa in effetti è accaduto.

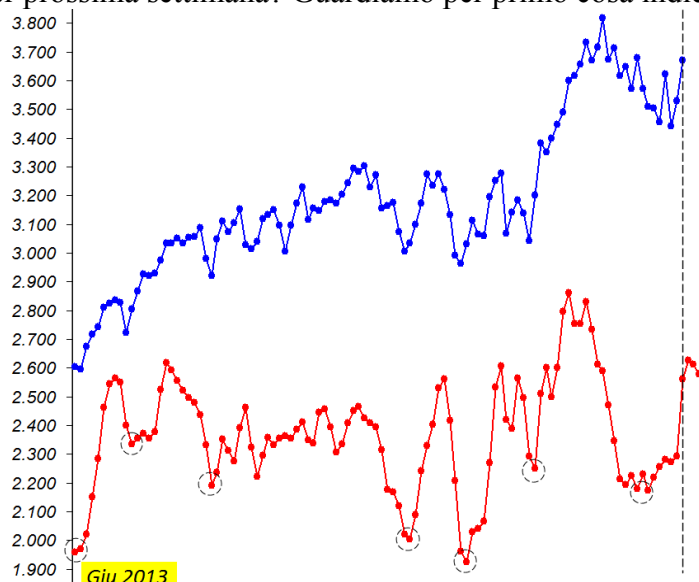
*“Partendo dal grafico ASC su base settimanale, vedo che nella sua fase previsionale al momento mi fornisce indicazioni di espansione rialzista. Altri punti nel passato dove forniva uno stesso movimento a “V” sono stati punti nei quali il Mercato ha avuto una buonissima percentuale di effettivo rimbalzo e cambio di direzione (oltre che di forza), quindi sarà la stessa cosa questa volta?”*

Beh, io direi che previsione non fu più azzeccata.. espansione rialzista vi è stata, inversione con movimento a “V” anche e con un'ottima forza pure. Dal momento dell'ingresso Long avuto in data 7 Luglio da 3291 (grazie allo square settimanale che indicava proprio quel supporto da longare), si è saliti in otto giorni di Borsa e alla chiusura di Venerdì 17 si è arrivati ad un gain di circa 375 tick. Vogliamo pensare che non si fosse entrati su quel livello e che si fosse atteso una conferma sui time frame inferiori in base a quanto indicava l'ASC daily e settimanale? Okay, ipotizziamo allora si sarebbe entrati circa al livello 3330? Sarebbero stati sempre 340 tick, alias 3.400€, con un contratto (richiede una marginazione di circa 2.800-3.000€ per muovere un contratto di Future Stoxx)... hai detto niente, alla faccia! (e senza nemmeno patemi d'animo vista la salita ripida e i continui gap up daily avuti...).

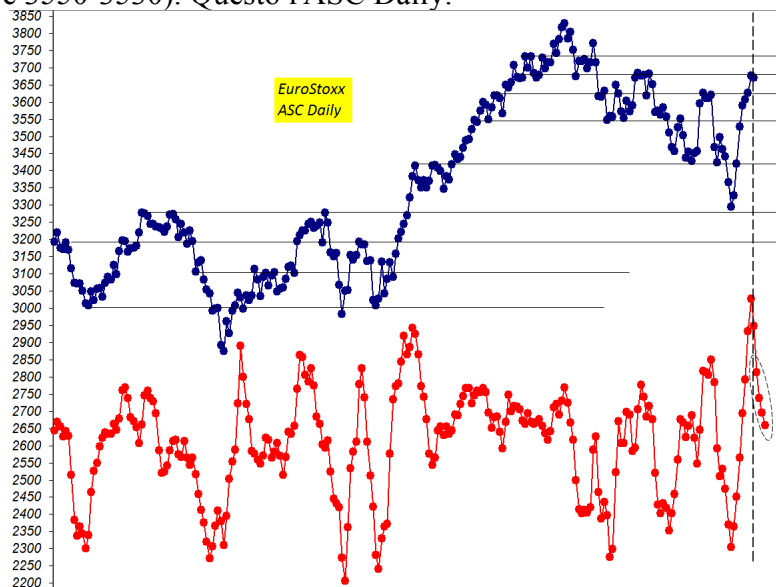
Poi indicavo ancora: *“Avuto quell'ingresso ora si hanno dei possibili target per il Long in essere - e che potrebbero fare da resistenza - in area 3570 dapprima (che da un Long avuto in area 3291 sono pur sempre circa 280 tick, alias 2.800€...) e successivamente (ma solo con fortissima fase espansiva) in area 3770/3780..”*. Anche qui non è che mi sia sbagliato di tanto, il primo target è stato raggiunto nella giornata del 13 Luglio ed il secondo è stato quasi raggiunto in data 16 Luglio col massimo avuto a 3.697, quindi il trade indicato avrebbe più che pagato a questo giro.

Come swing da raggiungere e superare scrivevo: *“...per quanto mi riguarda, per le conoscenze che ho assimilato negli anni e gli studi fatti, il livello di swing di massimo da monitorare in questo momento è quello superiore a quello appena detto e cioè quello che è posto in area 3651. Le eventuali rotture rialziste di tali swing potrebbero portare ad una conferma di cicli superiori partiti dal minimo di settimana scorsa, quindi si monitorerà il tutto proprio in funzione di questa view (io consiglierei anche di monitorare prima due livelli per me importanti come resistenze: 3590 e 3622)”*, devo aggiungere altro? Non è il caso direi.

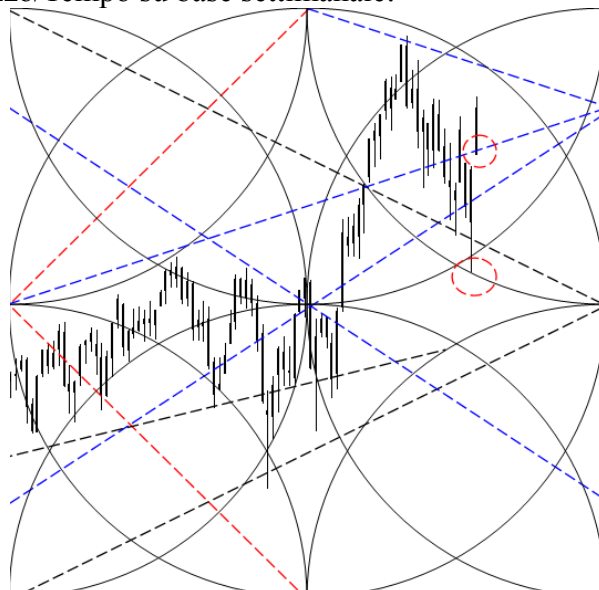
Ora, cosa ci aspetta per prossima settimana? Guardiamo per primo cosa indica l'ASC weekly:



Pare dirci che si aspetta ancora un top in formazione prossima settimana, ma visto che ho sempre detto che a volte il Prezzo ed il Tempo anticipano l'ASC nella sua fase previsionale e che in caso di “inversioni”, siano esse di breve o di medio periodo, guardo poi tanto anche all'ASC daily (appunto per anticipare il corso di eventuali inversioni anche nel breve e intercettare eventualmente anche quelle di medio), noto che sul daily l'ASC mi dice che sarebbe pronto anche ad invertire appunto il suo movimento, da rialzista in ribassista. Ovvio che come sottolineato altre volte ho bisogno di conferme e sul daily in settimana scrivevo sul thread stesso che le aree da rompere al ribasso erano 3671 prima e 3661 successivamente: per ora la prima è stata rotta al ribasso Venerdì, la seconda solo sfiorata con i minimi battuti a 3662, attendiamo quindi l'ulteriore conferma nei prossimi giorni qualora arrivasse; dal canto mio, operativamente parlando, mi sono “accontentato” di chiudere Venerdì 17 in area 3675 il Long che avevo aperto (tra l'altro fatto con delle Options Call che hanno pagato molto, ma molto di più che il singolo contratto Future, tanto per essere chiari ed onesti fino al midollo, come sempre ho fatto personalmente..). L'ASC daily continua a fornirmi quindi movimento al ribasso per i prossimi 3-4 giorni, vedremo poi se cambia assetto ma per ora quello indica. Sottolineo al volo una cosa che avevo già scritto sul forum: il fatto che si veda un movimento marcato al ribasso può indicare forte movimenti dei prezzi, talvolta il tutto si riduce ad un laterale prolungato nei giorni, questo perchè l'ASC nel suo algoritmo di calcolo ha insito sia il Prezzo che il Tempo (nel caso in settimana fornirò i target previsti su base daily qualora lo short si manifestasse realmente, per ora mi “limito” ad indicare come possibili, prime, aree target quelle posizionate a 3620 e 3550-3530). Questo l'ASC Daily:

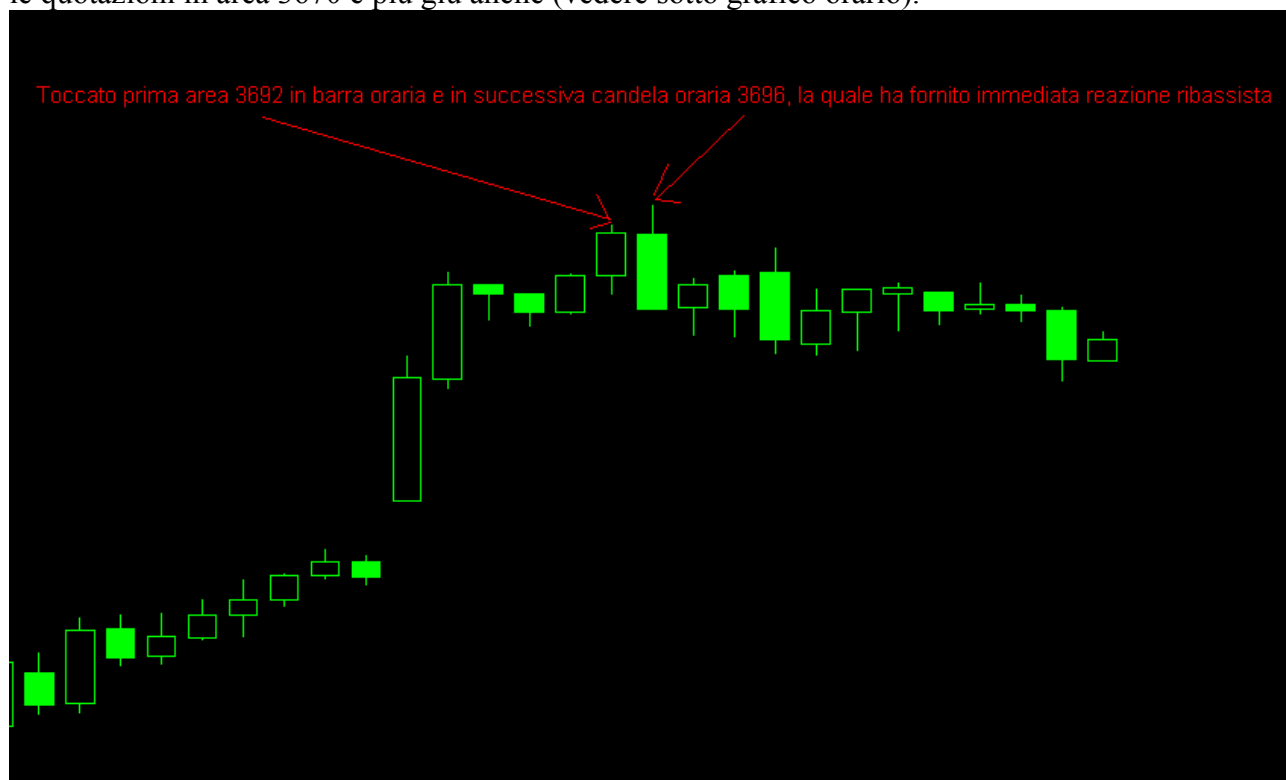


Passiamo allo Square Prezzo/Tempo su base settimanale:



Innanzitutto da notare come di nuovo i minimi di settimana siano stati intercettati come supporto dalla base della 3x2 ascendente di lungo periodo (in blu tratteggiata), rotta al ribasso di circa 10 tick da quel punto è solo salito il Mercato, questo a conferma della bontà dello square stesso. Quanto ci indica questa squadratura pare sia proprio il fatto che area di prima resistenza sarà da raggiungere in area 3770, quando possibile avvenga lo vedremo poi al momento più opportuno (magari in occasione del successivo Long che verrà dal sottoscritto aperto), supporti invece dove si collocano? Il primo in area 3575 (non so se lo raggiungerà, ma mai dire mai e quindi io al solito lo indico) ed estremo in area 3470 (sarebbe un vero tuffo a testa in giù quello...!). A livello daily come square ne parlerò al solito durante la settimana.

Sempre come situazione swing, ribadisco che avevo indicato che l'area 3651 era importante come rottura rialzista ma quella che più mi premeva verificare e dove pensavo avrebbe trovato una prima resistenza il Mercato era quella a 3691/3692.. questa seconda area è stata toccata con il massimo battuto a 3696 il giorno 16 Luglio e da lì vi è stata una immediata reazione al ribasso che ha portato le quotazioni in area 3670 e più giù anche (vedere sotto grafico orario).



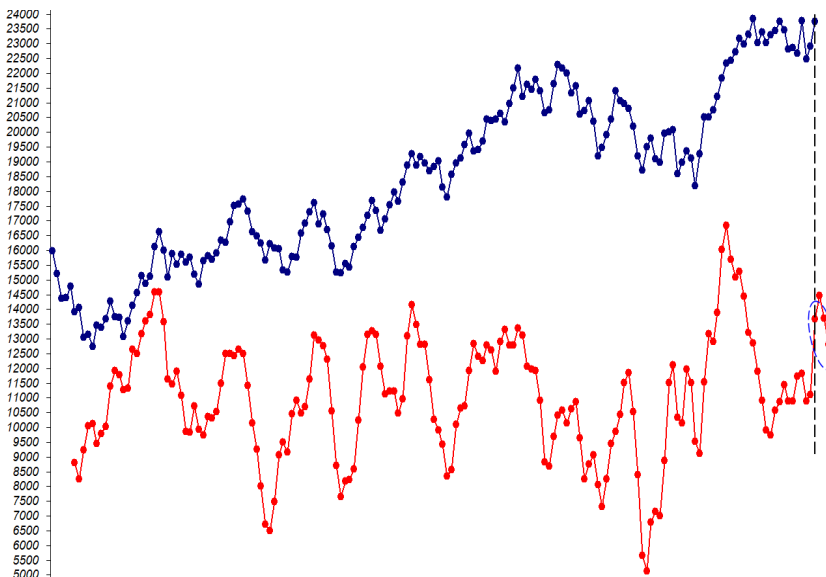
Al momento una prima base per la formazione di uno swing di minimo io la vedrei in area 3622 e/o 3590, poi si vedrà.

Per riassumere quindi, l'ASC settimanale indica possibile top in formazione in settimana, personalmente però ho già chiuso il long che avevo in essere viste le indicazioni che l'ASC su base daily mi forniva, il fatto che lui indichi top non è così garante che poi avvenga (è per quello che guardo poi sempre al time frame inferiore, come il daily in questo caso); le indicazioni per eventuale short di breve periodo le ho fornite già, se il tutto si ridurrà ad un semplice laterale nel quale si consumerà solo il Tempo, ne prenderò atto e continuerò a quel punto a seguire le indicazioni sia su base settimanale che daily (rientrando eventualmente long laddove ne avessi consapevolezza e conferma).

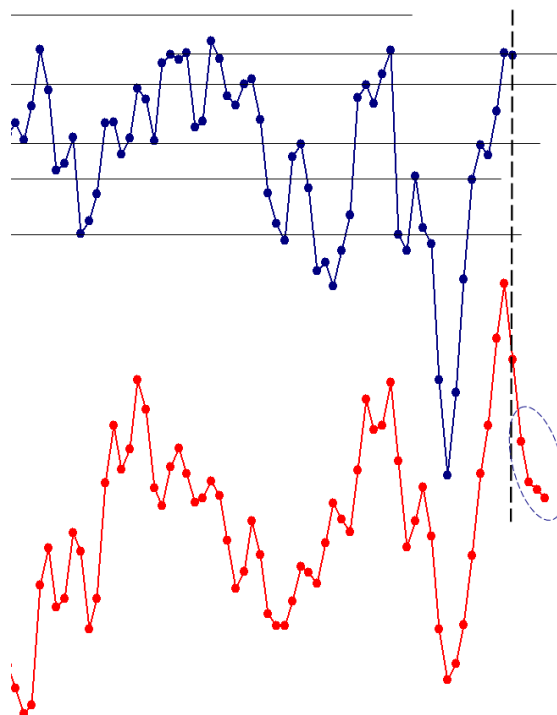
Non aggiungerei altro sullo Stoxx, finora direi che le indicazioni fornite settimana scorsa - e anche nei giorni scorsi - sono state più che proficue e precise, se qualcuno le asseconda, o le prende semplicemente come un aiuto/supporto/conferma alle proprie analisi o trades, bene... se invece le ritiene "superflue", buon per lui, vuol dire che sa cavarsela alla grande da solo e non ha bisogno di leggere il sottoscritto, ottimo quindi.

D'accordo con Paolo e Pat s'è deciso di fornire anche una indicazione di massima e per quanto riguarda il nostro indice FTSEMIB in relazione al mio ASC (non entro sull'aspetto ciclico che mi sembra molto ben esplicato giornalmente dai due Amici sopra menzionati).

Su base weekly:



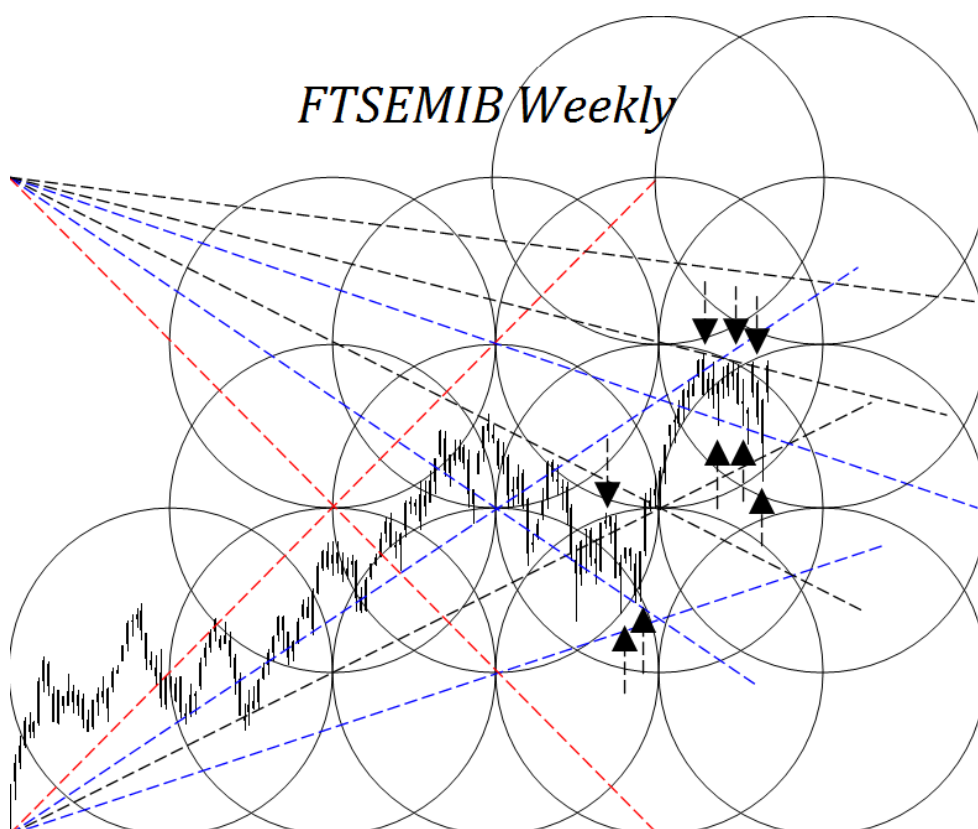
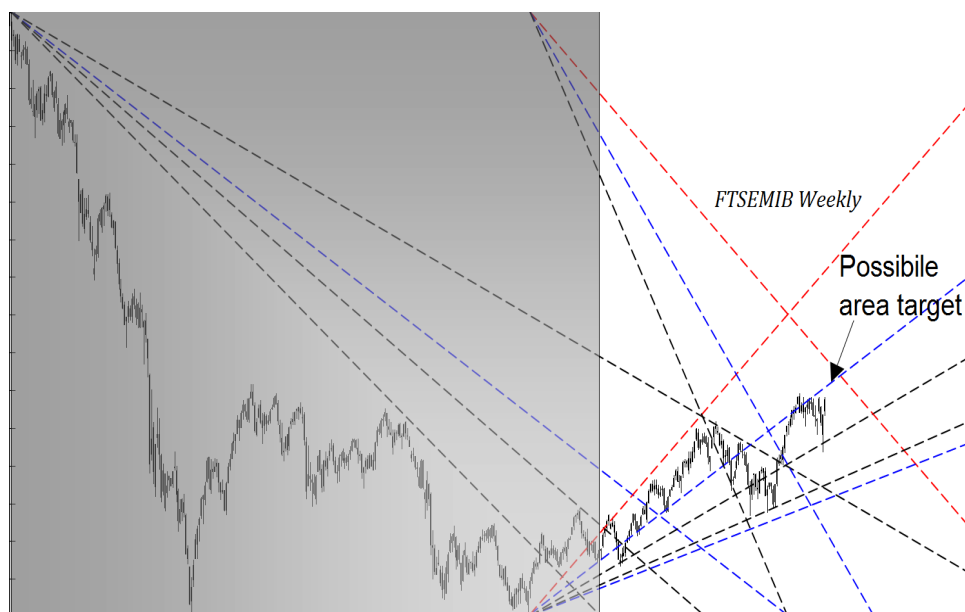
Pare indicare, né più né meno, quanto “dice” anche sullo Stoxx, possibile top prossima settimana prima di ripiegare le “testa” per un paio di settimane (tutto è previsionale, ve lo ricordo, e necessita di conferme); per avere conferme aggiuntive osserviamolo anche su base daily:



Pare confermare anche qui, come su stoxx, discesa (o piccola discesa con laterale/consumo del Tempo).. nulla di nuovo quindi sotto il cielo.. monitorate i cicli inferiori (che conoscete più che bene e dei quali avete indicazioni preziose ogni giorno da Pat e Paolo) e per quanto mi riguarda su questo indice i livelli da monitorare – come rotture ribassiste per l'eventuale short di breve - sono: 23690 e 23656 di valore Indice. Primi target nel caso 23550 e 23330 poi, se esagerano spingono magari anche fino a 22950.

L'analisi dei due square Prezzo/Tempo che seguo su base weekly mi indicano resistenze poste in area 24100/24200 ed estrema a 24450/24550; i supporti si pongono invece in area 23600 come il

più vicino (facendoci attenzione però ad utilizzarlo: personalmente attenderei lo toccasse per vedere successivamente se lo rompe definitivamente al ribasso o se invece rilancia le quotazioni al rialzo, magari ci entrerei più tardi e su un prezzo più alto, ma almeno non correrei rischi inutili, visto anche ciò che mi indica l'ASC appunto), successiva area è 23100 (e qui un primo long sarebbe da provare per me), estrema area 22400 (e qui ci infilerei il secondo →  $pmc = 22.750 \times 2$  contratti)



Bon, con questo concludo, buona riflessione sul tutto e a presto rileggerci.  
Saluti, Anto