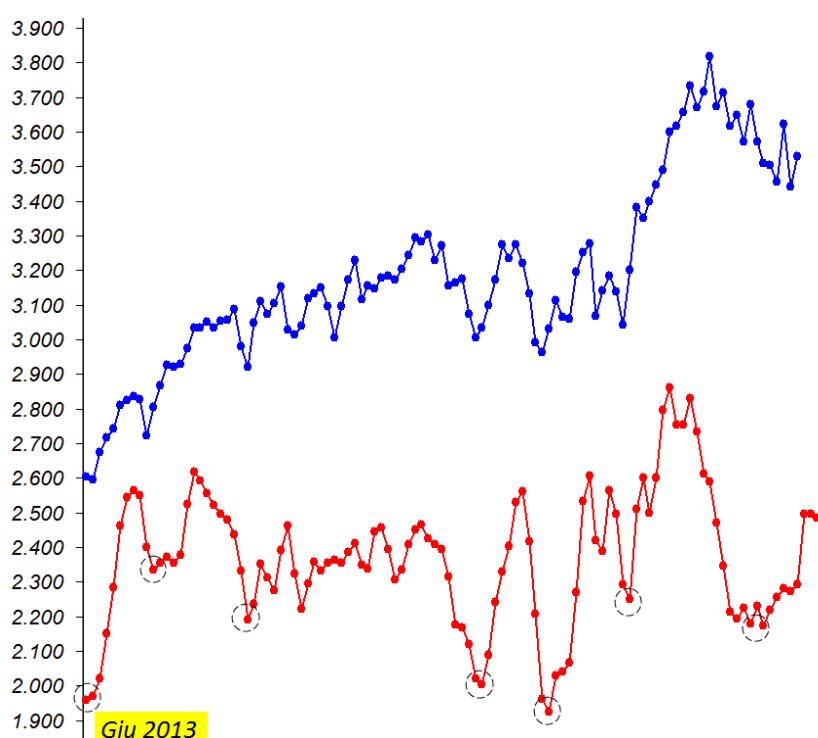


Analisi Indice EuroStoxx – 11 Luglio 2015 by Shino

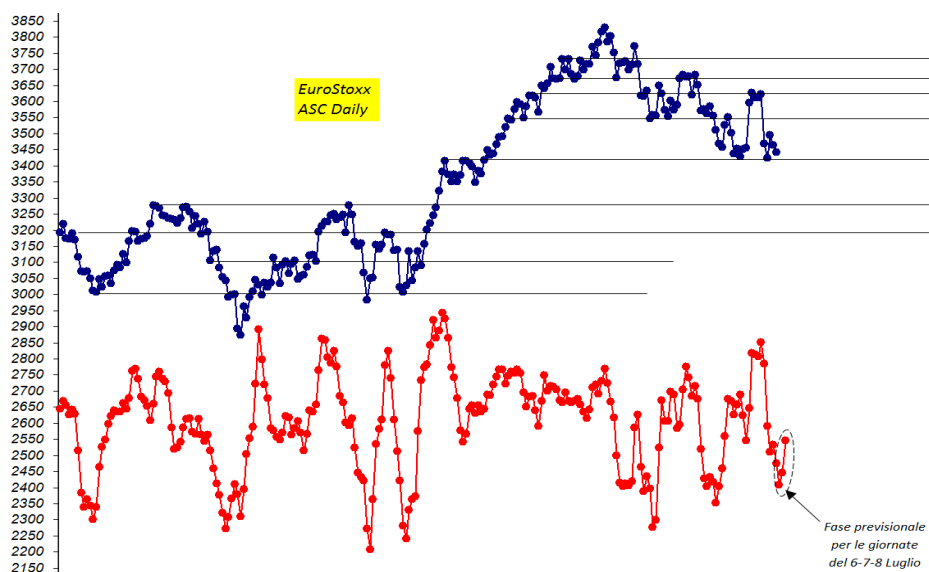
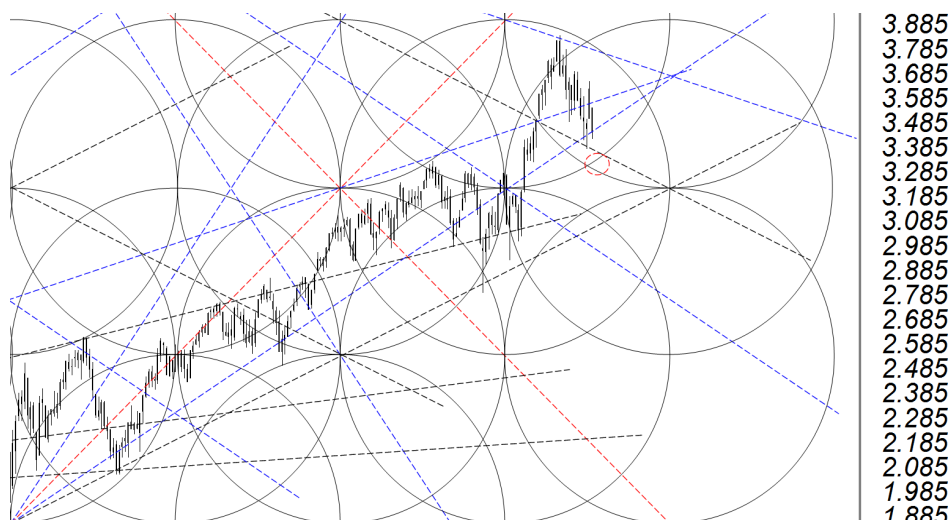
Il tempo è tiranno con me in questo periodo, quindi cercherò di fornire indicazioni semplici per quanto riguarda l'Indice EuroStoxx, dei livelli eventualmente operativi dalle mie squadrature di Gann (Prezzo/Tempo) per la settimana e altro laddove riesca a far passare il mio pensiero.

Partendo dal grafico ASC su base settimanale, vedo che nella sua fase previsionale al momento mi fornisce indicazioni di espansione rialzista. Altri punti nel passato dove forniva uno stesso movimento a “V” sono stati punti nei quali il Mercato ha avuto una buonissima percentuale di effettivo rimbalzo e cambio di direzione (oltre che di forza), quindi sarà la stessa cosa questa volta? Lo vedremo poi con le conferme successive questo aspetto, per ora so solo che l'ASC mi forniva quella fase previsionale di rimbalzo già da un paio di settimane e normalmente quando si pone a quel modo è perchè il movimento up è atteso da un momento all'altro (compatibilmente con il time frame utilizzato ovviamente, mi riferisco alla frase “da un momento all'altro”), servono conferme cicliche, osservazione degli swing e squadrature Prezzo/Tempo per quanto mi riguarda e queste osservazioni io le pongo sia su base settimanale che daily a quel punto.

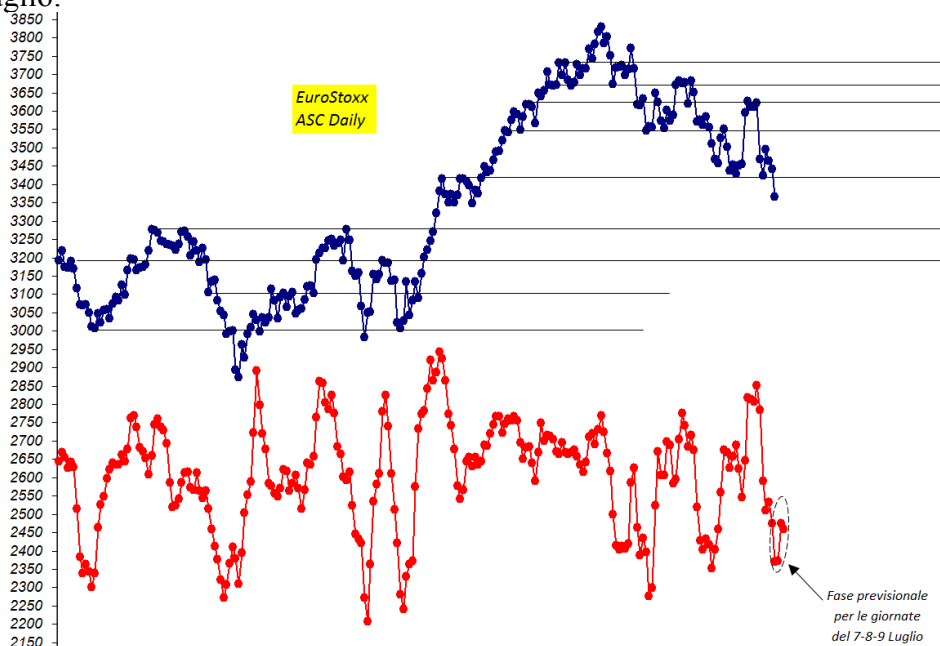
Questo il grafico ASC (in rosso) con le chiusure settimanali avute (in blu):



Ora, come detto, mi forniva possibile fase rialzista in base alla misurazione delle forze in gioco che l'ASC fa, a quel punto la mia osservazione “passava” in primis sul grafico di squadratura per cercare un possibile supporto di prezzo sul quale provare l'ingresso Long. Osservando tale squadratura avevo quindi due livelli di prezzo validi come ottimi supporti: 3325 prima e 3290 successivamente. Successivamente, altro elemento che vado a vedere è la situazione ASC sul daily. Sul daily ho indicazione che Lunedì 6 potrebbe esserci un minimo in formazione prima di una buona reazione rialzista. Bene, a quel punto affilo “le armi”: l'ASC settimanale mi indica possibile fase di rialzo per le quotazioni Indice, l'ASC daily mi chiama un possibile minimo in formazione per Lunedì, lo square Prezzo/Tempo weekly mi fornisce i possibili supporti di settimana, preparo il mio piano d'azione e attendo l'evolversi del tutto. Sotto trovate i grafici ASC daily alla chiusura di Venerdì 3 Luglio e la squadratura su base settimanale con l'ovale tratteggiato dove indico appunto i possibili supporti come approdo del prezzo.

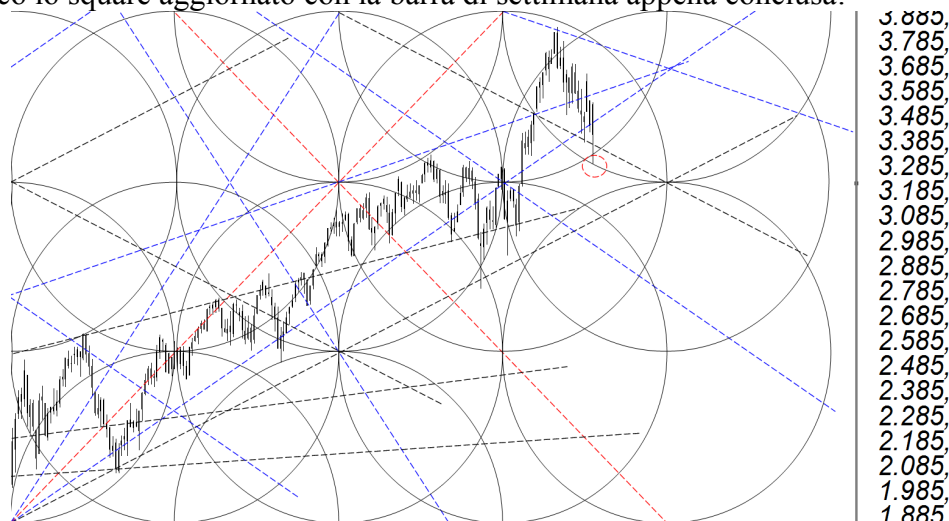


Arriviamo alla chiusura di giornata di Lunedì 6 Luglio, un minimo inferiore a quello del Venerdì precedente c'è stato (battuto 3358,60) ma non è ancora arrivato al mio livello di supporto sul quale provare l'ingresso Long; dopo quella giornata l'ASC Daily ha leggermente cambiato la sua conformazione e ora mi indica possibile minimo ancora per la giornata successiva e cioè quella di Martedì 7 Luglio:



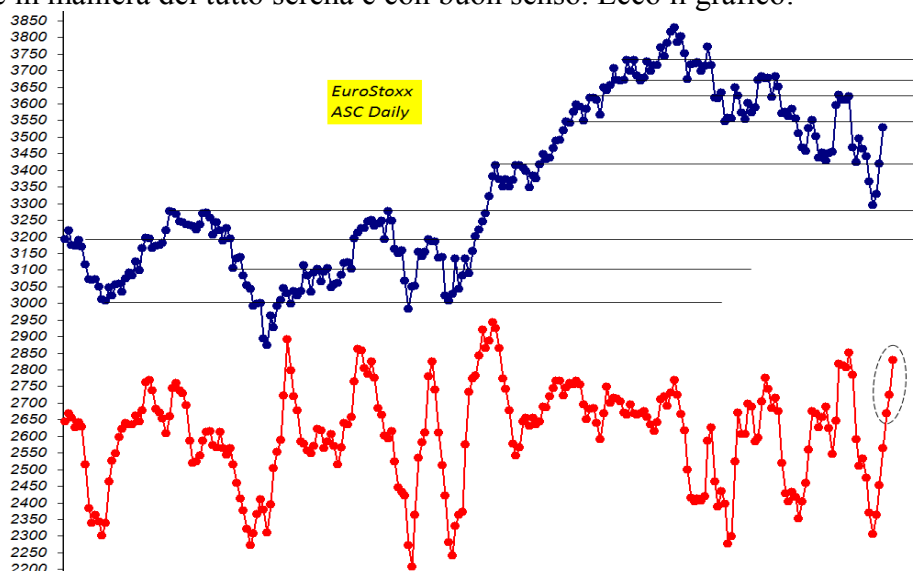
A questo punto attendo ancora e il giorno dopo, Martedì 7 Luglio, il Mercato va dritto a 3291 di valore Indice, il sottoscritto aveva 3290, quindi lì si entra come livello Long. Successivamente abbiamo poi visto in pratica un doppio minimo battuto il giorno dopo (3292 per essere precisi) e dal Giovedì 9 Luglio abbiamo visto tutta la fase espansiva avuta dagli Indici.

Sotto inserisco lo square aggiornato con la barra di settimana appena conclusa:

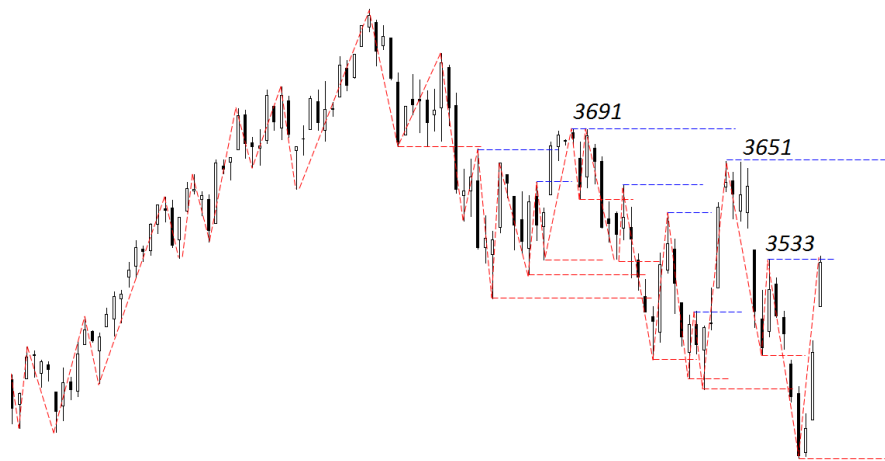


Avuto quell'ingresso ora si hanno dei possibili target per il Long in essere - e che potrebbero fare da resistenza - in area 3570 dapprima (che da un Long avuto in area 3291 sono pur sempre circa 280 tick, alias 2.800€....) e successivamente (ma solo con fortissima fase espansiva) in area 3770/3780.. tutto da confermare ma quelli al momento ci sono, il fatto che li raggiunga o meno, che venga bloccato da altri elementi, resistenze e quant'altro poi lo si vedrà.

Dallo punto di vista Daily invece l'ASC cosa vede? Vede fase espansiva per prossimi giorni, è partito preciso dal minimo di settimana avuto e anche questa è una gran cosa perchè permette di gestire il trade in essere in maniera del tutto serena e con buon senso. Ecco il grafico:



A livello di swing avuti sul Mercato si può dire che per ora l'Indice Stoxx ha rotto Venerdì scorso, su base daily, di soli 3 tick il primo swing di massimo che aveva come riferimento, vedremo se lo romperà decisamente al rialzo o se gli farà da primo livello di resistenza, per quanto mi riguarda, per le conoscenze che ho assimilato negli anni e gli studi fatti, il livello di swing di massimo da monitorare in questo momento è quello superiore a quello appena detto e cioè quello che è posto in area 3651. Le eventuali rotture rialziste di tali swing potrebbero portare ad una conferma di cicli superiori partiti dal minimo di settimana scorsa, quindi si monitorerà il tutto proprio in funzione di questa view (io consiglierei anche di monitorare prima due livelli per me importanti come resistenze: 3590 e 3622)



Dal punto di vista ASC su base settimanale al momento ho possibile ulteriore fase espansiva per prossima settimana con formazione di nuovo massimo superiore a quello avuto in settimana appena conclusa, poi sembra cominciare a “chinare” un po' il capo per una fase correttiva, ma considerando che questa è indicazione “previsionale”, dovrà trovare conferma nei prossimi giorni e soprattutto verificheremo che l'ASC non vada a cambiare poi il suo assetto futuro: ovviamente non mancherò di aggiornare sulla cosa.

Non mi dilungo oltre per questa fase, riassumo solo alcuni punti così da averli eventualmente presenti per i prossimi giorni:

- 1) L'ASC ha fornito un ingresso Long confermando la formazione di minimo che l'ASC su base daily dava già da inizio settimana
- 2) Lo square Prezzo/Tempo settimanale ha fornito un livello di ingresso Long eccezionale andando a cogliere il minimo di settimana in maniera oserei dire quasi chirurgica
- 3) Si ha previsionale di ASC, sia su base daily che settimanale, con fase rialzista per prossima settimana con indicazione di possibile nuovo massimo superiore a quello di settimana appena trascorsa
- 4) In settimana avevo indicato come la giornata di Mercoledì 8 Luglio fosse set-up daily di Prezzo/Tempo sullo Stoxx e Giovedì - alla rottura rialzista del massimo della candela di set-up - vi è stata una espansione molto importante proseguita fino a Venerdì in close di giornata (anche qui forse qualcuno se l'è persa, intanto però ha fornito un gain parziale, alla chiusura di venerdì 10 Luglio, pari a circa 175-180 tick, alias 1750-1800€... fate vobis....)
- 5) Per la giornata di Lunedì i supporti si collocano in area 3460, 3425 ed estremo in area 3405; per le resistenze daily abbiamo invece area 3575-80 e successivamente 3603-05, estrema in area 3620-25

Non mi addentro in altre ed ulteriori analisi per ora, quando si sarà sul sito si approfondiranno anche altre tematiche, per ora mi soffermo a quanto sopra evidenziato e mi auguro sia di vostro gradimento/utilità comunque.

Buona continuazione
Anto