


Citazione:

Originalmente inviato da **Buck** 

Allora la figura è da schifo pero mi interessa il concetto i cicli sono come le matrioske solo che dentro non ne trovi un ma ogni volta 2 , guardando lo scarabocchio sul grafico si capisce che c'è un ciclo iniziale formato da MIN/MAX/MIN

dentro di lui ce ne sono 2 piu piccoli min /max/min/max/min

dentro i 2 altri 2 ogni ciclo per cui min /max/min/max/min/max/min/max/min

e così via , si nota una cosa importante TUTTI INIZIANO e FINISCONO con un minimo qualsiasi ciclo esso sia , questo vuol dire che quando partirà un ciclo di un certo tipo diciamo ciclo settimanale partiranno insieme a lui tutti i cicli a 2 a 2 piu piccoli.

Esempio settimanale = 8 giorni di borsa aperta dentro troviamo 2 cicli da 4 giorni di borsa aperte i quali all'interno contengono 4 cicli da 2 giorni di borsa aperta , i quali contengono 8 cicli giornalieri , i quali se 1 giorno di borsa aperta fosse composto da 8 ore troveremmo sempre in riferimento al piu grande cio il ciclo settimanale 16 ciclo da 4 ore ciascuno e 32 cicli da 2 ore ciascuno.

Piu semplice di così è impossibile.

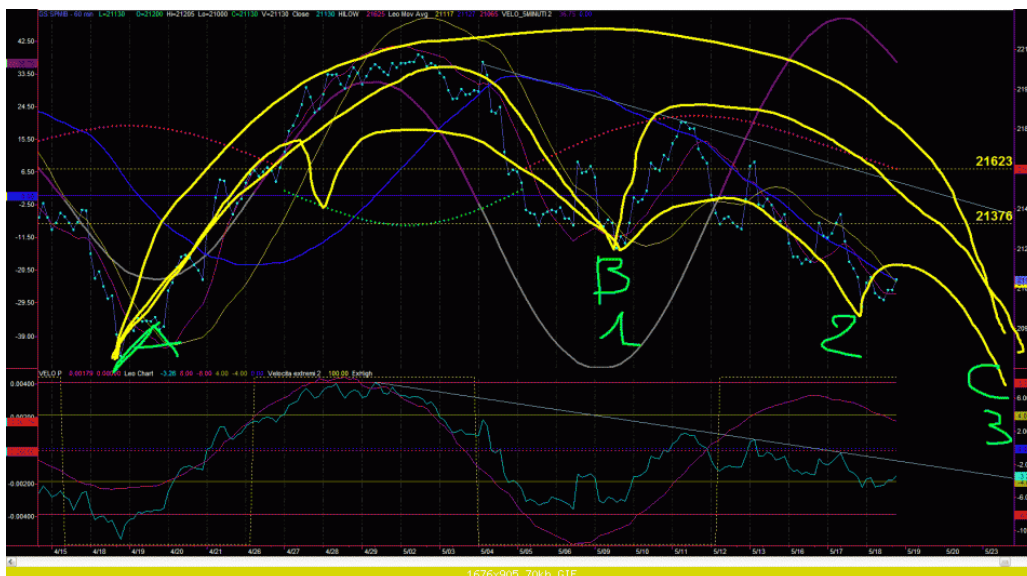
dopo che si è capito questo così come è composto bisogna passare a come riconoscerli.

ora se ipotizzi che quello piu grande è un ciclo mensile dentro lo troviamo suddiviso in questo modo dove ricordate bene LA 2° META DEL CICLO è SEMPRE UGUALE ALLA PRIMA META.

Questo vuol dire che BC sarà uguale COME TEMPO ad AB così come 2/3 sarà uguale a 1/2 ed allora se 1/2 è un settimanale ed è durato circa 6 giorni ed è finito ieri, quanto tempo manca perche finisca 2/3? e mancando in riferimento alle matrioske solo la parte 2/3 quando farà il minimo cosa terminerà SEMPRE COME TEMPOOOO NO PREZZI?

ORa fatemi dedicare al blog che poi ho da fare 

Anteprime immagini allegate



Allora la figura è da schifo pero mi interessa il concetto i cicli sono come le matrioske solo che dentro non ne trovi un ma ogni volta 2 , guardando lo scarabocchio sul grafico si capisce che c'è un ciclo iniziale formato da MIN/MAX/MIN dentro di lui ce ne sono 2 piu piccoli min /max/min/max/min dentro i 2 altri 2 ogni ciclo per cui min /max/min/max/min/max/min/max/min/max/min e cosi via , si nota una cosa importante TUTTI INIZIANO e FINISCONO con un minimo qualsiasi ciclo esso sia , questo vuol dire che quando partira un ciclo di un certo tipo diciamo ciclo settimanale partiranno insieme a lui tutti i cicli a 2 a 2 piu piccoli.

Esempio settimanale =8 giorni di borsa aperta dentro troviamo 2 cicli da 4 giorni di borsa aperte i quali all'interno contengono 4 cicli da 2 giorni di borsa aperta , i quali contengono 8 cicli giornalieri , i quali se 1 giorno di borsa aperta fosse composto da 8 ore troveremmo sempre in riferimento al piu grande cio il ciclo settimanale 16 ciclo da 4 ore ciascuno e 32 cicli da 2 ore ciascuno.

Piu semplice di cosi è impossibile.

dopo che si è capito questo cosi come è composto bisogna passare a come riconoscerli.

Anteprime immagini allegate

