

## Oggetto: Azionario Italiano - Analisi ciclica di lungo periodo



### Premessa

Con l'analisi ciclica, introdotta da J.M. Hurst negli anni Settanta, si ha la possibilità di aggiungere allo studio del trend di un grafico, la **dimensione tempo**. (Con l'analisi tecnica e l'analisi fondamentale si valuta solo il **fattore prezzo**)

Fatta questa breve premessa vediamo di esaminare i motivi che sostengono una **probabile inversione di trend** di lungo periodo sul mercato azionario italiano.

#### 1) Forte debolezza sul ciclo "C"(T+8) del FtseMib .

Se raffrontiamo la forza del ciclo rialzista attuale, ciclo "C" di figura 1, con quella dei cicli precedenti risulta quanto segue:

- Il ciclo "A", partito nel 1998, è salito dell'altezza "H" ovvero ha attraversato tutto il canale del trend di lungo periodo, con sole 12 candele che corrispondono a circa 50% della vita tecnica del ciclo stesso. (una candela = 64 giorni = circa 3mesi, pertanto 12 candele=3a)
- Il ciclo "B", partito nel 2003, è salito nello stesso tempo dell'altezza " $H_B$ " = circa  $0,8H$ .
- Il ciclo "C" attuale, partito nel 2012, è salito nello stesso tempo soltanto dell'altezza " $H_C$ " = circa  $0,5H$ . Questo significa l'impossibilità, con questo ciclo di raggiungere la T.L. superiore in area 35.000pt. Il ciclo "C", dopo 12 candele, ha già raggiunto l'area del proprio massimo e tra poco partirà la fase di declino .....come possiamo continuare a salire, o a **sperare in un mercato toro** su un ciclo che ha mediamente una vita di 25-30 candele e che attualmente si trova, dopo 12 candele, in area del proprio massimo ?. Se **non rompe a rialzo il livello di 26.000-27.000pt**, entro ottobre 2015 il ciclo "C" inizierà a scendere.



Figura 1: Ciclo T+8 del FtseMib

## 2) Ciclo "C" attuale in trend laterale (vedi figura 2)

Le Bande di Bollinger(B.B.) di un grafico qualsivoglia , che sono larghe pari a due deviazioni standard dei prezzi calcolate su 20 periodi, contengono mediamente dal 95% al 97% dei valori.

Con le B.B. in trend laterale il ciclo "C" ci manda i seguenti segnali:

- Ha i prezzi vicino all'area di massimo del ciclo *(nel punto di massimo il ciclo ha trend laterale)* ;
- Ha l'età del ciclo pari a circa il 50% della vita tecnica dal momento che il massimo si verifica mediamente a metà ciclo (tra poco inizia la fase di declino .....si scende);
- Abbiamo il 95% di probabilità che i prezzi futuri del Ftse di breve periodo, siano in trend laterale *(nei prossimi 3 mesi i prezzi del Ftse dovranno cadere all'interno delle Bande di Bollinger)*

Le Bande di Bollinger sono come una autostrada sulla quale si muovono i prezzi .... come possiamo continuare a salire o a sperare in un mercato toro con le Bande di Bollinger in trend laterale ? . ..... **se una candela corrisponde ad un periodo di 3 mesi di mercato, questo significa che nei prossimi 3 mesi i prezzi o si muovono in trend laterale o scendono.**



Figura 2: Bande di Bollinger del ciclo T+8 in trend laterale

### 3 ) Ciclo semestrale del Ftse che si sovrappone perfettamente al Battleplan (vedi figura 3)

Ha il ciclo semestrale che si sovrappone al Battleplan.

Se il FtseMib continua a seguire il Battleplan, come da figura 3, dovrà fare un minimo profondo tra la fine del 2015 e l'inizio del 2016.

Questo non significa che dobbiamo entrare subito short , ma che questa sarà molto probabilmente l'ultima occasione di acquisto per beneficiare del prossimo massimo previsto sul Ftse in area **24.000-24.500pt**, nel periodo compreso tra la fine di settembre e l'inizio di ottobre 2015.

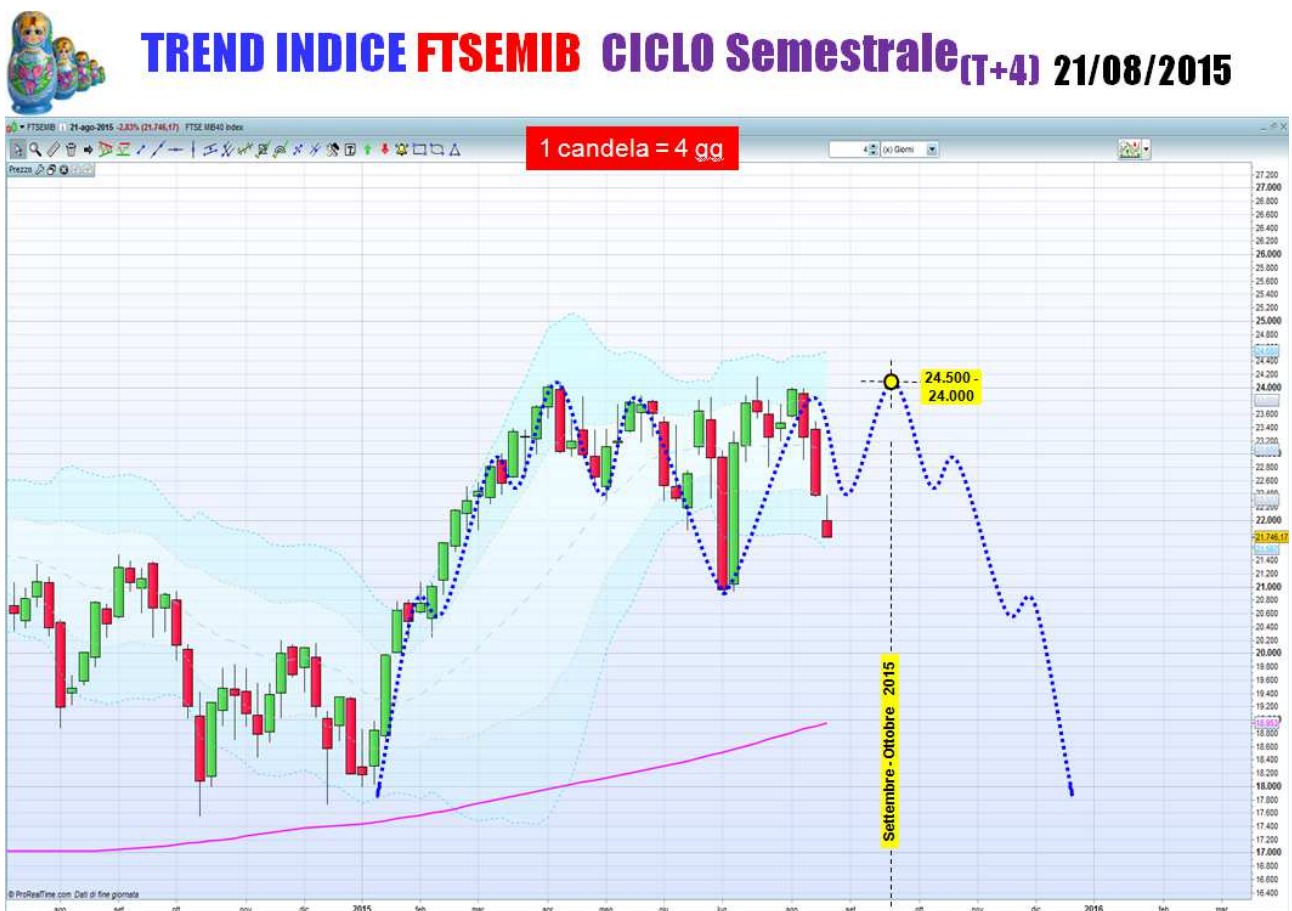


Figura 3: Ciclo semestrale del 2015 e Battleplan del FtseMib.

### 4 ) Ciclo T+9 con trend negativo. (vedi figura 4)

Il ciclo **T+9** del Ftse ha i prezzi sotto la MA 20 con trend ribassista e con le Bande di Bollinger in fase di chiusura. ( *il Ftse si trova in fase di congestione di lungo termine* )

Trattasi di un segnale negativo confermato anche dall'ultima candela rossa con corpo sottile che è stata respinta dalla MA 20 del T+9 e che potrebbe essere letto come una inversione del trend. ( *Sul ciclo **T+9** una candela = 128 giorni = circa 6 mesi. Tempo lungo => segnale affidabile* )



Se il Ftse del ciclo T+9 non rompe la congestione a rettangolo di figura 4 ovvero non rompe a rialzo il livello dei **26.000 pt**, entro ottobre 2015, abbiamo elevate probabilità di ritornare in area **14.000pt**. Tutto questo significa la fine del mercato toro nel periodo 2015-2017.



## TREND INDICE FTSEMIB CICLO 12/16 anni(T+9) 20/08/2015

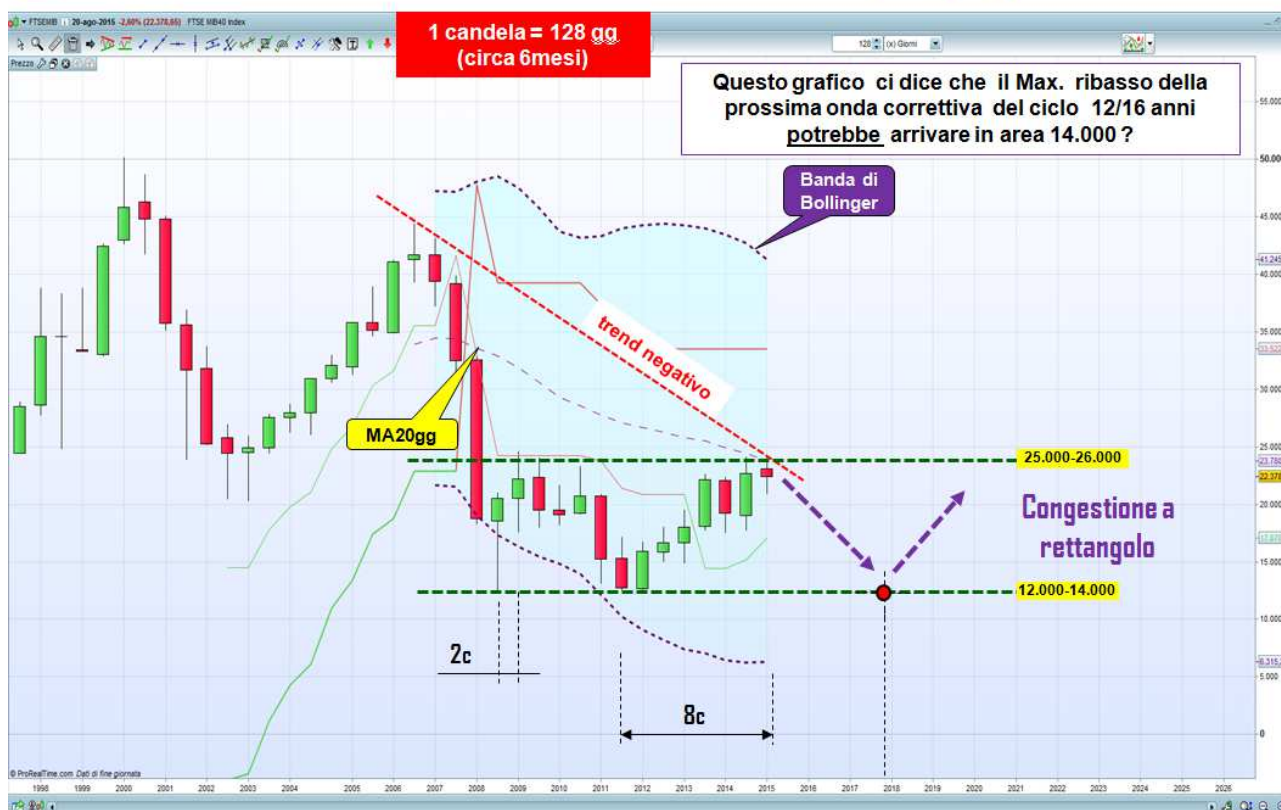


Figura 4: Ciclo a 12/16 anni (T+9) del FtseMib.

**CONCLUSIONE:** Dall'analisi sopra riportata risulta quanto segue.

- Il ciclo "C" attuale, T+8, ha circa metà forza dei precedenti cicli "A" e "B", vedi fig.1 (nello stesso tempo pari 12 candele da 3 mesi/cad ovvero in 36 mesi, il ciclo "C" è salito solo di mezzo canale);
- Il ciclo "C" attuale si può confrontare solo con quello del periodo 2009-2012 che ha fatto il proprio massimo in area 24.000;
- Non condivido l'affermazione che il ciclo di borsa attuale sia il migliore dell'ultimo decennio (nel 2009 siamo passati da 12.000pt a 24.000pt, +100%, con sole tre candele da 3mesi/cad, pari a circa 9 mesi..... vedi figura 2;

*Con il ciclo attuale siamo passati da 12.000pt a 24.000pt con 12 candele, pari a circa 36 mesi. Sul ciclo attuale, 2012-2015, abbiamo avuto una velocità di salita dei prezzi quattro volte inferiore rispetto a quella del ciclo precedente 2009-2012)*

Sulla scorta dell'analisi sopra indica non possiamo affermare con **assoluta certezza** che il mercato toro sia finito (**in borsa non ci sono certezze**) ma dobbiamo prendere atto di questi segnali oggettivi che rendono poco probabile la continuazione della salita dei mercati.

Solo la **rottura a rialzo del livello 26.000-27.000pt del Ftse, entro ottobre 2015**, può dare una speranza sulla continuazione del mercato toro per il 2016..... Questo significa la fine del ciclo "C" attuale e partenza di un nuovo ciclo. (Probabilità molto bassa)

Stiamo a vedere.

Padova: 22 Agosto 2015

Danillo