



C.L.E.M.M. LOMBARDIA

Monza, 11 giugno 2016

Palazzetto dello Sport, via G.B. Stucchi 27



INFORMAZIONI UTILI

Carissimi amici e amiche,

il grande evento di Bassano del Grappa, ha data nuovo lustro e vigore ad un progetto già di per se grandioso, ed è per questo che dobbiamo continuare a far vibrare le corde dei nostri cuori, venendo ad ascoltare i tanti ospiti d'onore presenti a questo evento!!



Per organizzare al meglio la partecipazione, vi forniamo queste informazioni utili.

ARRIVO AL PALAZZETTO

Il luogo è facilmente raggiungibile per chi viene in **auto**, provenendo dall'autostrada "A4 Torino – Venezia", si possono percorrere i tratti



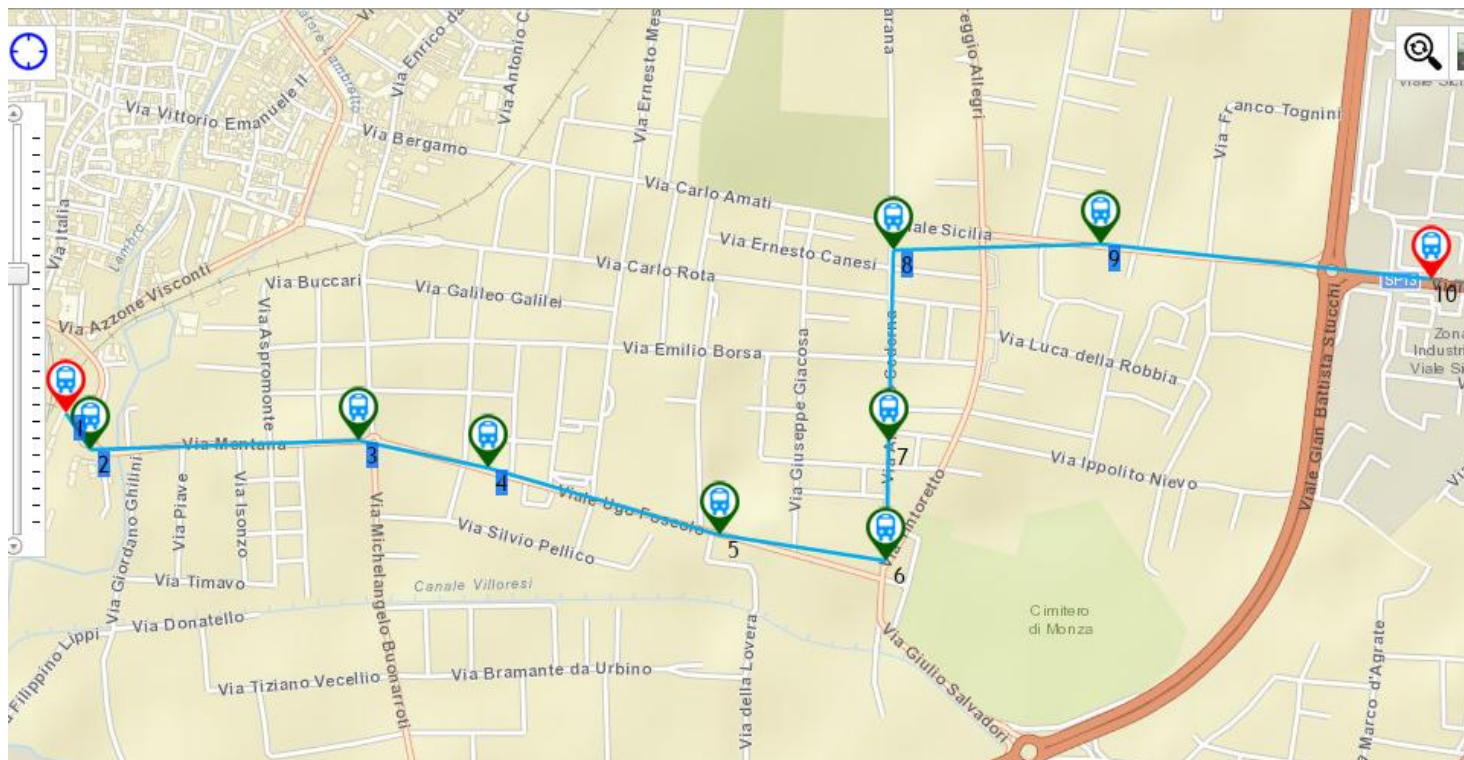
- Provenendo da **Milano**, uscita "Cinisello / Sesto S.G.", e si prosegue percorrendo viale delle industrie, fino a Via Stucchi, seguendo a quel punto le indicazioni per il palazzetto;
- Provenendo da **Venezia**, uscita "Agrate", e proseguendo poi per via Matteotti, e successivamente sulla SP13, svoltando quindi per via Stucchi, ed a quel punto seguire le indicazioni stradali per il palazzetto.

Per chi volesse invece raggiungere il palazzetto in treno, scendendo alla stazione di "**Monza**", si prende poi l'autobus "**Z314 R**" direzione "**Gessate**", scendendo poi alla fermata "**Viale Sicilia, ang. Via Stucchi**" (10 fermate).

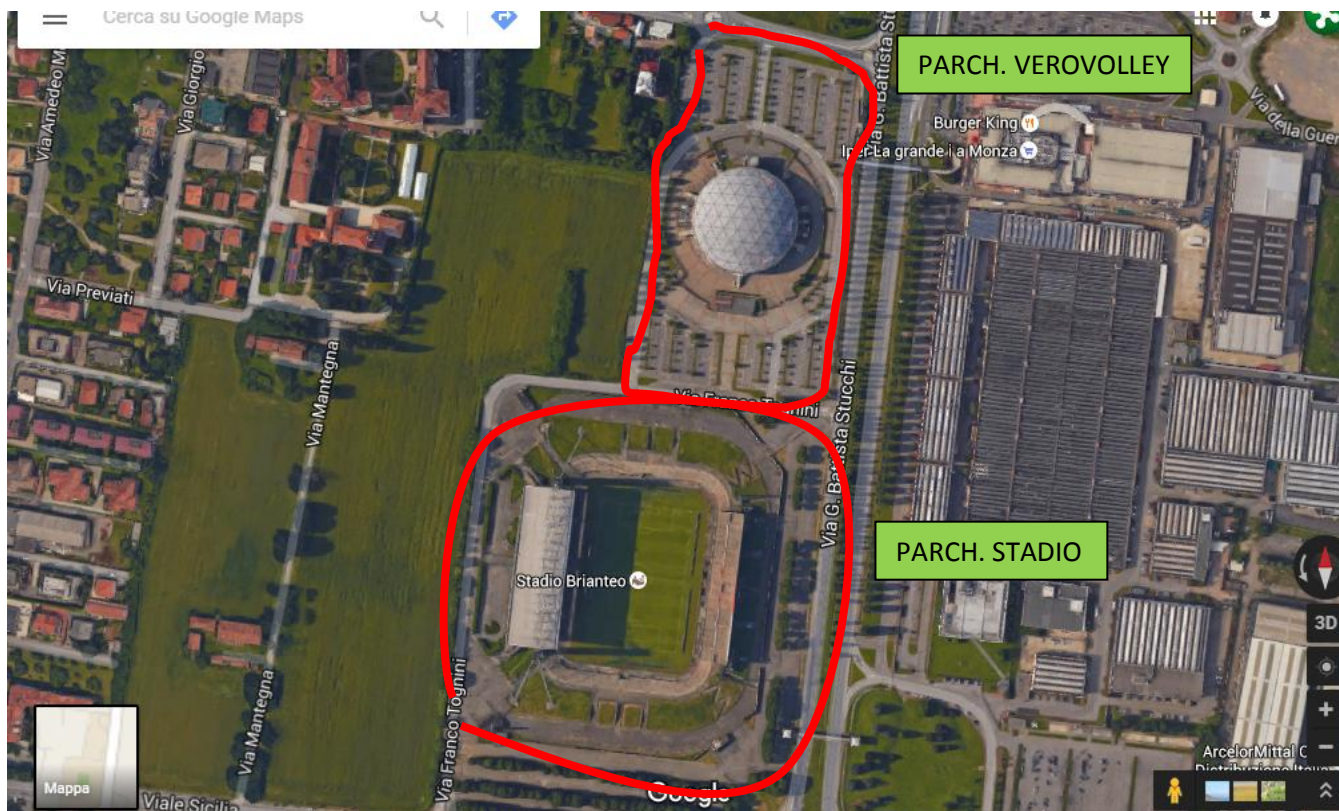
Gerardo Beghè

3662425515

clemm.lombardia@gmail.com



Il palazzetto è dotato di ampio parcheggio, sia per auto che per pullman e, nel caso di necessità, possiamo anche richiedere l'utilizzo del parcheggio dello stadio, adiacente alla struttura.





RIUNIONE PRE MEETING

Alle ore 11:00, presso la sala stampa del palazzetto, ci sarà l'incontro con tutti i referenti delle varie regioni, i quali dovranno preventivamente accreditarsi per l'accesso a tale riunione, tramite un badge che verrà consegnato prima dell'inizio. Preghiamo dunque, di arrivare nel congruo e necessario anticipo.

PRANZO

Per tutti coloro che volessero usufruirne, nel cortile interno del palazzetto, sarà attrezzata un'area ristoro con servizio di catering, organizzato direttamente dal personale che gestisce il bar interno al palazzetto, dove si potranno acquistare in completa autonomia:

- ❖ Panini con la salamella
- ❖ Hot dog
- ❖ Piadine
- ❖ Tranci di pizza margherita
- ❖ Maxi toast
- ❖ Insalata di riso
- ❖ Gelati Algida
- ❖ Bibite
- ❖ Acqua minerale
- ❖ Caffetteria

....Oltre a molti altri snack dolci e salati

ADESIONE ALL'EVENTO

Tutti coloro i quali volessero partecipare al grande evento, potranno effettuare una donazione (sappiamo che, per questi eventi, in tutte le Regioni, hanno donato € 10,00 a testa, cifra che serve per pagare tutte le spese che sostiene il C.O.E.M.M. per l'evento e per il progetto generale), sul nuovo conto corrente bancario, lo stesso utilizzato per effettuare le donazioni mensili dei C.L.E.M.M.,



Gruppo INTESA SAN PAOLO

IBAN. IT59 G033 5901 6001 0000 0143 484

BIC BCITITMX

**Intestazione per eseguire le donazioni al progetto COEMM:
C.O.E.M.M. COMITATO ORGANIZZATORE E. CHAMPION
MONDO MIGLIORE**

Una volta eseguito il bonifico, bisogna registrarsi a questo link <https://docs.google.com/forms/d/17QxOSI2OM5-OQArMaeradrkaCez9ndmdWp5WljwdHKc/viewform>, mentre una volta effettuata la registrazione, il controllo delle stesse, può essere effettuato tramite il seguente link <https://docs.google.com/spreadsheets/d/1CguPuY3ozct2y69vTYmO1vKOIQndJ3iDkGjrPORZqps/edit?usp=sharing>.

Ricordiamo che l'evento, è aperto anche ad eventuali ospiti non ancora iscritti al progetto, che dovranno però essere sensibilizzati e informati preventivamente sul progetto, oltre che accuratamente selezionati!!

Ringraziamo tutti coloro che lavorano ogni giorno per rendere questo mondo, un MONDO MIGLIORE, e augurandoci di trovarvi tutti insieme a Monza, per un evento carico di motivazioni!!

CI VEDIAMO A MONZA !!!



Gerardo Beghè

3662425515

clemm.lombardia@gmail.com