

Cerca...

Login |

8+1 0

[Home](#) [Analisi](#) [Educational](#) [Calendario Dati Macro](#) [Links](#) [Forum](#)

Online grazie a...

## Guadagnare con il Trading

[alfiobardolla.com/Trading](http://alfiobardolla.com/Trading)

Ecco le tecniche di Alfio Bardolla. Scarica gratis l'ebook.

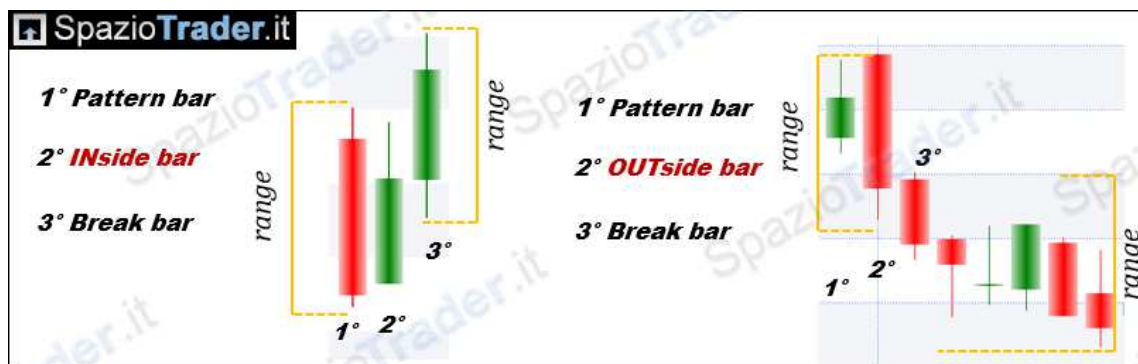
### Inside e OUTside Bar



Una variante del Boomer è la **Inside Bar** e il suo reciproco **OUTside Bar**: è un pattern in cui il range fra il massimo e il minimo di una candela che innesca il Pattern (candela 1) copre completamente il range della candela successiva (in questo caso si parla di barra Inside), oppure è fagocitata dall'estensione della candela successiva (barra OUTside), esattamente come l'Engulfing.

La terza candela (Break) che romperà il pattern indicherà la **direzione** del Trend: rottura del Max = impulso Rialzista, rottura del Min = impulso Ribassista. Normalmente si può osservare un aumento di volumi nel giorno del Break che dà conferma del movimento. In caso di barra Inside, il range della candela 1 suggerirà il **Target di Prezzo** del movimento. In caso di barra OUTside il range della candela 2 suggerirà il Target di Prezzo. SE rottura Rialzista si proietta il range dal minimo della candela Break; SE rottura Ribassista si proietta il range dal Top della candela di Break.

L'affidabilità del pattern cresce all'aumentare del time frame di riferimento (inferiore sul tf orario, maggiore sui tf superiori come il settimanale o mensile).


Vediamo un esempio sul grafico **mensile** dell'EuroStoxx50:


La proiezione del range della barra 1 è esattamente il livello obiettivo raggiunto dal movimento rialzista e mantenuto in chiusura nei 4 mesi successivi.

E in caso di negazione del Pattern? Come talvolta accade, non è sufficiente che vengano rispettati tutti i criteri previsti per la formazione di un Pattern affinché questo si realizzi... Quando una Inside rompe uno dei suoi estremi (Massimo opp Minimo) e inizia un Trend indicante dalla direzione della rottura e poi invece nega la partenza invertendo e dirigendosi nella direzione opposta, siamo di fronte ad un [HIKKAKE Pattern](#).

Nel capitolo delle Inside Bar si scrivono i Pattern **ID/NR 4** e **7** (INsideDay/NarrowRange 4 e 7)

il pattern è fondamentalmente una congestione composta da 4 o al massimo 7 candele: l'ampiezza della prima Candela (Pattern Bar) copre i corpi delle successive che si vanno progressivamente restringendo a manifestare compressione di Volatilità. ID/RN 4 si risolve dopo la 4° candela, nel caso in cui la congestione proseguisse si può arrivare ad una conta di 7 candele.

L'operatività è abbastanza semplice: come per le Inside Bar si entra alla violazione dell'ultima candela nella direzione della rottura. Considerando la progressiva compressione di Volatilità lo Stop Loss (posto sui Valori dell'ultima candela opposti alla rottura = sul minimo della candela 4 opp 7 in caso di violazione Rialzista; sul massimo dell'ultima candela in caso di violazione Ribassista) è economico e vantaggioso

Questo articolo ti è stato utile? Considera di fare una piccola donazione per aiutarci a mantenere attivo il servizio!



Copyright © 2014 SpazioTrader - Sitemap - Sitemap XML

SpazioTrader.it non rappresenta una testata giornalistica in quanto viene aggiornato senza alcuna periodicità.

Non può pertanto considerarsi un prodotto editoriale ai sensi della legge n. 62 del 07.03.2001.

---