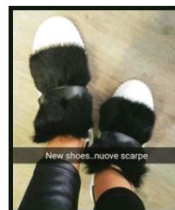


## Le auto più amate

Sotto, la transessuale italo-turca Efe Bal a un evento milanese della Porsche; a destra, Efe mentre guida una Mercedes. Al braccio ha un orologio Cartier e gioielli per un valore, assicura lei, di 300 mila euro.



Porschehaus Milano #efebal



New shoes...nuove scarpe



Insuperabili in snapchat efe bal 1

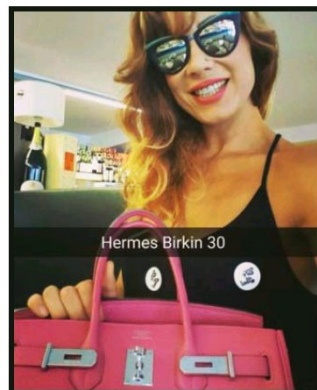
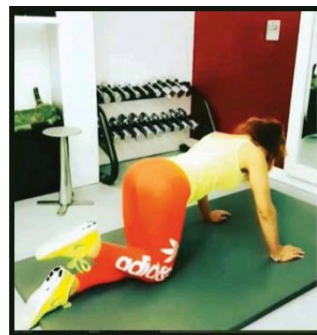
## La griffe ai piedi

A sinistra, due tra le molte calzature possedute da Efe Bal: sopra, un paio di scarpe coperte di pelliccia, sotto le New Balance. A destra, Efe in palestra.



## LA VITA SOCIAL DI EFE BAL Transshopping

**La video invasione.** È al terzo profilo Twitter, al secondo su Instagram. Su Facebook (sempre lo stesso) ha 27 mila follower. Questa, in numeri, è la vita social di **Efe Bal**, la trans italo-turca famosa per la sua battaglia per la legalizzazione della prostituzione. Ma adesso, questo impegno rischia di essere scavalcato dall'overdose di video e di foto che posta online mostrando scarpe, borse, auto e gioielli per vanità e non per esserne testimonial pubblicitaria. «Quest'anno non andrò alla prima della Scala» annuncia «perché farò un'uscita eclatante il 4 dicembre, per il referendum. È in arrivo la transprovocazione politica.



Hermes Birkin 30

## Borse delle mie brame

La borsa Birkin di Hermès, rosa: è tra le preferite da Efe Bal. Sono colorate di rosa anche molte delle sue scarpe: sotto, un paio di sneaker.



Adidas and CHANEL Love....



**FOTO SOCIAL**  
LE FOTO  
DI EFE BAL,  
TRATTE  
DAL SUO  
PROFILO  
INSTAGRAM

# È SEMPRE IL MOMENTO BUONO PER INVESTIRE.



## MONEYFARM STA CAMBIANDO IL SETTORE DEL RISPARMIO GESTITO OFFRENDO UNA SOLUZIONE INNOVATIVA, TRASPARENTE E ALLA PORTATA DI TUTTI.



Moneyfarm, innovativa società di consulenza finanziaria, sta rivoluzionando il settore degli investimenti grazie ad un nuovo servizio che unisce la consulenza diretta di esperti qualificati con la tecnologia digitale per automatizzare il servizio e offrire consulenza a basso costo a chi

non ha grandi capitali. Una frontiera per gli investimenti immediata, semplice e personalizzata alle esigenze del cliente. Una formula di successo che ha attratto persino un grande colosso internazionale della gestione come il gruppo Allianz che ha acquisito una quota minoritaria della società fondata nel 2011 da Paolo Galvani e Giovanni Daprà e che oggi ha una sede a Londra, dopo quelle di Milano e di Cagliari.

Sono oltre 80.000 gli utenti che ogni giorno navigano da desktop e da smartphone sulla piattaforma Moneyfarm. «Cresceremo ancora – dice Paolo Galvani, Presidente di

Moneyfarm – perché tutti devono poter investire online in modo semplice e trasparente». Il nuovo sito, infatti, semplifica il percorso di investimento. «Nei prossimi mesi arriveranno altre novità riguardanti il servizio, con l'introduzione di funzionalità per rendere più flessibili e rapide le movimentazioni dei risparmi, e nuovi prodotti», dice Galvani. Tassi bassi e forte volatilità sui mercati, con continui ribassi dei listini, favoriscono questo nuovo tipo di formula. Ottenere un po' di guadagno è sempre più complicato e i costi pesano sui risultati finali. «Oggi i risparmiatori ricercano fonti di rendimento con rischi accettabili», racconta Galvani. «In questa fase il cliente cerca una corretta analisi e un'adeguata gestione del rischio, unite a un'allocazione del capitale che segua una logica di risk budgeting, più che una logica di generazione di rendimenti».

«Strategia di diversificazione globale per ridurre i rischi, ovvero un portafoglio con fonti di rendimento diverse tra loro sia in termini di mercato di riferimento (asset class) sia in termini geografici; utilizzo degli Etf, i fondi passivi quotati che riducono drasticamente i costi dell'investimento soprattutto in presenza di tassi negativi; indipendenza della consulenza allineata agli interessi del cliente e libertà dal conflitto d'interesse che mina alla base il rapporto banca-cliente: questi i punti di forza della consulenza digitalizzata di Moneyfarm», conclude Galvani.







## INCIPIT

Ogni settimana un autore riscrive l'attualità come se fosse l'inizio di un libro.

# Siate sociali, non solo social di Margherita Oggero

**IL FATTO** Si chiamano social media ma a ben guardare di sociale hanno ben poco, perché finiscono con l'allontanare anziché avvicinare, con il rendere più complicate le amicizie e le frequentazioni, perché in fondo basta un clic. Può diventare una malattia: in Giappone l'hanno chiamata «Hikikomori». Ma allora perché l'aspetto estetico è diventato così importante, e tutti devono essere magri, belli e palestrati? Un selfie non avrà mai lo stesso valore di un abbraccio.



Abbiamo adottato, qui in Occidente, una sorta di schizofrenia nei rapporti con il nostro corpo. Da un lato facciamo jogging, ci sfianchiamo in palestra, seguiamo diete noiose e mortificanti, frequentiamo beauty farm, ricorriamo al bisturi per spianare rughe, aggiungere o togliere volume e massa nei punti critici; dall'altro comprimiamo o eliminiamo gran parte della nostra fisicità nei rapporti con gli altri. Le neghiamo l'amichevole pacca sulle spalle data o ricevuta, la stretta di mano parzialmente rivelatrice del carattere di chi si incontra, il conforto di un abbraccio nei momenti di crisi, la franchezza del guardarsi negli occhi, il semplice scambio di saluti col conoscente visto per strada.

A queste strategie comunicative ne abbiamo sostituite altre attraverso mezzi tecnologici che non richiedono la vicinanza, che rendono noi e l'interlocutore entità prive di gran parte della corporeità, di cui resta soltanto la voce più o meno distorta oppure l'immagine a fuoco o no: i social media hanno allargato e insieme depotenziato la comunicazione interpersonale, e la gioia della fisicità resiste soltanto negli atleti dei giochi di squadra, quando esultano per un punto segnato, oppure nei bambini. Ci siamo, in altre parole, disincarnati; eppure gli angeli nel Paradiso perduto (1667) di Milton, pur nella pienezza del godimento di Dio, avvertono un sottile struggimento nel sentirsi privi del corpo, concesso invece agli uomini: la poesia esprime e anticipa emozioni presenti e future.

© RIPRODUZIONE RISERVATA



L'AUTRICE  
**MARGHERITA  
OGGERO**

È nata 75 anni fa a Torino, ex professoressa. Nel 2002 ha pubblicato il primo romanzo, *La collega tatuata* (Mondadori, come i successivi), da cui è stato tratto il film *Se devo essere sincera*. Nel 2003 è uscito *Una piccola bestia ferita*, che ha ispirato la serie tv *Prova ancora, prof!*, con Veronica Pivetti. I suoi ultimi libri sono *L'amica americana* (2005), *Qualcosa da tenere per sé* (2007), *Il rosso attira lo sguardo* (2008), *Risveglio a Parigi* (2009), *L'ora di pietra* (2011), *Un colpo all'altezza del cuore* (2012), *Perduti tra le pagine* (2013) e *Amen. Memorie di Isacco* (2014), *La ragazza di fronte* (2015).



GRANAPADANO.IT



## PROTEGGENDO LA QUALITÀ, PROTEGGIAMO ANCHE VOI.

SCEGLIETE LA QUALITÀ CERTIFICATA  
CHE SOLO I FORMAGGI DOP  
E STG SANNO GARANTIRVI.





Esempio di Noleggio a Lungo Termine – Ford Business Partner su Ford S-MAX Vignale 2.0 150CV Powershift; 48 mesi/70.000 Km, anticipo € 8.000. Il canone mensile comprende: Immatricolazione e Bollo, Assicurazione RCA (massimale 25mln, franchigia € 250), Copertura Furto (franchigia 10% su Eurotax Blu) Kasko/Incendio (Franchigia € 500), PAI (assicurazione infortuni sul conducente € 150.000 franchigia 3%), Manutenzione Ordinaria e Straordinaria, Assistenza Stradale, Gestione Sinistri. Spese apertura pratica € 150 addebitati con il primo canone. Gli importi riportati sono calcolati sul valore medio assicurato e potranno subire scostamenti. Salvo approvazione. Tutti gli importi sono Iva esclusa. Ford Business Partner è un marchio di FCE Bank plc. ALD Automotive Italia srl per Ford Business Partner. **Consumi da 5,0 a 7,9 litri/100 km (ciclo misto); emissioni CO2 da 129 a 180 g/km.** La vettura in foto può riportare accessori a pagamento. Offerta valida fino al 31/12/2016, grazie al contributo dei Ford Partner.

THE FORD MOTOR COMPANY PRESENTS

**VIGNALE**

DESIGNED TO GIVE YOU THE LUXURY OF TIME

IL TEMPO È UN LUSO.  
PER IL TUO BUSINESS È DI SERIE.



**FORD S-MAX VIGNALE 2.0 TDCi 150CV**  
**con cambio automatico Powershift in omaggio**

FORD BUSINESS PARTNER  
IL NOLEGGIO FORD

**€ 380 al mese**

EMISSIONI  
CO2

**134 g/km**

Servizi inclusi: Assicurazione RCA, Copertura Furto, Kasko/Incendio,  
Manutenzione Ordinaria e Straordinaria, Assistenza Stradale.



VIGNALE.FORD.IT

**Go Further**