

Nascita, sviluppo, chiusura T-1

25/12/2013: Non lo sapevamo, ma eravamo all'inizio di un nuovo T+5

Questo T-1 ha uno sviluppo quasi incredibile:

- 1- crea la partenza;
- 2- isola un T-2;
- 3- farà il 1° T-2 con 4 T-3 brevissimi;
- 3- farà il 2° T-2 con 2 T-3;
- 4- finirà con la durata massima possibile per un T-1: 43 ore.


Da vedere come, Elico, sia riuscito a gestire il tutto.

Da leggere per capire che tutto dipende dal "tempo" e non solo dal prezzo
o dai vincoli.....

SITUAZIONE INIZIALE.

Dal grafico "T-1" si vede che, con un T-3 rialzista, viene dichiarato un nuovo T-1.

Indice FTSEMIB:il punto....

Citazione:
Originariamente inviato da **Elico64** 
Detto ciò, ne derivano i seguenti target (ottima/ideali ...bla... bla... bla...):
1) ipotesi fortemente ribassista (2°T+1 del 2°T+2 del 24Mag): area 16300/16500pt da raggiungere entro il 3°/5° di vita dalla partenza del T+1;
2) ipotesi moderatamente rialzista (2°T+2 nato dalle ceneri odierne): area 16700/16900pt da "conquistare" attorno alla 10°/12° seduta del nuovo Mensile.

Buongiorno a tutti 😊

Lo scorso 13Giu avevamo dettagliato due scenari possibili.

Un top in 3°barra Daily a 16321pt ha ben identificato lo scenario 1).....

CLICCA SULLA IMMAGINE PER INGRANDIRLA *****

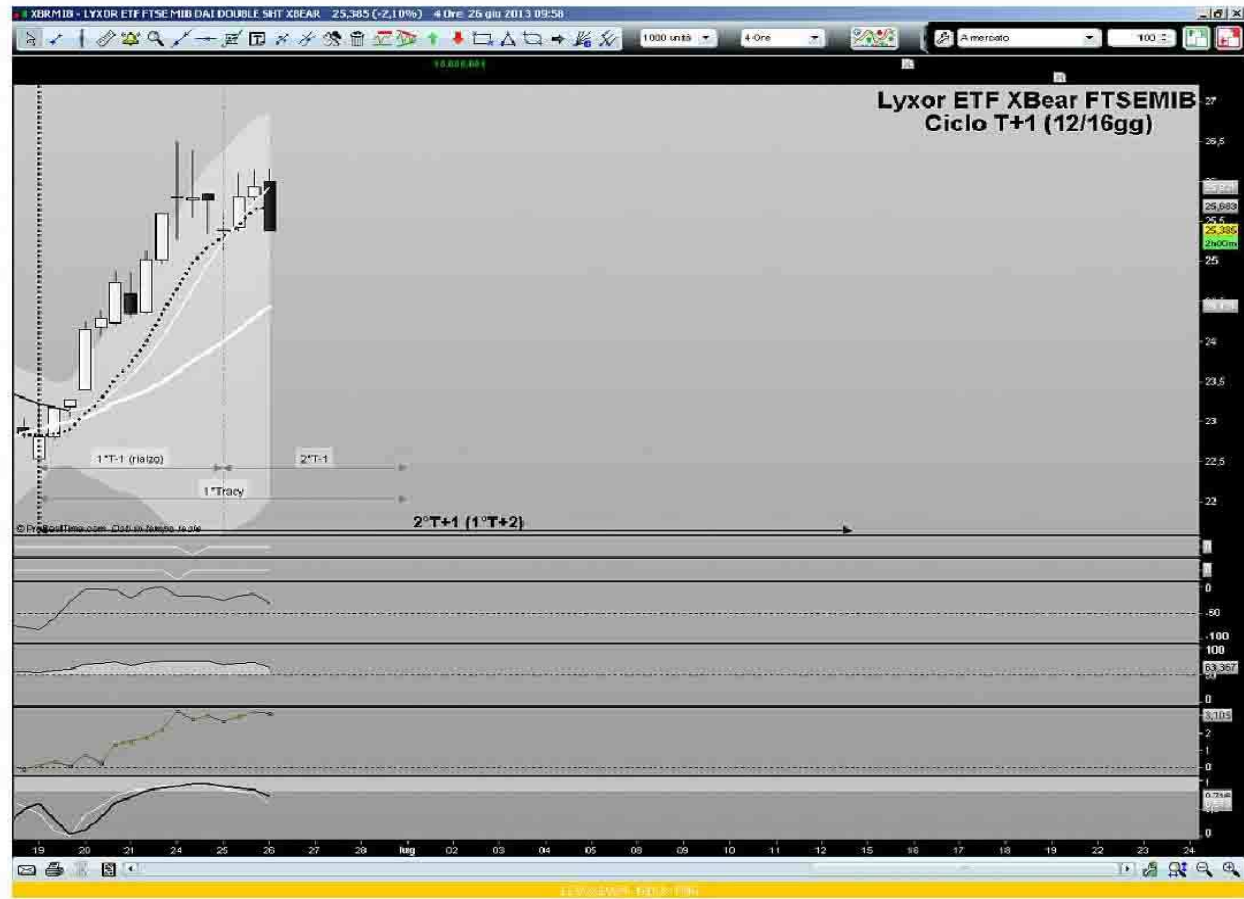


Un ottimo controllo per la reciprocità, è vedere il ciclo T-1 dell'XBR (inverso del Ftsemib):

XBEAR: aggiorniamo i conteggi....

La ciclicità inversa del FTSEMIB si colloca nel 2°T-1 del 1°Tracy del 2°T+1 del 1°Mensile dell'Intermedio nato lo scorso 28Mag.

Punto di attenzione l'attuale T-2 che, nel caso di Tracy in 3 tempi, avrebbe la facoltà di compromettere la partenza del 2°T-1 inverso.





1°T-2 del nuovo T-1 indice con sequenza +-. Da **monitorare le sequenze successive**.
 Il T-2 ha avuto anche un **ritracciamento >78%** = possibile T-2 **bayer a minimi crescenti**.
 Bayer che lancerebbe un ciclo di 3 ordini superiore: T-2 = T+1.

Indice FTSEMIB: ciclo T-1

Citazione:

Originalmente inviato da **Ellico64**

La prima ipotesi di struttura ciclica di brevissimo periodo che vi presento, compatibilmente con la salsedine ancora presente nei miei ingranaggi, è la seguente (mi scuso per eventuali ripetizioni/conflicti con altri commenti).

Il FTSEMIB ha dato luogo, dal minimo della seduta di lunedì 24Giu, ad un nuovo T-1. Nella fattispecie detta oscillazione a 4 sedute si collocherebbe in prossimità della conclusione del suo 1°T-2 (baricentro ciclico di brevissimo periodo).

Evento quest'ultimo che non consentirebbe alla ciclicità Intraday di allocare un ciclo T-4 in configurazione rialzista.

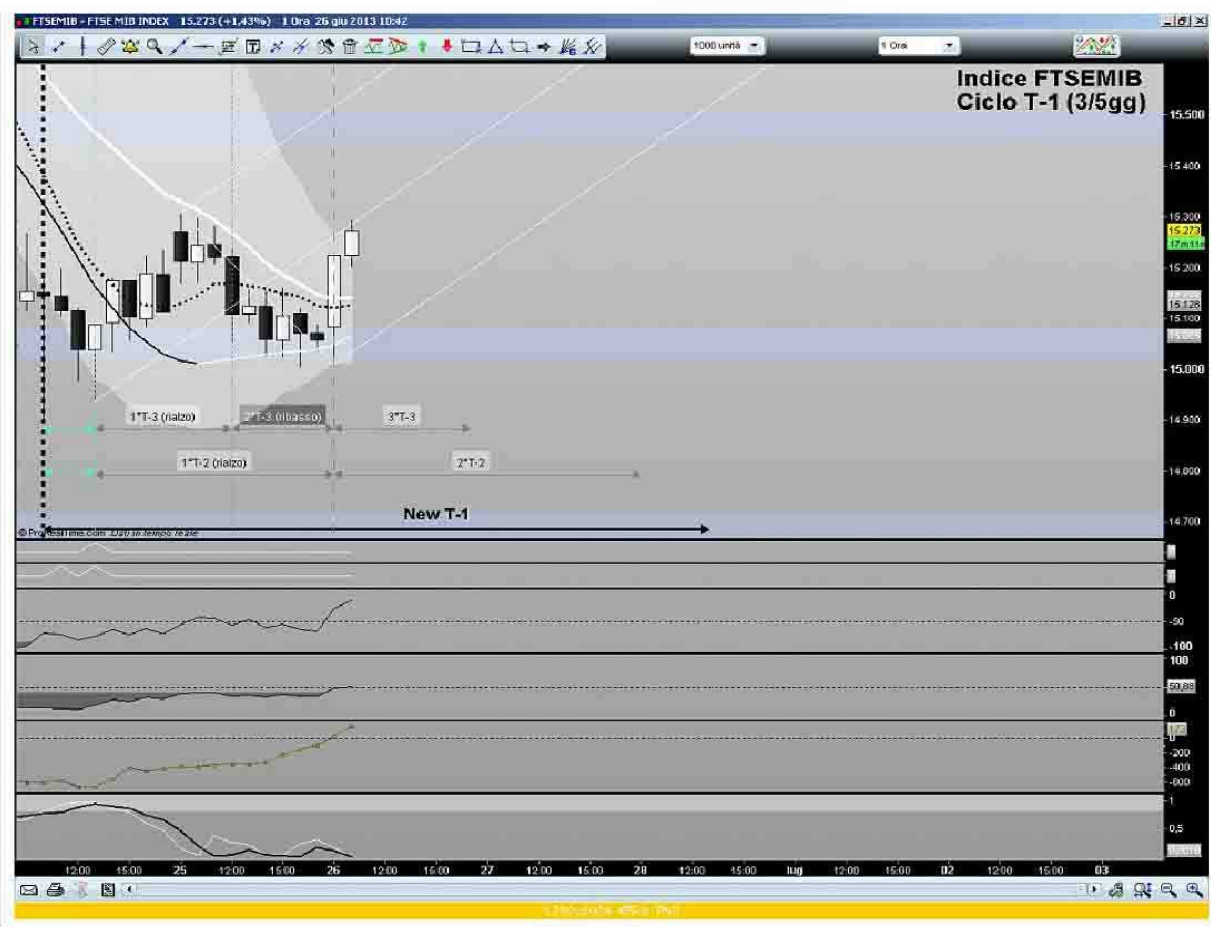
Particolare attenzione, pertanto, va posta al doppio minimo creatosi alle 9:06 ed al superamento di quota 15160pt.

Work in progress 😊

Violata quota 15160pt, il FTSEMIB ci propone un nuovo ciclo Giornaliero e, presumibilmente, una nuova oscillazione a 2 sedute.

Particolare attenzione va posta al T-2 24/26Giu poiché potenziale 2gg propedeutico per una nuova oscillazione di grado T+1. Ce ne accorgeremo dal mancato rispetto del vincolo ribassista imposto dal 2°T-3 sull'ultimo Giornaliero della serie.

Relativamente all'Intraday evidenziamo come il 1°T-5 di questo nuovo T-3 abbia traghettato il 1°50% del proprio sviluppo.



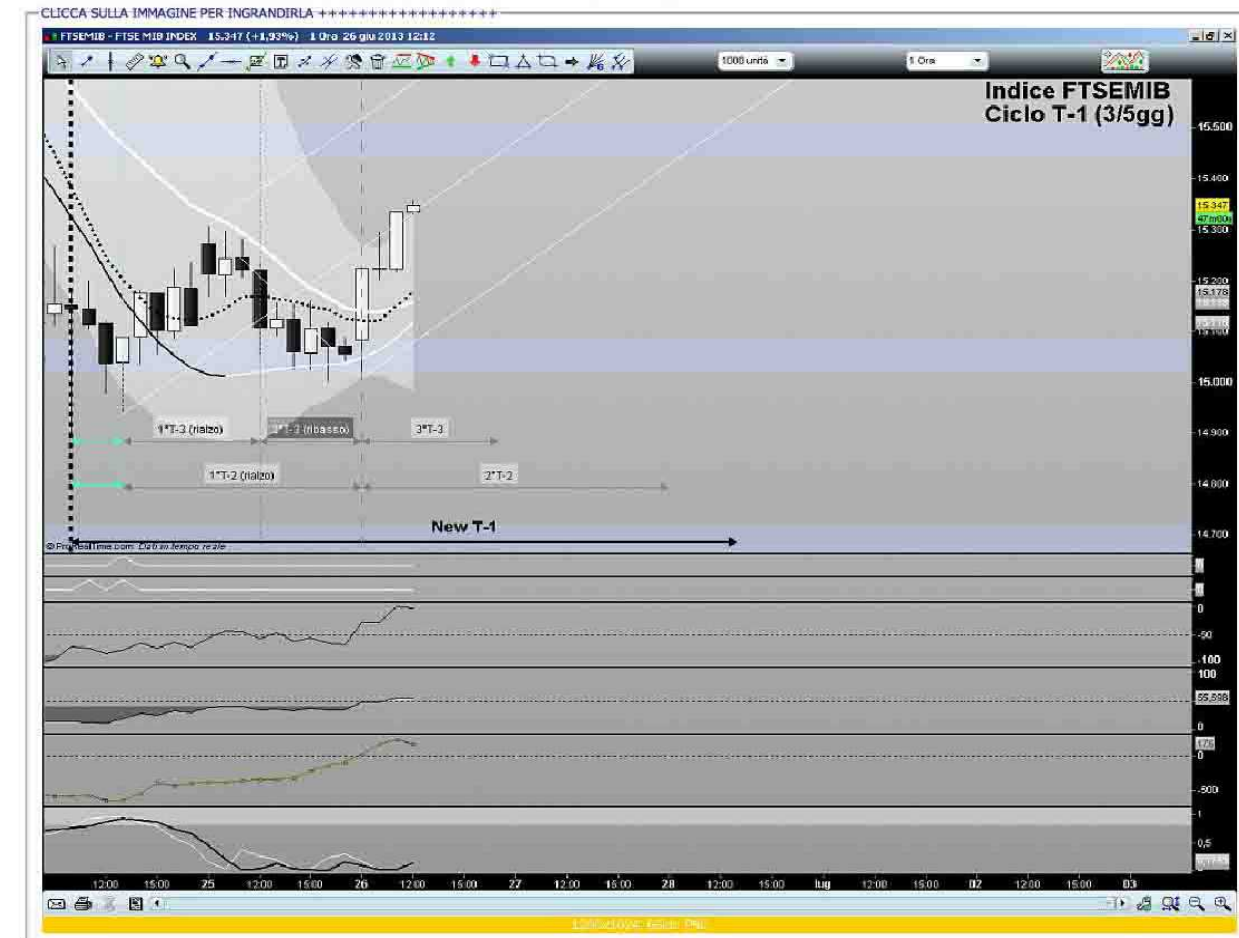
3°T-3 che prosegue la corsa e rompe il massimo del precedente T-2 che è lo **swing inc. sul**
T inverso = new T indice .

Indice FTSEMIB: ciclo T-1

Se siamo ancora all'interno del T-1 che ha avuto luogo il 24Giu, massima estensione possibile di questa fase espansiva situata nella finestra 15375-15480pt.

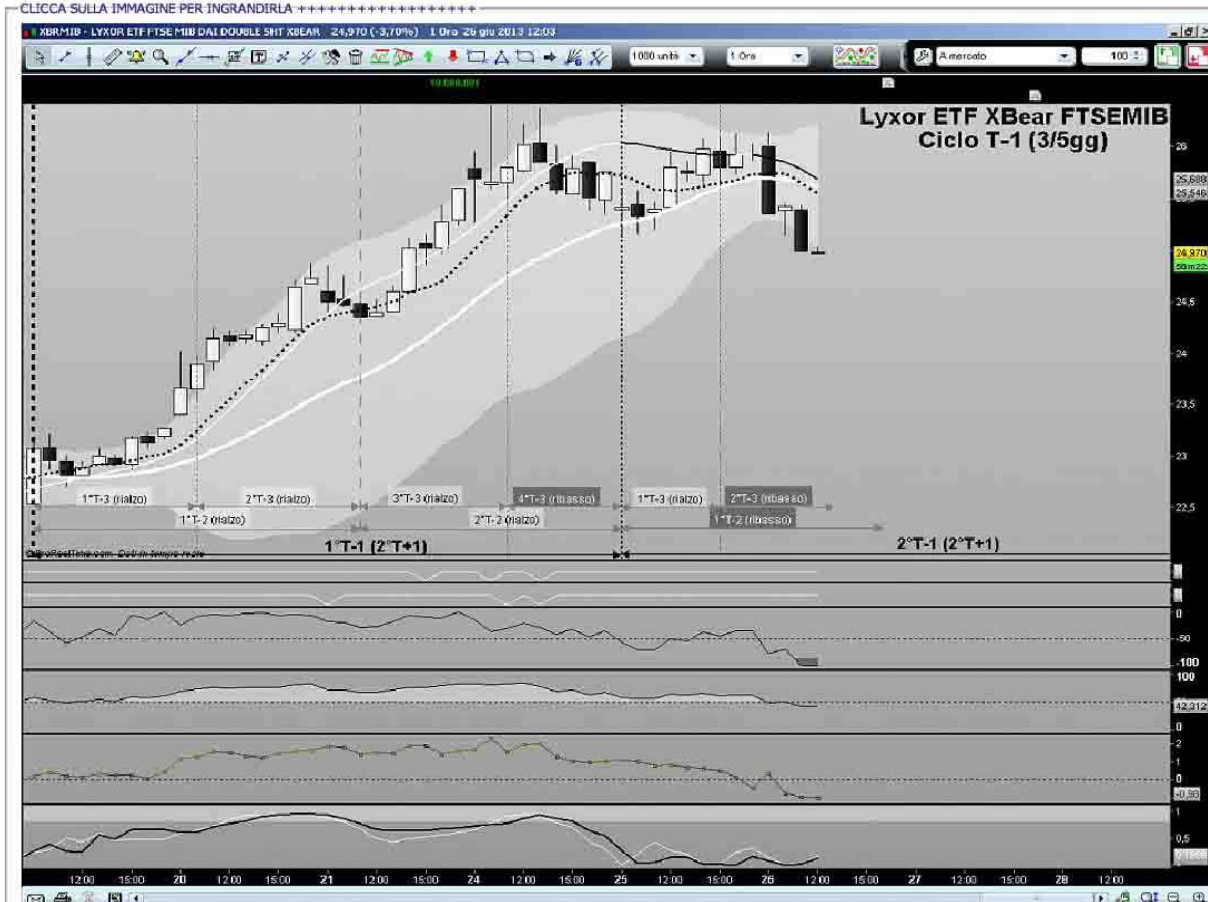
Se dal minimo odierno ha avuto luogo, invece, una nuova struttura di grado T-1/Tracy/T+1, e conseguentemente T+2, verrà disatteso il vincolo ribassista sul 4°T-3 ed il livello resistenziale posto a 15480pt verrà superato agevolmente.

CLICCA SULLA IMMAGINE PER INGRANDIRLA ++++++



Con fatica, ma alla fine è arrivata la violazione al rialzo di quota 15296/309,....🍀 Adesso controllo, sui vincoli assunti x "svincolarci" dalle 2 ipotesi,...😊

CLICCA SULLA IMMAGINE PER INGRANDIRLA ++++++



Fondamentale il controllo Indice/Inverso.

Indice: T-5 rialzista dopo swing inc. T-3= new T-3. NewT-3 che supera il top del T-3 precedente.

Inverso: T-5 rialzista dopo swing inc. T-3 = new T-3 inverso che rompe al ribasso il T-3 precedente e vincola tutto il rimanente tempo del T-3 al ribasso (rialzo per l'indice).

Indice FTSEMIB: facciamo il punto sul breve periodo....

Intraday

Come da intendimenti riportati in "presa diretta", il bottom delle 14:40 a 15286pt intercetta l'inizio di una nuova oscillazione ciclica di grado T-3. Conferme a questa ipotesi giungono dall'estensione temporale inversa di pari grado, dall'interruzione della sequenza ribassista in ambito T-5 e dalla formazione, seppur frazionale, di un nuovo top Intraday. Detto T-3 si colloca nel 2°T-5.

T-1

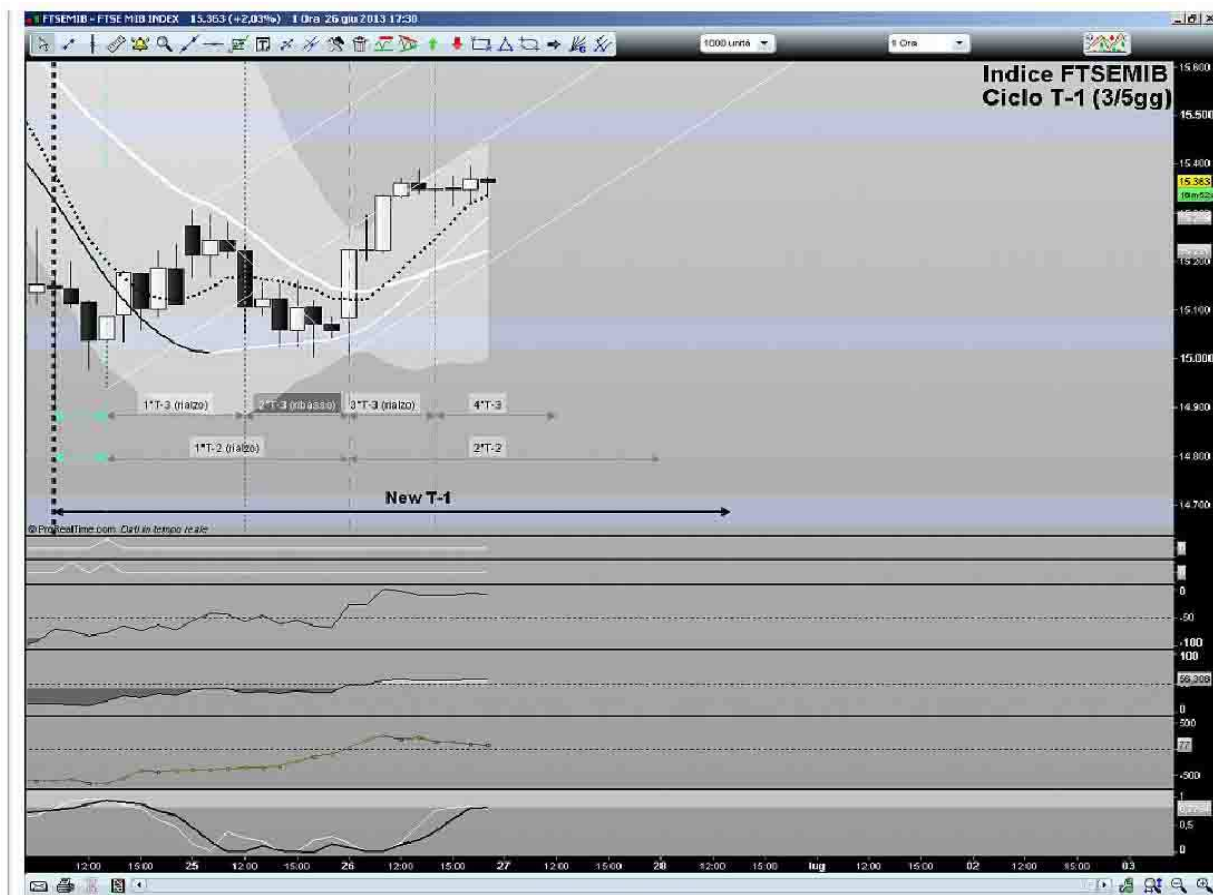
In vita dal minimo relativo della seduta del 24Giu, si caratterizza per una sequenza rialzo-ribasso circa i suoi primi 2 cicli Giornalieri e per un ritracciamento in ambito T-2 di poco superiore al 78.6%. Elementi questi che ci indicano che la possibilità che una nuova struttura ciclica abbia avuto luogo sul bottom odierno a 15009pt, non è poi così remota. In considerazione dell'esigua finestra temporale consumata da quello che battezziamo 3°T-3 (5h40'), o 1°T-3 del 2°T-2, prende corpo l'ipotesi di un 2°T-2 denominato in 3 tempi.

Tracy


Anch'esso in vita dal low del 24Giu, si colloca in prossimità del baricentro ciclico del 2°T-2.

T+1

Individuato il proprio punto centrale nella seduta del 24Giu, il T+1 in vita dal 13Giu(15766pt) da luogo ad una nuovo ciclo di breve periodo di grado T che, stante la negatività dell'oscillazione ciclica di pari grado che l'ha preceduta, non potrà assumere connotati rialzisti. Se ciò, invece, dovesse manifestarsi, il FTSEMIB avrà facoltà di introdurre un nuovo respiro ciclico di medio periodo equiparabile ad un nuovo ciclo Mensile.



Citazione:

Originalmente inviato da **Ellico64** 
Dopo poco più di 13h di sviluppo, il T-1 inverso in vita da ieri genera, dal minimo delle 13:30 a 24.83€(15389pt), un nuovo ciclo di grado T-3.

Quest'ultimo, in considerazione dell'estensione temporale assunta dall'attuale T-2, potrebbe essere parte integrante e conclusiva del 1°2gg stesso **a patto che ne conservi la natura ribassista**.

Nel frattempo, violato il sopracitato minimo di riferimento, il brevissimo periodo inverso si appresta a completare il 1°T-2 con un ulteriore T-3 ribassista (o parte di esso).

CLICCA SULLA IMMAGINE PER INGRANDIRLA ++++++



Passaggio fondamentale per la comprensione dello **swing condizionato** e dei **ritracciamenti >78%**

Indice: un ritracciamento >78% è come se finisse negativo e, quindi, può far parte della vecchia struttura ciclica superiore.

Inverso: quando scatta lo swing condizionato sull'inverso, automaticamente, sull'indice inizia una struttura ciclica di pari grado. E viceversa. Es.: se su inverso scatta swing cond. T-3, sull'indice parte un nuovo T-3.



Indice FTSEMIB: ciclo T-4

Citazione:

Originariamente inviato da **Barat** 
e per quelli del livello apprendimento inferiore? c'è una spiegazione?

vorresti spostare la partenza del T-3 indice sul minimo delle 9.50 in quanto rintracciamento > 78.6%

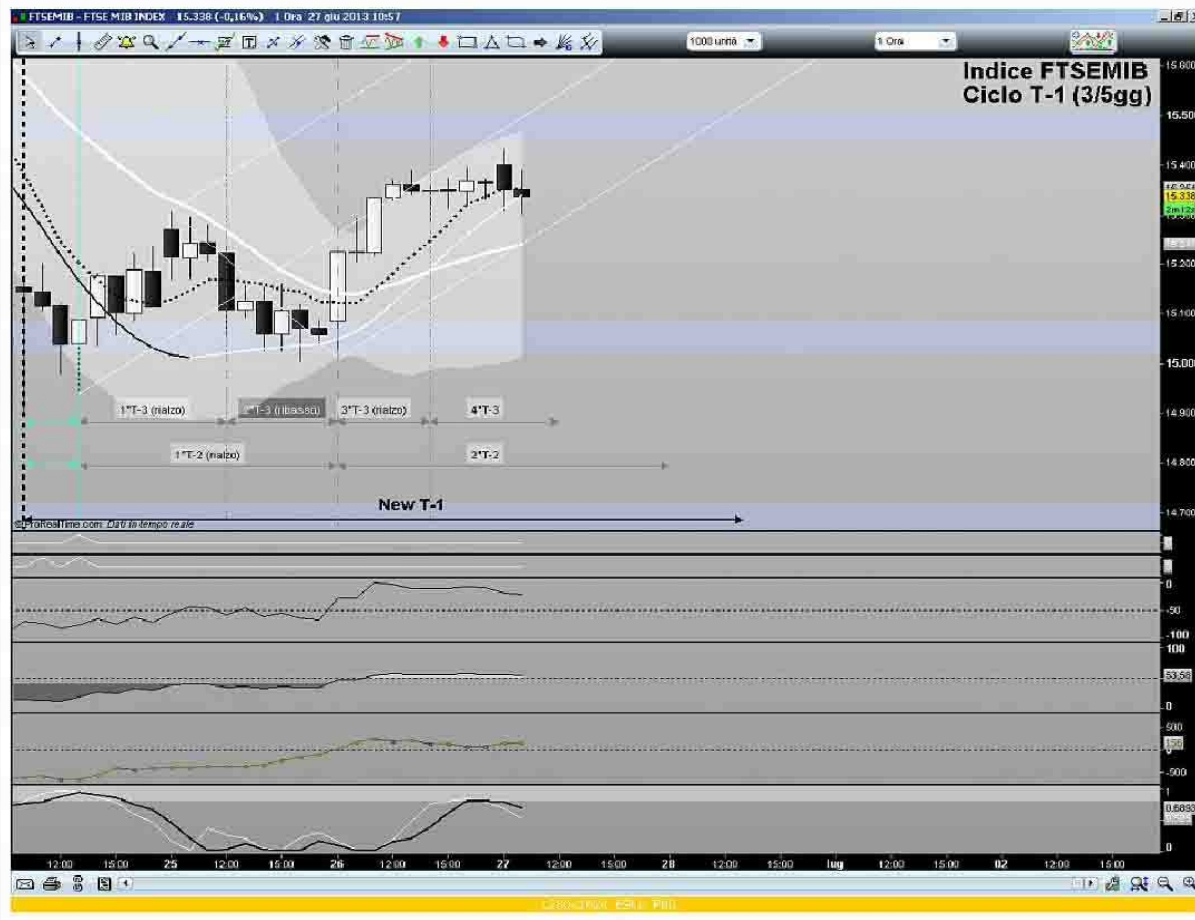
*il grafico postato sopra già smentisce!
quindi è l'inverso che sposti la partenza per via del rintracciamento > 78.6% (ma ha fatto min inferiore!) e corrispondente swing condizionato sull'indice?*

non ci arrivo! sigh!  

Ci arriverai con calma, ora è ancora prematuro.

Consolida le cognizioni basilari che hai acquisito in queste settimane, poi è molto probabile che ci arriverai in maniera del tutto autonoma.

CLICCA SULLA IMMAGINE PER INGRANDIRLA ++++++



Citazione:
Originale inviato da **lon jon**
buongiorno, secondo 2h ribax...

Citazione:
Originale inviato da **duca.64**
*Sulla eventuale violazione al ribasso di quota **15286**, il Mercato, ci "consegnerà" il 4°/new T-2 inverso, dal Top indice di stamani, per il momento "solo" origine di un T-4, che per appartenere al T-2 in corso da, bla, bla, bla,.....☺*

La generazione di un T-5 ribassista da parte del FTSEMIB (swing condizionato sul proprio ciclo T-3), ha per "certo" indotto l'inverso alla creazione di un nuovo ciclo Giornaliero.

Questo il nostro punto di partenza.



The screenshot displays a trading platform window titled "FTSEMIB - FTSE MIB INDEX 15.362 (-0.01%) 1 Ora 27 giu 2013 12:14". The main chart is a candlestick representation of the FTSEMIB index, overlaid with several technical indicators including moving averages (solid and dashed lines) and a shaded area representing a market cycle. The chart is annotated with labels for different phases of the cycle: "1°T-3 (rialzo)", "1°T-2 (rialzo)", "2°T-3 (ribasso)", "3°T-3 (rialzo)", "4°T-3 (rialzo)", "5°T-3", "1°T-2", and "2°T-2". A horizontal line labeled "New T-1" is drawn across the chart. Below the main chart, there are four sub-charts showing different indicators: a line chart, a volume bar chart, a moving average chart, and a volatility indicator. The right side of the interface shows a vertical price scale from 14,700 to 15,900. The bottom status bar indicates the current time as 12:00 on 27 Jun 2013.

Citazione:

Originalmente inviato da **Barat**
quindi abbiamo un T-3 inverso partito stamattina già ribassista

Sì, ma che era un T-3 non lo scopro a quest'ora..... 😊

Dopo oltre 21h di sviluppo, ultima chiamata per il T-2 inverso.

CLICCA SULLA IMMAGINE PER INGRANDIRLA ++++++



Indice che continua il rialzo col 3°T-3. Non è nuovo T-2 perché l'inverso ci dice che è in chiusura di T-2 adesso.

Indice FTSEMIB: ciclo T-1

Prezzo del FTSEMIB che si colloca all'interno della finestra che avevamo suggerito (15375/15480pt). Principale area resistenziale statica..



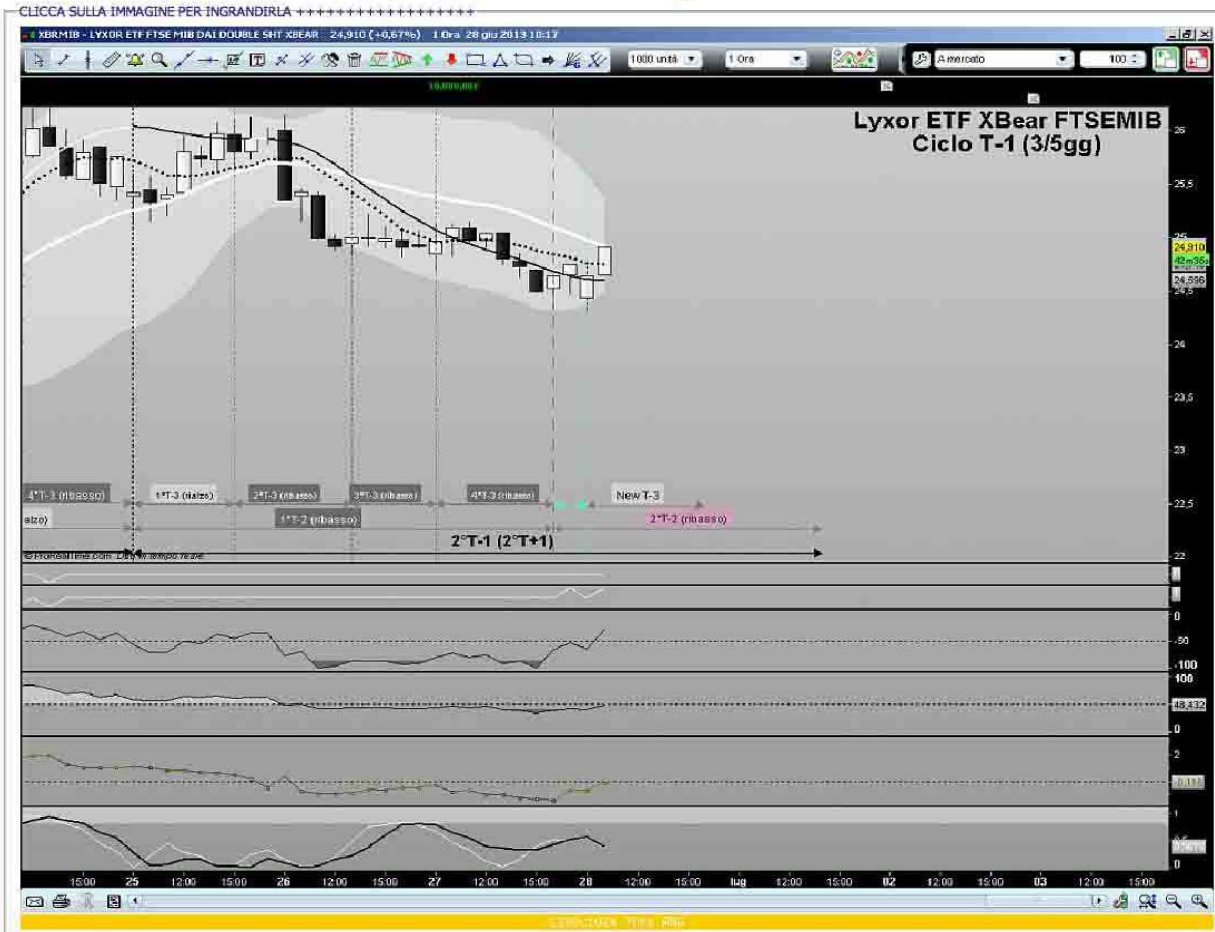
L'inverso ci comunica all'ultimo tuffo l'inizio del nuovo T-2. Quindi, buona la centratura dell'indice che vira solo adesso per la chiusura del corrispettivo ciclo.

XBear: ciclo T-1

Concluso il 1°T-2, la ciclicità inversa del FTSEMIB ci palesa la nascita di un nuovo ciclo a 2gg che, se vorrà appartenere alla struttura ciclica di grado superiore T-1 nata lo scorso 25Giu, dovrà assumere connotati ribassisti.

In caso contrario rileveremo la nascita di un nuovo Tracy inverso con tutte le conseguenze del caso per il sottostante italico.

In turchese il solito 123 riconducibile ad una lingua di Bayer con minimi crescenti. 😊



Prosegue il rialzo dell'indice che va alla **ricerca del top del T-2** che ha vincolo negativo(+ + - -)
Indice che è alla **ricerca del bottom parigrado = reciprocità**

XBEAR: ciclo T-1

Citazione:

Originariamente inviato da **Ellico64**

Sopra 15306pt sarà nuovo ciclo Giornaliero per il FTSEMIB.

...e contestualmente il T-3 inverso nato stamane andrà lentamente a spegnersi.....

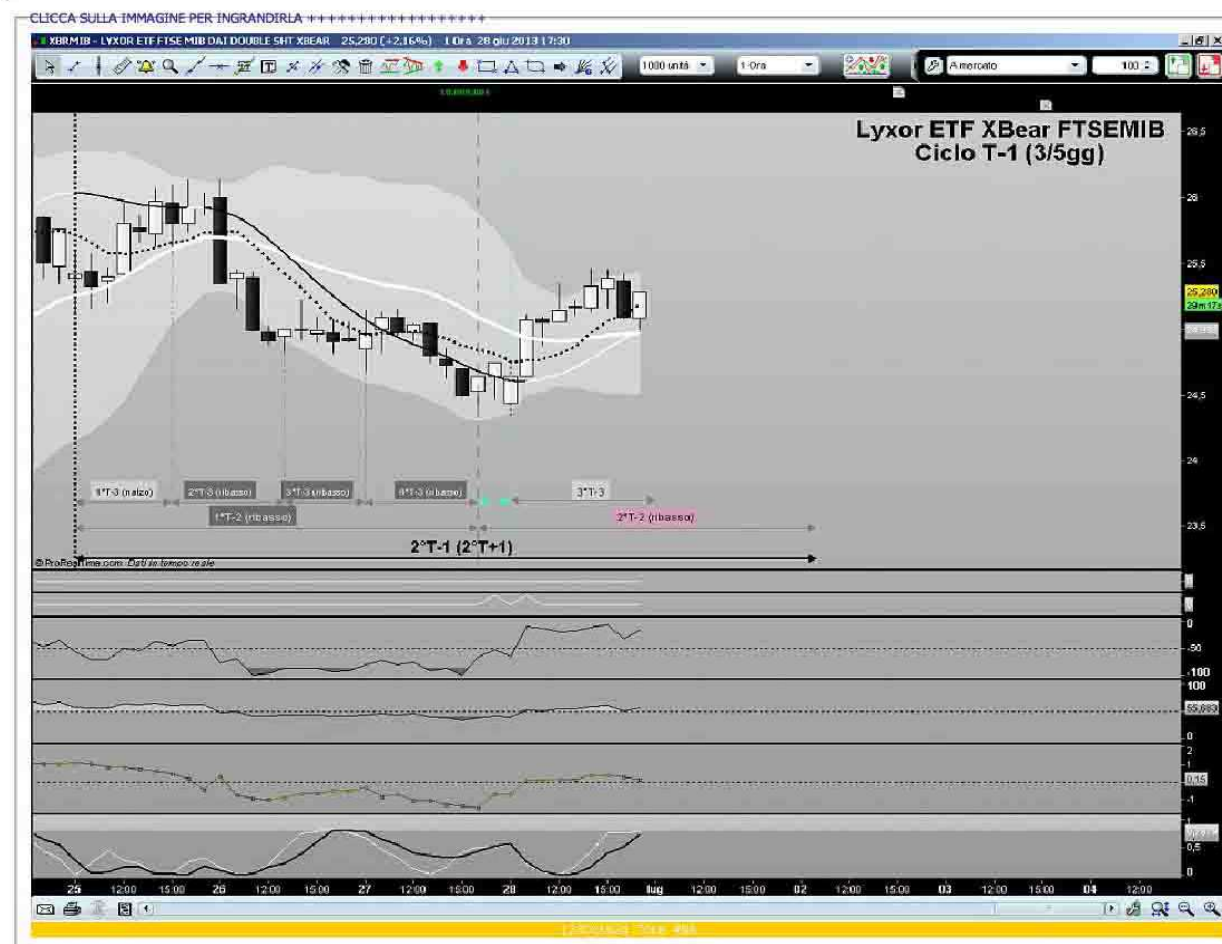
PS: nessuno si chiede perché sopra il livello di Prezzo specificato nascerà un nuovo T-3 Indice?

CLICCA SULLA IMMAGINE PER INGRANDIRLA ++++++



Top 1°T-3 del 2°T-2 dell'attuale T-1 inverso. Vista la durata del T-2 indice, potrebbe essere anche il Top del T-2 inverso attuale. **Al netto di eventuali lingue.**

XBEAR: ciclo T-1



Indice, infatti, che entra in una nuova oscillazione. Probabilmente un nuovo T-2. Ma è meglio aspettare un 4 ore positivo.

